

ARDUINO

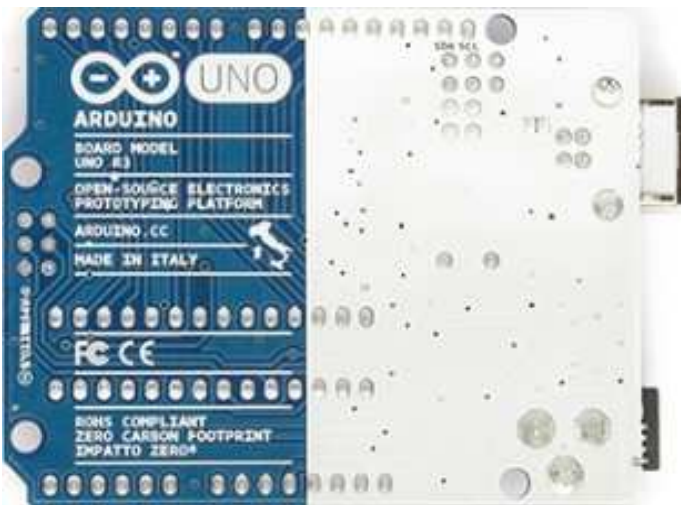
É uma placa de circuitos eletrônicos, utilizada como plataforma de prototipagem eletrônica de hardware livre (*Open Source Hardware*). Foi projetada com o microcontrolador Atmel AVR com suporte de entrada e saída embutido.

CONTEUDO

- Introdução a automação com microcontroladores; Microcomputadores e Microcontroladores; Microcontrolador AVR; Sistema de um microcontrolador: Periféricos, Barramentos, Registradores, Memórias, Clock, Programação e Aplicações; Hardware do Arduino; História do Arduino; Placa do Arduino; Pinagem do Arduino; IDE do Arduino; Barra de Menus; Barra de controle; Barra de Mensagem; Botão do Monitor.
- Linguagem de programação para Arduino; Estruturas; Constantes; Variáveis; Funções.
- Prática de Arduino; Ligar a placa; Placa e Portas de comunicação; Carregar um programa; Bibliotecas; Experimento 1: Pisca LED; Experimento 2: Semafóro; Experimento 3: Geração de áudio; Experimento 4: Entrada Analógica; Experimento 5: Saída Analógica;

CONTATO E INSCRIÇÕES:

- Professor José Geraldo P. Souza
- jose.pontes@ifam.edu.br
- 92 98207-6410
- Data: 01/02 à 05/02/2016



INSTITUTO FEDERAL
DE EDUCAÇÃO, CIÊNCIA E TECNOLOGIA
Amazonas
Campus Presidente Figueiredo

Av. Onça Pintada, s/n, Bairro Galo da Serra,
Presidente Figueiredo – AM, 69735-000.

<http://www2.ifam.edu.br/campus/cprf>



INSTITUTO FEDERAL
DE EDUCAÇÃO, CIÊNCIA E TECNOLOGIA
Amazonas
Campus Presidente Figueiredo

CURSO DE ARDUINO BÁSICO 2016

