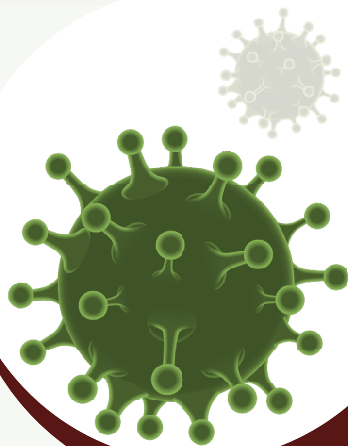




INSTITUTO FEDERAL  
Amazonas

Curso Técnico  
Enfermagem 2018

# REÕ BUHKU PURIGU NIMI COVID – 19



Nikã kurua niãpana, toena manine  
ahputu doatikã weapãna. Mahsã  
weremikã, tuotinane reõ buhku wëkãpu. CID  
10 – reõ buhku mani mahsãne doatise kuãpu.



## Dero wenã, tho wãmetisarí?



Doatise ñanopure ahpa beto  
weronõ ñapanaba. Ahpa beto  
būmiba.



## DERO PENISARI



Mahsã bahsi, omemena,  
doatinamena nina  
penisamã.  
Toena yoakuno ukuãto.



## HERIMI BOHKATINÃPU

Doati wakoãpama, reõ buhkũ pũrigũre titã  
buákãtiaparo, puá (2) nũmũ bero, tetiro  
pũá umũtise dupokã bapatisẽ pikari (14)  
nũmuri bero.



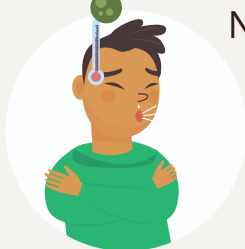
## DERO WE`E SÃSAR



Nani ehseropu, kahpeapu, ãkeãpu,  
mani reriminõpu reapana. Toena  
umukane koemã weanã niaparo.



## DOATI WAKONÃ



Niãparo: ruake, satise, rerimimahsitise.  
Ahputuwaũdukama  
mani mahsã  
weniãparo.



# AHKOTI KAMŌTASE



Umukane, añunoputa koekãña, ahko, tunikã sabó mena.



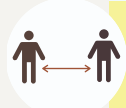
Asiana, satina, umukãmena kamõtato, ehserore, ëkeãne, toetina papera mena, beró papera re kōākāto kōāsepu.



Kahperire, ëkeãne, ehserore, umukã uinitisemena ñetikato.



Ameni putoakã nimahsitiaparo.



Doatina wií popeapu nimahsisa.



Sohpe, ñanera, pōpeokã winõnõ wewekã.



Ahpenapure wahsó tiananiãparo, nē wií kanane: kuiera, sinika, baripá, sutí, tukuero, pūã e wa'ro.



## AHKOTISE

Muhsã, reõ doati wakõna, nikaña wiipɛ doati wé etina ně mamiamahkãkãna ñasianane, tɔoiá. Omanã doatina ahkotiriwipɛ rerimibohkatina. Ahkawerena, muhsaya mahkãnipu nina, ruake, satise, rerimibohkatina, omaña doati we' etina nĩ muhsaya mahkapure ñasianane. Nikãña muhsãyamahkanipure.



## WENITAWIONA KURUARI

Nã Buhkuna 60 ninomenã; wimana; nĩpahkosanumiã; nipetina doatise keonane; toero wioduaparo.





**INSTITUTO FEDERAL**  
Amazonas

**ÑANUNUGO - SUPERVISORA:**

Eleucimar Monteiro da Cunha

**BOEGO - ALUNA:**

Arlene Sandra Lima - KAISSARO

**BOEROPU:**

Instituto Federal de Educação do Amazonas-IFAM/  
Campus São Gabriel da Cachoeira

**BOESE - CURSO:**

Técnico Enfermagem 2018

**CEL:**

(97) 98808-9461 OI

**ÑAMINÕ - REFERÊNCIAS**

[saude.gov.br/coronavirus](https://saude.gov.br/coronavirus)

