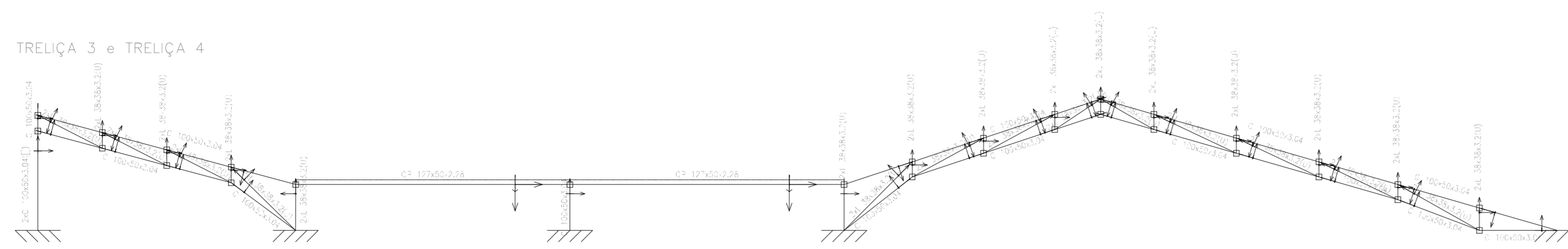
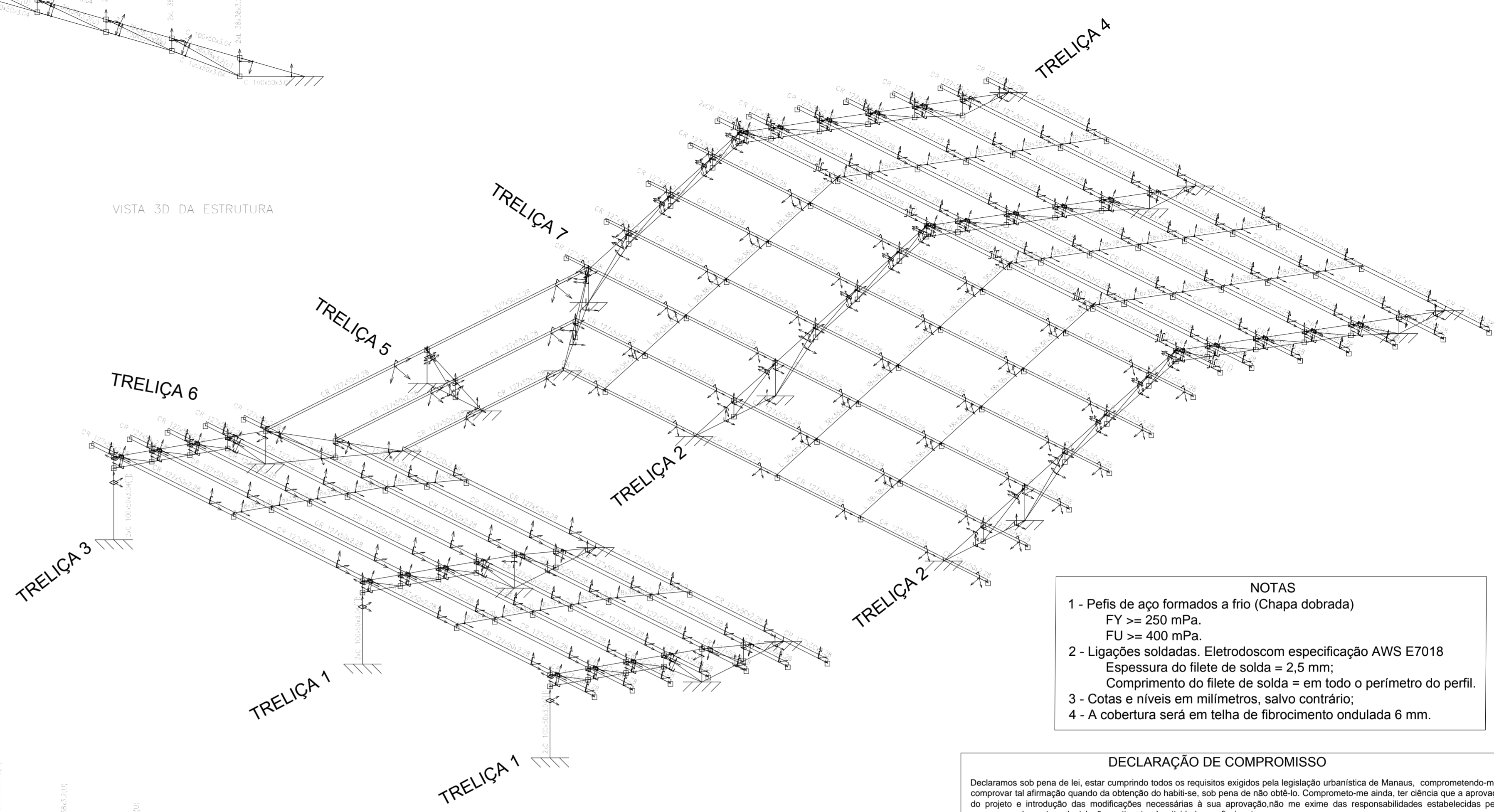


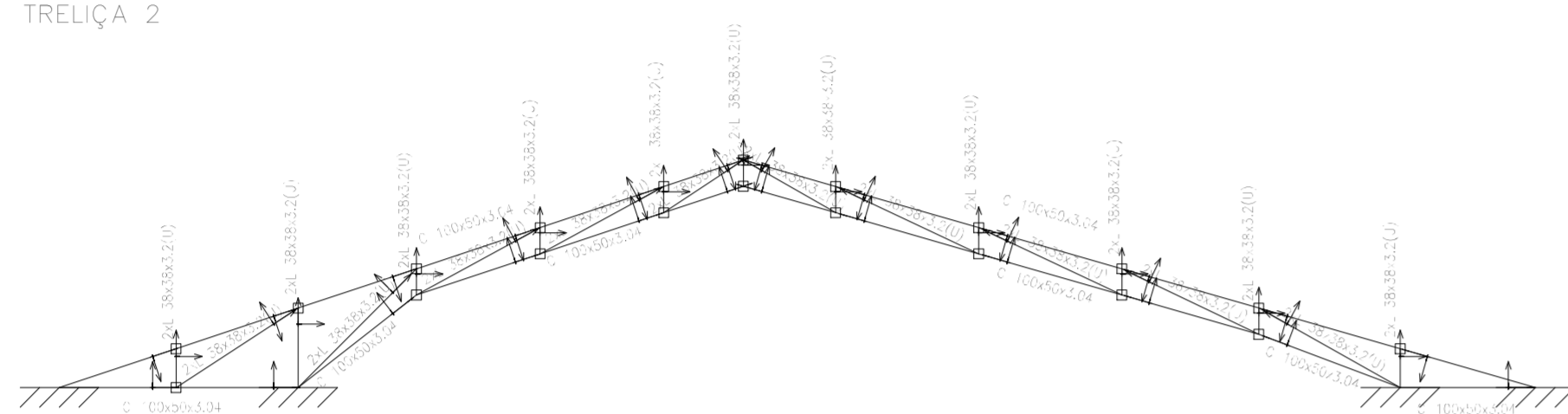
TRELIÇA 3 e TRELIÇA 4



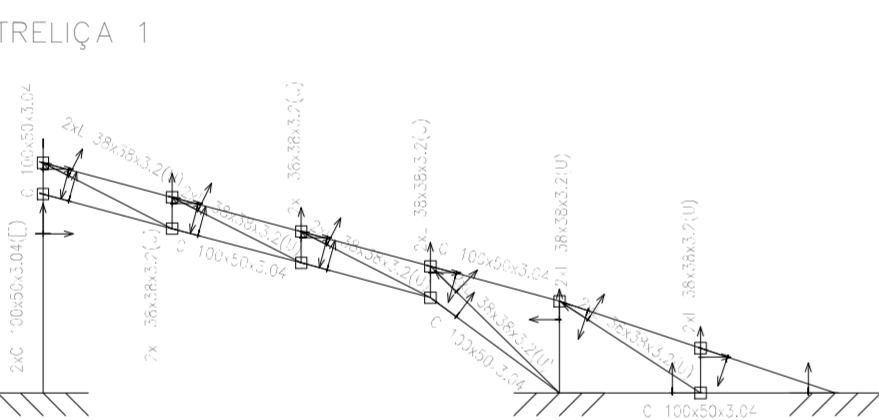
VISTA 3D DA ESTRUTURA



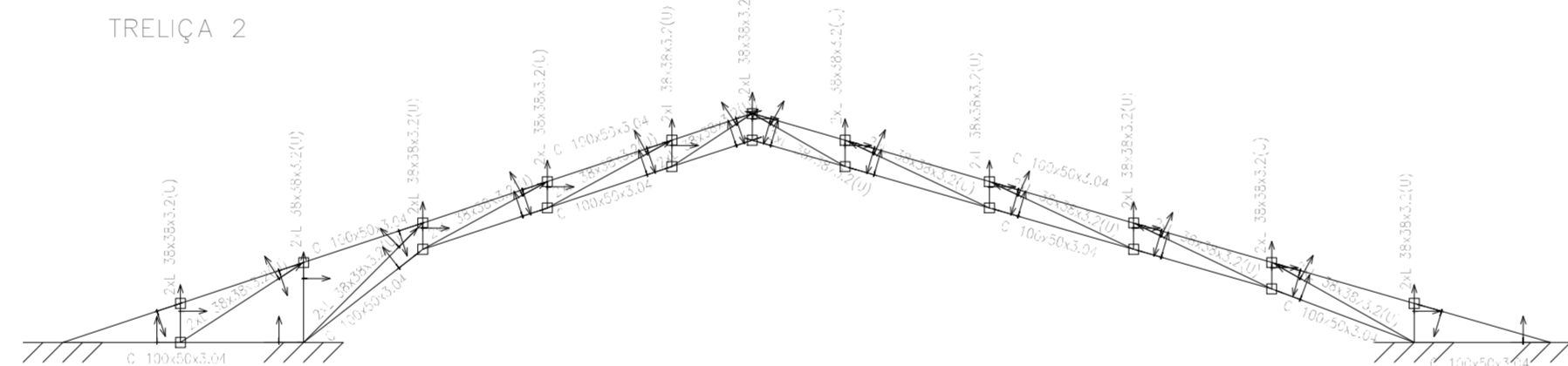
TRELIÇA 2



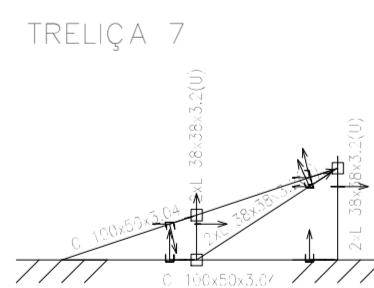
TRELIÇA 1



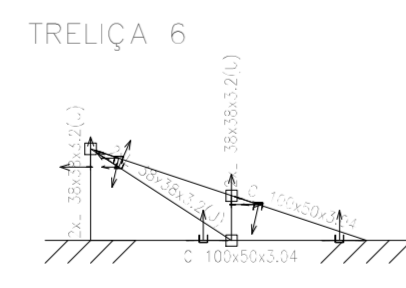
TRELIÇA 2



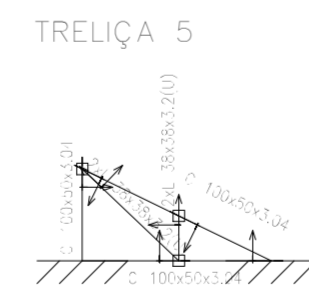
TRELIÇA 7



TRELIÇA 6



TRELIÇA 5



Obra de reforma e ampliação do IFAM Campus Estrutura 1
 Norma de aço laminado: BR8800
 Norma de aço dobrado: ABNT NBR 14762: 2010
 Aço laminado: A-35 250/tpa
 Aço dobrado: CF-26
 Escala: 1:50

- NOTAS**
- 1 - Pefis de aço formados a frio (Chapa dobrada)
 FY >= 250 mPa.
 FU >= 400 mPa.
 - 2 - Ligações soldadas. Eletrodo com especificação AWS E7018
 Espessura do filete de solda = 2,5 mm;
 Comprimento do filete de solda = em todo o perímetro do perfil.
 - 3 - Cotas e níveis em milímetros, salvo contrário;
 - 4 - A cobertura será em telha de fibrocimento ondulada 6 mm.

DECLARAÇÃO DE COMPROMISSO

Declaramos sob pena de lei, estar cumprindo todos os requisitos exigidos pela legislação urbanística de Manaus, comprometendo-me a comprovar tal afirmação quando da obtenção do habite-se, sob pena de não obtê-lo. Comprometo-me ainda, ter ciência que a aprovação do projeto e introdução das modificações necessárias à sua aprovação, não me exime das responsabilidades estabelecidas pelas normas, regulamentos e legislação pertinentes às atividades profissionais.

AUTORES DO PROJETO E ART:		AUTORES DO PROJETO E ART:	
PROPRIETÁRIO/PROCURADOR:		RESPONSÁVEL PELA EXECUÇÃO E ART:	

REV. Nº	DATA	RESPONSÁVEL	ALTERAÇÃO
01	-	-	-
-	-	-	-
-	-	-	-

TABELA DE AÇO							
Material	LOCAL	POSIÇÃO	Perfil/Área	COMP TOTM	RESO TOT (KG)		
Aço laminado	A-35 250/tpa	ALINHADOR	18x38x3,2 (Cantoneiras de abas iguais)	46,32	84,33		
		T11	DIAGONAL	2x4. 38x38x3,2 (Cantoneiras de abas iguais)	5,183	18,88	
			MONTANTE	2x4. 38x38x3,2 (Cantoneiras de abas iguais)	1,525	5,54	
		T12	DIAGONAL	2x4. 38x38x3,2 (Cantoneiras de abas iguais)	5,185	18,88	
			MONTANTE	2x4. 38x38x3,2 (Cantoneiras de abas iguais)	1,527	5,55	
		T21	DIAGONAL	2x4. 38x38x3,2 (Cantoneiras de abas iguais)	10,897	39,69	
			MONTANTE	2x4. 38x38x3,2 (Cantoneiras de abas iguais)	2,803	10,22	
		T22	DIAGONAL	2x4. 38x38x3,2 (Cantoneiras de abas iguais)	10,897	39,69	
			MONTANTE	2x4. 38x38x3,2 (Cantoneiras de abas iguais)	2,801	10,21	
		T3	DIAGONAL	2x4. 38x38x3,2 (Cantoneiras de abas iguais)	4,072	14,82	
			MONTANTE	2x4. 38x38x3,2 (Cantoneiras de abas iguais)	1,228	4,46	
		T4	DIAGONAL	2x4. 38x38x3,2 (Cantoneiras de abas iguais)	5,784	20,64	
			MONTANTE	2x4. 38x38x3,2 (Cantoneiras de abas iguais)	2,506	9,14	
		T5	DIAGONAL	2x4. 38x38x3,2 (Cantoneiras de abas iguais)	0,881	3,21	
			MONTANTE	2x4. 38x38x3,2 (Cantoneiras de abas iguais)	0,297	1,08	
		T6	DIAGONAL	2x4. 38x38x3,2 (Cantoneiras de abas iguais)	0,297	1,08	
			MONTANTE	2x4. 38x38x3,2 (Cantoneiras de abas iguais)	1,282	4,67	
T7	DIAGONAL	2x4. 38x38x3,2 (Cantoneiras de abas iguais)	0,297	1,08			
	MONTANTE	2x4. 38x38x3,2 (Cantoneiras de abas iguais)	1,283	4,67			
		TOTAL PARCIAL =	109,063	312,830			
Aço dobrado	CF-26	ARPOIO	2x4. 100x50x4,0 (Perfil C)	1,315	11,92		
		T11	BANDEI SUP	C 100x50x4,0 (Perfil C)	5,538	25,19	
			BANDEI INF	C 100x50x4,0 (Perfil C)	5,459	24,74	
			MONTANTE	C 100x50x4,0 (Perfil C)	0,207	0,94	
		T12	ARPOIO	2x4. 100x50x4,0 (Perfil C)	1,315	11,92	
			BANDEI SUP	C 100x50x4,0 (Perfil C)	5,538	25,19	
			BANDEI INF	C 100x50x4,0 (Perfil C)	5,459	24,74	
			MONTANTE	C 100x50x4,0 (Perfil C)	0,207	0,94	
		T21	BANDEI SUP	C 100x50x4,0 (Perfil C)	11,800	53,49	
			BANDEI INF	C 100x50x4,0 (Perfil C)	11,885	53,88	
			MONTANTE	C 100x50x4,0 (Perfil C)	11,800	53,49	
		T22	ARPOIO	2x4. 100x50x4,0 (Perfil C)	1,315	11,92	
			BANDEI SUP	C 100x50x4,0 (Perfil C)	3,713	16,84	
			BANDEI INF	C 100x50x4,0 (Perfil C)	3,537	16,04	
			MONTANTE	C 100x50x4,0 (Perfil C)	0,207	0,94	
		T3	BANDEI SUP	C 100x50x4,0 (Perfil C)	8,911	40,40	
			BANDEI INF	C 100x50x4,0 (Perfil C)	8,977	41,72	
	MONTANTE	C 100x50x4,0 (Perfil C)	0,638	2,89			
T4	BANDEI SUP	C 100x50x4,0 (Perfil C)	2,000	9,09			
	MONTANTE	C 100x50x4,0 (Perfil C)	0,607	2,75			
T5	BANDEI SUP	C 100x50x4,0 (Perfil C)	5,570	25,24			
	BANDEI INF	C 100x50x4,0 (Perfil C)	4,566	20,78			
T6	BANDEI SUP	CF 127x50x2,28 (Perfil CR)	236,800	1.051,81			
		TOTAL PARCIAL =	1.623,39	7.378,42			
		TOTAL =	1.936,42	8.416,84			

IFAM INSTITUTO FEDERAL DE EDUCAÇÃO, CIÊNCIA E TECNOLOGIA AMAZONAS Campus Eirunepé

REITOR: ANTONIO VENANCIO CASTELO BRANCO
 DIRETOR DA UNIDADE: ADANILTON
 PROJETO: OBRA DE REFORMA E AMPLIAÇÃO DO PRÉDIO ANEXO DO IFAM CAMPUS EIRUNEPÉ
 ASSUNTO: ESTRUTURA METÁLICA DA COBERTURA - DESCRIÇÃO DE PERFIS
 ENDEREÇO: RUA MONSENHOR COUTINHO, S/N, BAIRRO APARECIDA - EIRUNEPÉ-AM
 ÁREA DO TERRENO: 740,70 m2 | ÁREA CONSTRUÍDA: 573,92 m2 | DATA: 20/09/2015 | ESCALA: INDICADA
 TELEFONE / CELULAR: (92) 3306-0045 / (92) 98415-0793 | E-MAIL: eng@fam@ifam.edu.br | DESENHO: PÉRCILES
 FOLHA: CERN COB 01/03