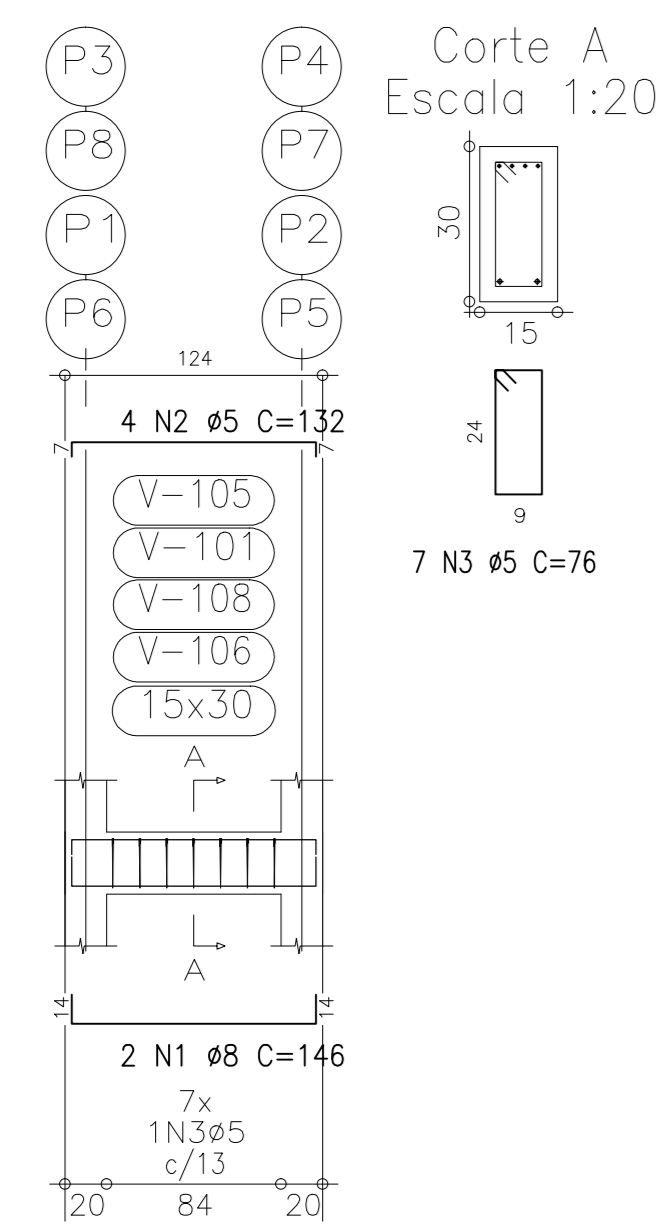
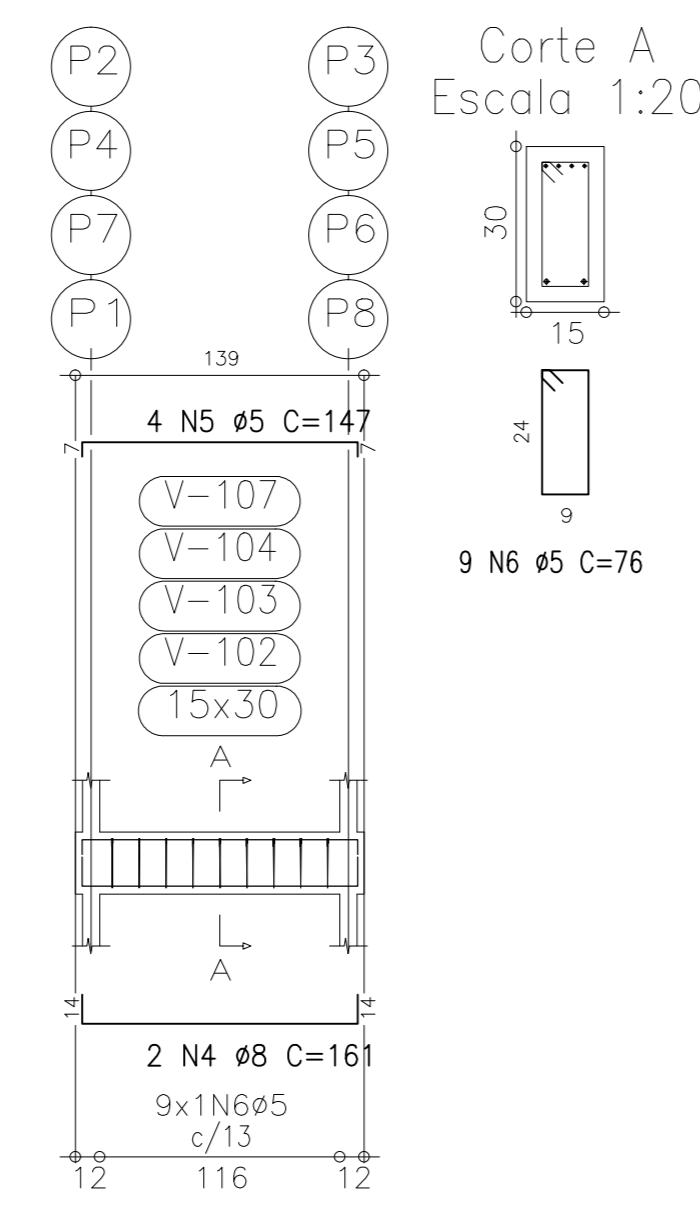


V 1 = V 5 = V 6 = V 8  
Escala 1:50



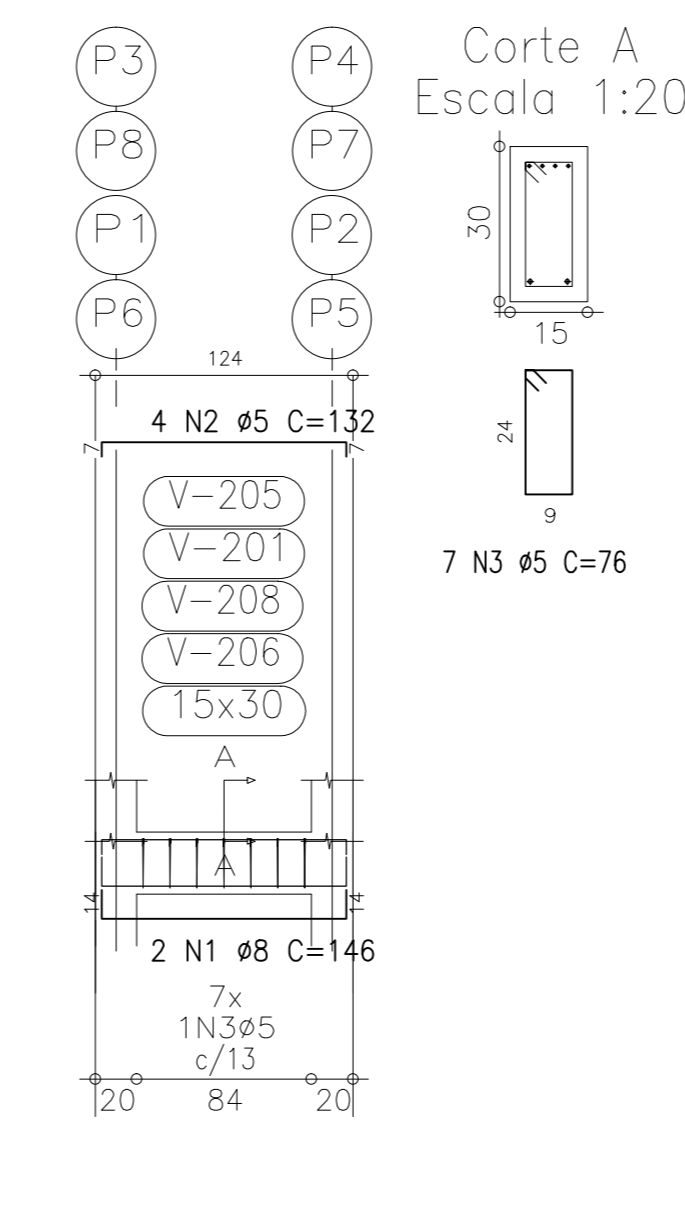
V 2 = V 3 = V 4 = V 7  
Escala 1:50



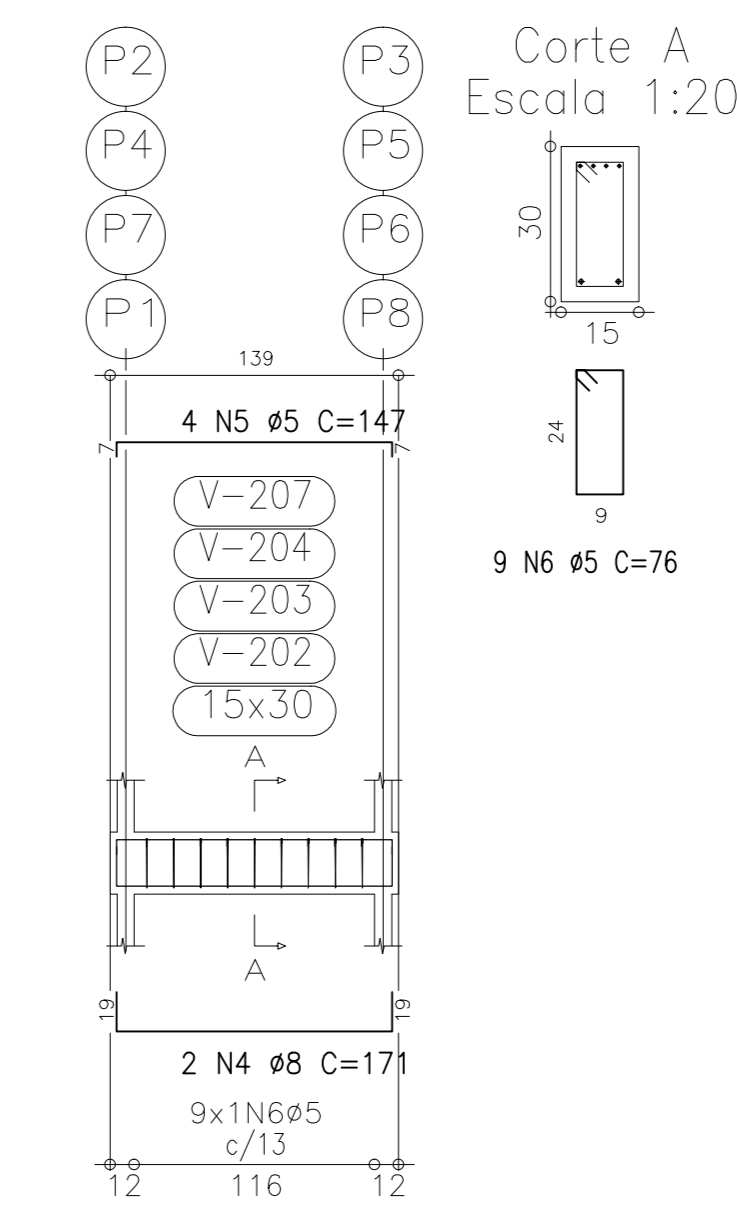
LISTA DE FERROS							
Prancha	Tipo	Pos.	Elt. (mm)	Q.Tot.	COMPRIMENTOS (cm)		Peso (Kg)
					C.Unt.	C.Tot.	
V 1 = V 5 = V 6 = V 8 (4x)	CA-50A CA-60B CA-60B	1 3 3	8 10 10	8 24 24	146 190 2128	1168 1440 2128	4,58 3,56 3,34
V 2 = V 3 = V 4 = V 7 (4x)	CA-50A CA-60B CA-60B	4 6 6	8 10 10	8 24 24	161 190 2128	1388 1440 2128	5,06 3,56 4,3

RESUMO GERAL (+10%)			
AÇO	Ø(mm)	COMPR (m)	MASSA (kg)
CA-60B	5	102.61	16
CA-50A	8	27.02	11
TOTAL:			27

V 1 = V 5 = V 6 = V 8  
Escala 1:50



V 2 = V 3 = V 4 = V 7  
Escala 1:50



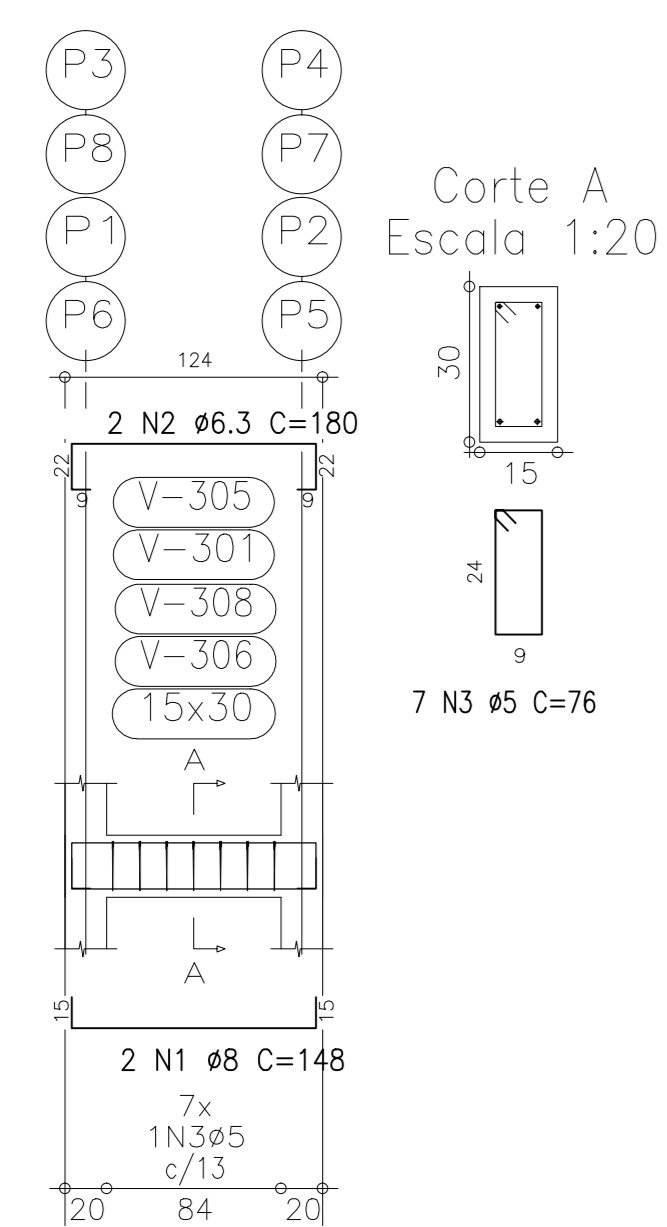
LISTA DE FERROS							
Prancha	Tipo	Pos.	Elt. (mm)	Q.Tot.	COMPRIMENTOS (cm)		Peso (Kg)
					C.Unt.	C.Tot.	
V 1 = V 5 = V 6 = V 8 (4x)	CA-50A CA-60B CA-60B	1 3 3	8 10 10	8 24 24	146 190 2128	1168 1440 2128	4,58 3,56 3,34
V 2 = V 3 = V 4 = V 7 (4x)	CA-50A CA-60B CA-60B	4 6 6	8 10 10	8 24 24	171 190 2128	1368 1440 2128	5,37 3,56 4,3

RESUMO GERAL (+10%)			
AÇO	Ø(mm)	COMPR (m)	MASSA (kg)
CA-60B	5	102.61	16
CA-50A	8	27.9	11
TOTAL:			27

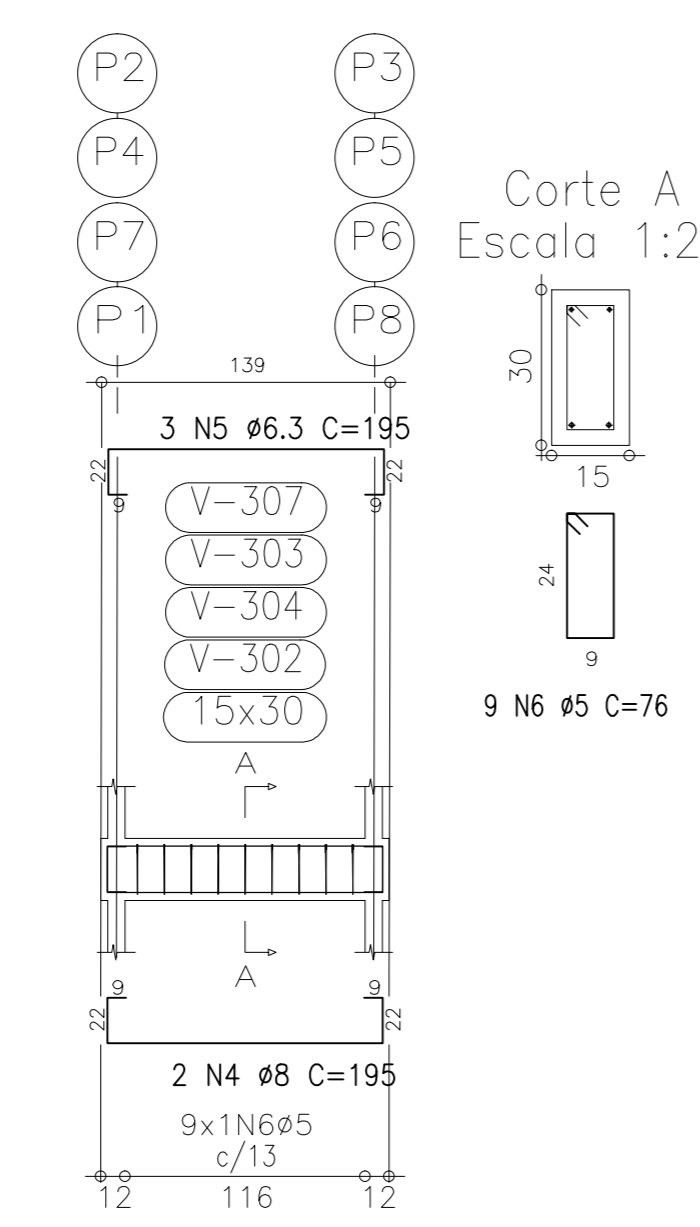
**01** VIGAS BALDRAME INDICADA

**02** VIGAS CINTA 1 INDICADA

V 1 = V 5 = V 6 = V 8  
Escala 1:50



V 2 = V 3 = V 4 = V 7  
Escala 1:50



LISTA DE FERROS							
Prancha	Tipo	Pos.	Elt. (mm)	Q.Tot.	COMPRIMENTOS (cm)		Peso (Kg)
					C.Unt.	C.Tot.	
V 1 = V 5 = V 6 = V 8 (4x)	CA-50A CA-50A CA-60B	2 2 3	6,3 6,3 10	8 8 24	148 190 2128	1184 1440 2128	4,65 3,56 3,34
V 2 = V 3 = V 4 = V 7 (4x)	CA-50A CA-50A CA-60B	4 6 6	6,3 6,3 10	8 24 24	195 190 2128	1660 1440 2128	6,12 3,56 4,3

RESUMO GERAL (+10%)			
AÇO	Ø(mm)	COMPR (m)	MASSA (kg)
CA-60B	5	53.5	8
CA-50A	6.3	41.58	10
CA-50A	8	30.18	12
TOTAL:			31

**03** VIGAS CINTA 2 INDICADA

AUTORIAS DO PROJETO E ART:	AUTORIAS DO PROJETO E ART:
PROPRIETÁRIO/PROCURADOR:	RESPONSÁVEL PELA EXECUÇÃO E ART:
<b>REGISTRO CONTROLE INTERNO</b>	
CARTÓRIO: <b>FASE III</b>	MATRICULA ESCRITURA N°: <b>(4 CAMP)</b>
REVISÃO DO DESENHO: <b>FERNANDO PEDROSA</b>	DATA: <b>22/02/2015</b>
NOME ARQUIVO: 03 IFAM-EX.FS.III-CASTEL-VIGAS_(Pr04-05).dwg	
NOME ARQUIVO ANTERIOR:	

NOTAS DE PROJETO	DECLARAÇÃO DE COMPROMISSO	DADOS DO PROJETISTA
<p>1- Concreto Fck=25MPa , Slump 8±1cm Ecs (Módulo de deformação secante do concreto) &gt; 21 GPa aos 28 dias Relação Água/Cimento &lt;= 0.60</p> <p>2- Aço CA 50 e 60</p> <p>3- Cotas e níveis em centímetros.</p> <p>4- Cobrimento da ferragem = 3.0 m</p> <p>5- Usar espaçadores e posicionadores entre ferragem e forma.</p> <p>6- Conferir medidas no local.</p> <p>7- Conferir forma e ferragem, antes da concretagem.</p> <p>8- Molhar bem as formas antes da concretagem.</p> <p>9- Adensar corretamente o concreto nas formas.</p> <p>10- Curar bem o concreto, mantendo a superfície sempre umedecida.</p>	<p>11- Recomenda-se rigorosa limpeza das formas antes da concretagem (remoção de folhas, serragem, tocos de cigarro, etc.) Especial atenção deverá ser dada à forma dos pilares, para onde correm as sujeiras, quando lavamos as formas das vigas.</p> <p>12- Em caso de dúvidas, consultar os projetistas.</p> <p>13- Retirada do escoramento somente após 21 dias</p>	<p>Declaramos sob pena de lei, estar cumprindo todos os requisitos exigidos pela legislação urbanística do local, comprometendo-me a comprovar tal afirmação quando da obtenção do habite-se, sob pena de não obtê-lo. Comprometo-me ainda, ter ciência que a aprovação do projeto e introdução das modificações necessárias à sua aprovação, não me exime das responsabilidades estabelecidas pelas normas, regulamentos e legislação pertinentes às atividades.</p>
<p><b>DADOS DO PROJETISTA</b></p> <p><b>c.m.</b> Construtora Montebelense Ltda. Obras, Projetos e Consultoria CNPJ: 03.064.549/0001-38 CREA : GO 7321/RF</p> <p>ENDEREÇO: Rua Santa Rita de Cássia, 559, St. São José CEP: 76.100-000 EMAIL: cm.engenharia@yahoo.com.br/cmengenharia@oi.com.br TELEFONE: (064) 3671.4080</p>		

BRASIL  
AMAZONAS

**FASE III**  
ESTRUT.CASTELO  
4/7

REITOR AMAZONAS: <b>ANTONIO VENANCIO CASTELO BRANCO</b>	
TÍTULO: <b>PROJETO DE ESTRUTURA DE CONCRETO-CASTELO d'ÁGUA</b>	
ASSUNTO: <b>DET. DE VIGAS: BALDRAME / CINTA 1 / CINTA 2</b>	ESCALA: <b>INDICADA</b>
REITORIA/CAMPUS: <b>EIRUNEPÉ</b>	ENDEREÇO: <b>AV. PREFEITO JOÃO CAVALCANTE</b>
BAIRRO: <b>NOSSA SRª DE FÁTIMA</b>	CIDADE: <b>EIRUNEPÉ</b>
UF: <b>AM</b>	
CEP: <b>69.880-000</b>	TELEFONE: <b>(097) 3481-1217</b>
HOME PAGE: <b>www.ifam.edu.br</b>	