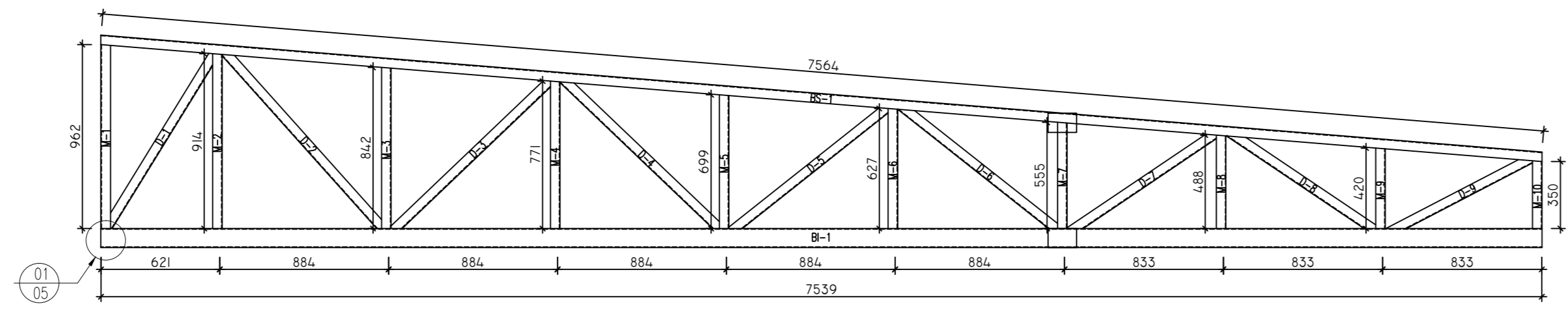
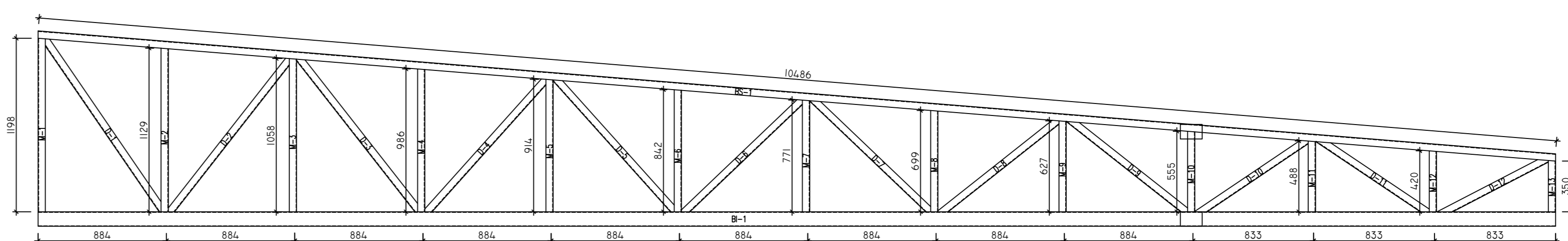


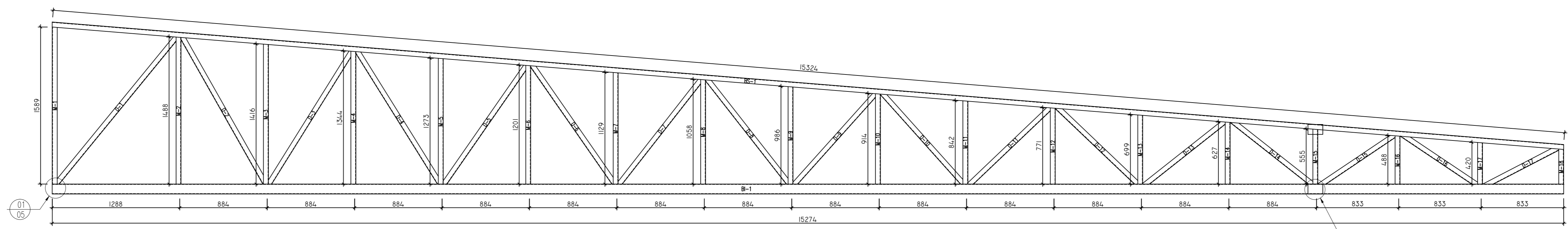
TABELA DE ESPECIFICAÇÕES DAS PEÇAS DESTAFANCHA						
MARCA	POS	QTD	DESCRIÇÃO	COMPR	MAT	PESO kg
TRELIÇA 1	B-1	2	2X2X150X300 66	7539	USF SAC 300	75,4
	D-1	2	2C127X200 04	1270	USF SAC 300	37,8
	D-2	2	2C127X200 04	1270	USF SAC 300	37,8
	D-3	2	2C127X200 04	1270	USF SAC 300	37,8
	D-4	2	2C127X200 04	1270	USF SAC 300	37,8
	D-5	2	2C127X200 04	1270	USF SAC 300	37,8
	D-6	2	2C127X200 04	1270	USF SAC 300	37,8
	D-7	2	2C127X200 04	1270	USF SAC 300	37,8
	D-8	2	2C127X200 04	1270	USF SAC 300	37,8
	D-9	2	2C127X200 04	1270	USF SAC 300	37,8
TRELIÇA 2	B-1	2	2X2X150X300 66	15274	USF SAC 300	152,7
	D-1	2	2C127X200 04	1270	USF SAC 300	37,8
	D-2	2	2C127X200 04	1270	USF SAC 300	37,8
	D-3	2	2C127X200 04	1270	USF SAC 300	37,8
	D-4	2	2C127X200 04	1270	USF SAC 300	37,8
	D-5	2	2C127X200 04	1270	USF SAC 300	37,8
	D-6	2	2C127X200 04	1270	USF SAC 300	37,8
	D-7	2	2C127X200 04	1270	USF SAC 300	37,8
	D-8	2	2C127X200 04	1270	USF SAC 300	37,8
	D-9	2	2C127X200 04	1270	USF SAC 300	37,8
TRELIÇA 3	B-1	2	2X2X150X300 66	10432	USF SAC 300	104,3
	D-1	2	2C127X200 04	1270	USF SAC 300	37,8
	D-2	2	2C127X200 04	1270	USF SAC 300	37,8
	D-3	2	2C127X200 04	1270	USF SAC 300	37,8
	D-4	2	2C127X200 04	1270	USF SAC 300	37,8
	D-5	2	2C127X200 04	1270	USF SAC 300	37,8
	D-6	2	2C127X200 04	1270	USF SAC 300	37,8
	D-7	2	2C127X200 04	1270	USF SAC 300	37,8
	D-8	2	2C127X200 04	1270	USF SAC 300	37,8
	D-9	2	2C127X200 04	1270	USF SAC 300	37,8
TRELIÇA 4	B-1	2	3X2X150X300 66	18007	USF SAC 300	180,1
	D-1	2	3C127X200 04	1270	USF SAC 300	113,4
	D-2	2	3C127X200 04	1270	USF SAC 300	113,4
	D-3	2	3C127X200 04	1270	USF SAC 300	113,4
	D-4	2	3C127X200 04	1270	USF SAC 300	113,4
	D-5	2	3C127X200 04	1270	USF SAC 300	113,4
	D-6	2	3C127X200 04	1270	USF SAC 300	113,4
	D-7	2	3C127X200 04	1270	USF SAC 300	113,4
	D-8	2	3C127X200 04	1270	USF SAC 300	113,4
	D-9	2	3C127X200 04	1270	USF SAC 300	113,4
TRELIÇA 5	B-1	1	1X2X150X300 66	11898	USF SAC 300	118,9
	D-1	2	2C127X200 04	1270	USF SAC 300	75,6
	D-2	2	2C127X200 04	1270	USF SAC 300	75,6
	D-3	2	2C127X200 04	1270	USF SAC 300	75,6
	D-4	2	2C127X200 04	1270	USF SAC 300	75,6
	D-5	2	2C127X200 04	1270	USF SAC 300	75,6
	D-6	2	2C127X200 04	1270	USF SAC 300	75,6
	D-7	2	2C127X200 04	1270	USF SAC 300	75,6
	D-8	2	2C127X200 04	1270	USF SAC 300	75,6
	D-9	2	2C127X200 04	1270	USF SAC 300	75,6
TRELIÇA 6	B-1	1	1X2X150X300 66	11898	USF SAC 300	118,9
	D-1	2	2C127X200 04	1270	USF SAC 300	75,6
	D-2	2	2C127X200 04	1270	USF SAC 300	75,6
	D-3	2	2C127X200 04	1270	USF SAC 300	75,6
	D-4	2	2C127X200 04	1270	USF SAC 300	75,6
	D-5	2	2C127X200 04	1270	USF SAC 300	75,6
	D-6	2	2C127X200 04	1270	USF SAC 300	75,6
	D-7	2	2C127X200 04	1270	USF SAC 300	75,6
	D-8	2	2C127X200 04	1270	USF SAC 300	75,6
	D-9	2	2C127X200 04	1270	USF SAC 300	75,6
TRELIÇA 7	B-1	1	1X2X150X300 66	11898	USF SAC 300	118,9
	D-1	2	2C127X200 04	1270	USF SAC 300	75,6
	D-2	2	2C127X200 04	1270	USF SAC 300	75,6
	D-3	2	2C127X200 04	1270	USF SAC 300	75,6
	D-4	2	2C127X200 04	1270	USF SAC 300	75,6
	D-5	2	2C127X200 04	1270	USF SAC 300	75,6
	D-6	2	2C127X200 04	1270	USF SAC 300	75,6
	D-7	2	2C127X200 04	1270	USF SAC 300	75,6
	D-8	2	2C127X200 04	1270	USF SAC 300	75,6
	D-9	2	2C127X200 04	1270	USF SAC 300	75,6



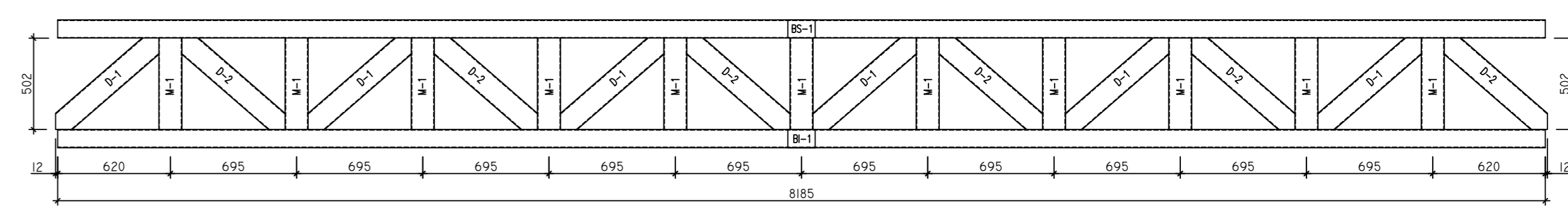
01 DETALHE TRELIÇA 1
ESC. 1:25



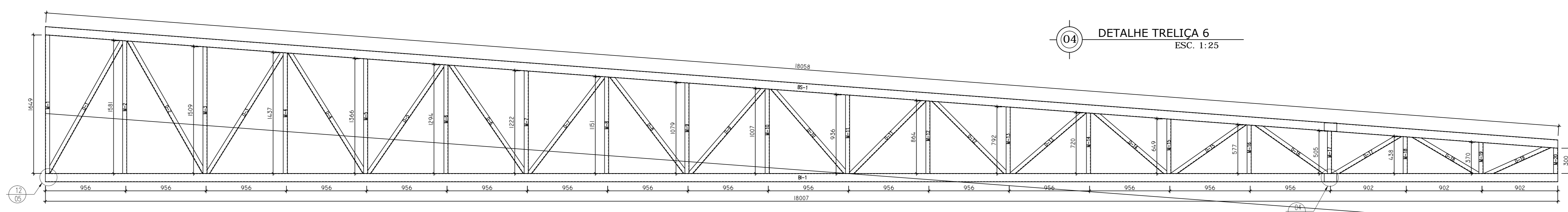
02 DETALHE TRELIÇA 3
ESC. 1:25



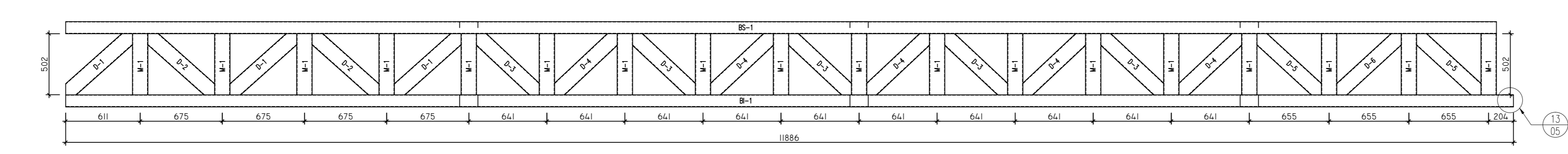
03 DETALHE TRELIÇA 2
ESC. 1:25



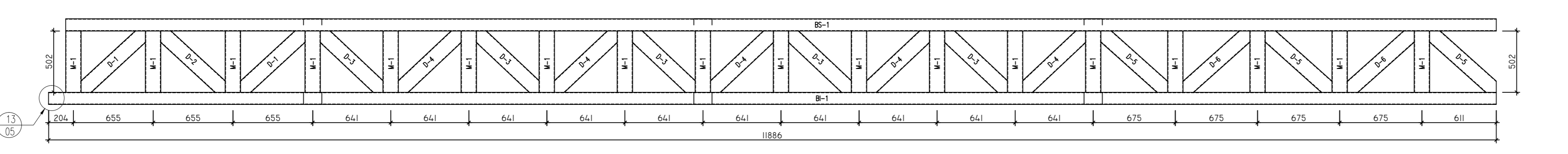
04 DETALHE TRELIÇA 6
ESC. 1:25



05 DETALHE TRELIÇA 4
ESC. 1:25



06 DETALHE TRELIÇA 5
ESC. 1:25



07 DETALHE TRELIÇA 7
ESC. 1:25

NOTAS
1- Perfil de aço formado a frio com aplicação estruçal, grau F250
fy = 250 MPa, fu = 400 MPa
2- Ligações soldadas. Detalhes com especificação AWS E7018
Espessura de flange de solda = 2,5 mm (diâmetro do especificação)
Comprimento de flange de solda = em todo o comprimento do perfil
3- Cotas e níveis em milímetros, salvo contrário.

NORMAS COMPLEMENTARES USADAS
ABNT NBR 6120:1980 Veredas Compostas 2000 - Cargas para o cálculo de estruturas de edifícios.
ABNT NBR 6123:1988 Veredas Compostas 1990 - Cargas de vento em edifícios.
ABNT NBR 14782:2010 - Dimensionamento de estruturas de aço constituídas por perfis formados a frio.

ABREVIATURAS
M = Montante T = Tampo
D = Diagonal Ch = Chapa
BS = Banzo Superior CI = Favoção
BI = Banzo Inferior

1	11-03-2013	Fernando Severino da Silva	
0	11-12-2012	Fernando Severino da Silva	
REVISÃO	Nº	DATA	NOME
			ASSINATURA

DADOS DO PROJETISTA
c.m.
Construtora Montebelense Ltda.
Obras, Projetos e Consultoria
CNPJ: 03.064.549/0001-38
CREA: GO 7321/RF
ENDEREÇO: Rua Santa Rita de Cássia, 559, St. São José
CEP: 76.100-000
EMAIL: cm.engenharia@yahoo.com.br; cm.engenharia@oi.com.br
TELEFONE: (064) 3671.4080

BRASIL AMAZONAS IFAM

REITOR AMAZONAS:
ANTONIO VENANCIO CASTELO BRANCO

TÍTULO:
REMANESCENTE DE OBRA DO CAMPUS HUMAITÁ

PROJETO DE ESTRUTURA METÁLICA BLOCO A - E. CONVIV. INDICADA

REITOR CAMPUS:
FASE III FASE III

COORDENADOR:
FASE III HUMAITÁ

PROFESSOR:
FASE III HUMAITÁ

TELEFONE:
(092)3621-6700

HOME PAGE:
www.ifam.edu.br

AMAZONAS
EXP III
EST. METÁLICA
EST. MET. 04/14