

AUDITÓRIO - PLANTA BAIXA  
ESCALA: 1:100 (ÁREA: 108,39 m² DE LUGARES: 198)

TELHA DE AÇO GALVANIZADA SANDUÍCHE, POLIURETANO, PINTADA EM 1 FACE, e=0,5 H=50mm

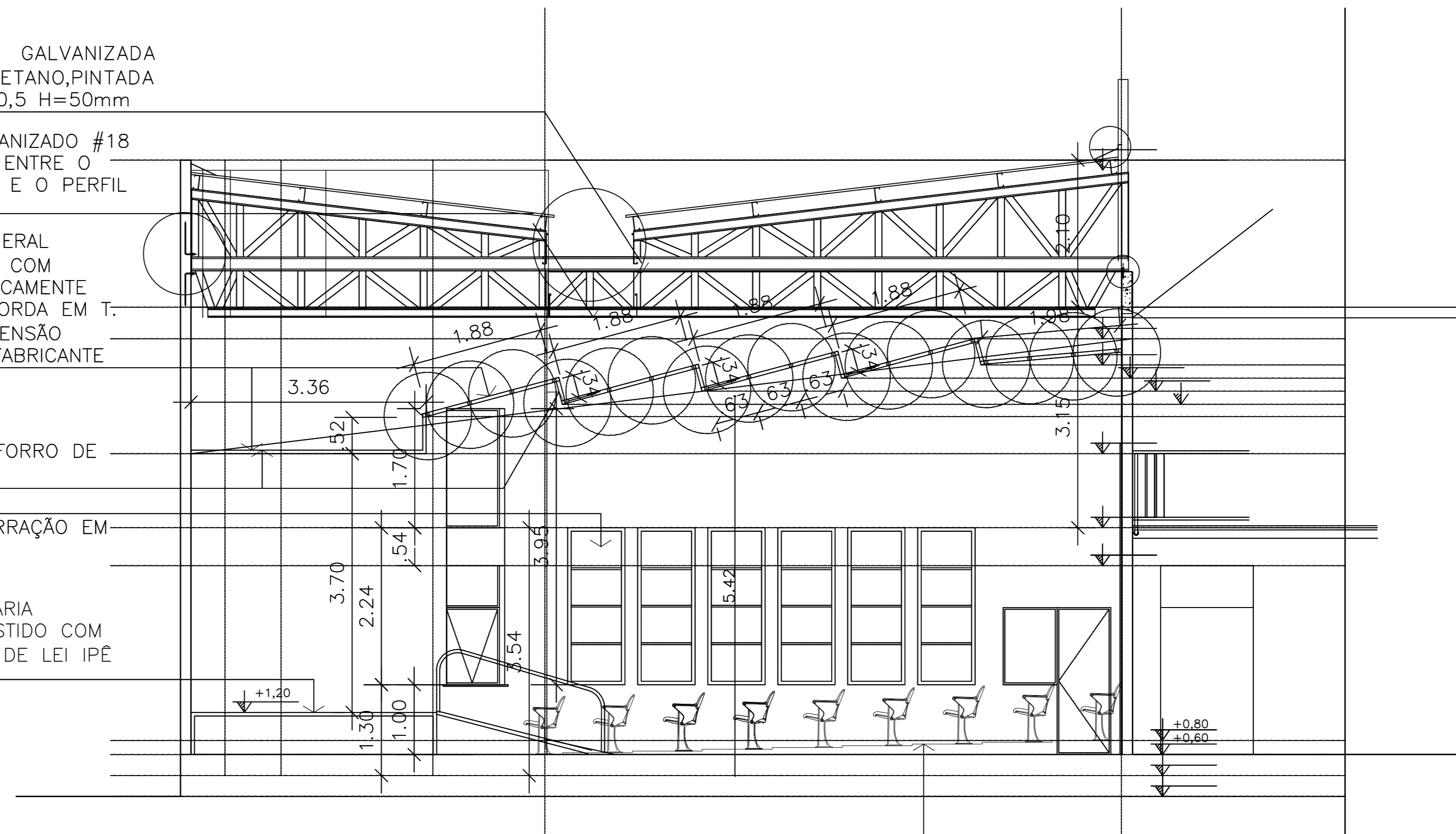
CALHA: AÇO GALVANIZADO #18  
OBS: FITA CALHA ENTRE O FUNDO DA CALHA E O PERFIL DE APOIO.

FORRO: FIBRA MINERAL (625mmx625mm) COM MEMBRANA ACUSTICAMENTE TRANSPARENTE, BORDA EM T. SISTEMA DE SUSPENSÃO APROPRIADO AO FABRICANTE

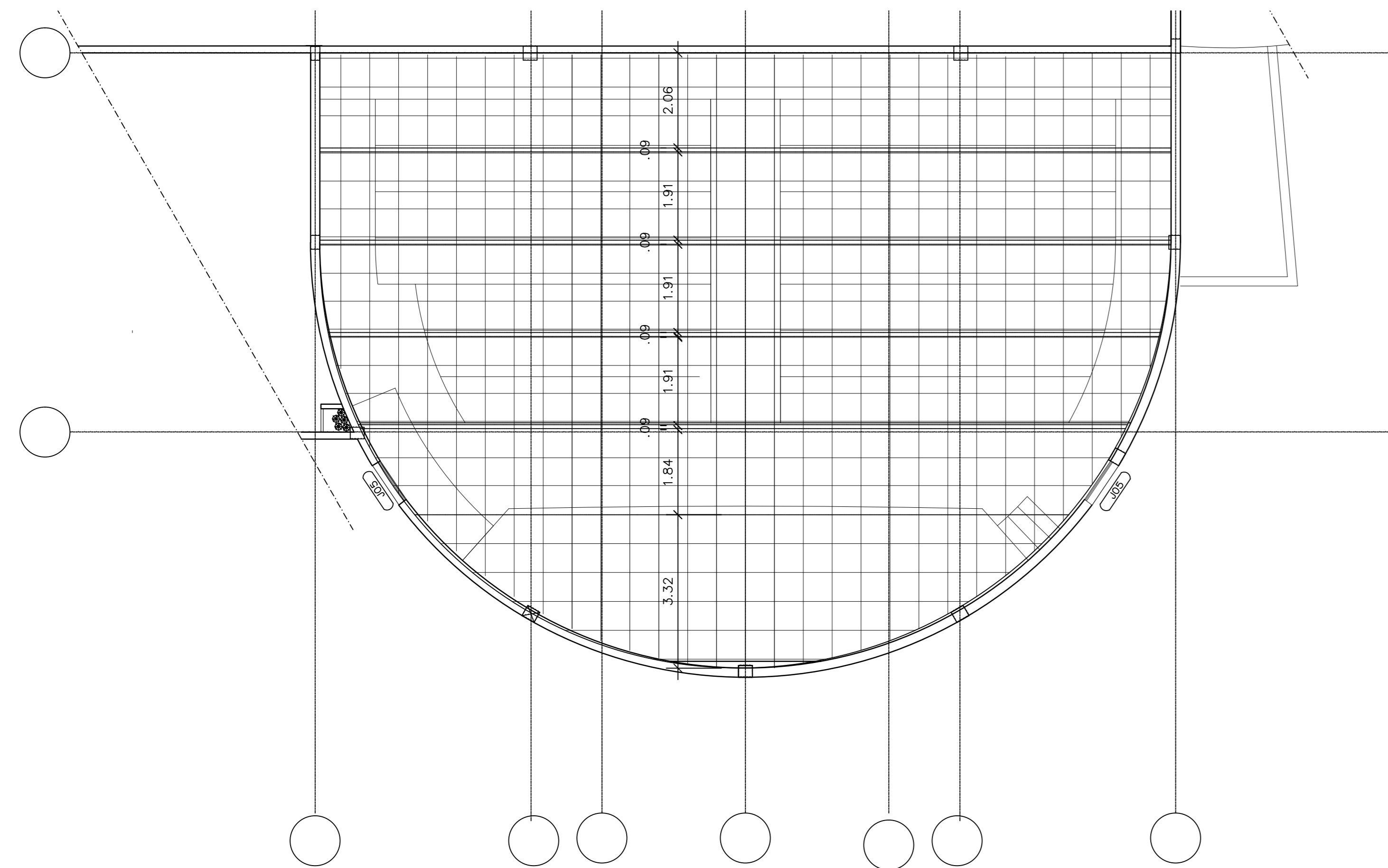
LUMINÁRIAS PARA FORRO DE EMBUTIR

MOLDURA COM FORRAÇÃO EM CARPETE

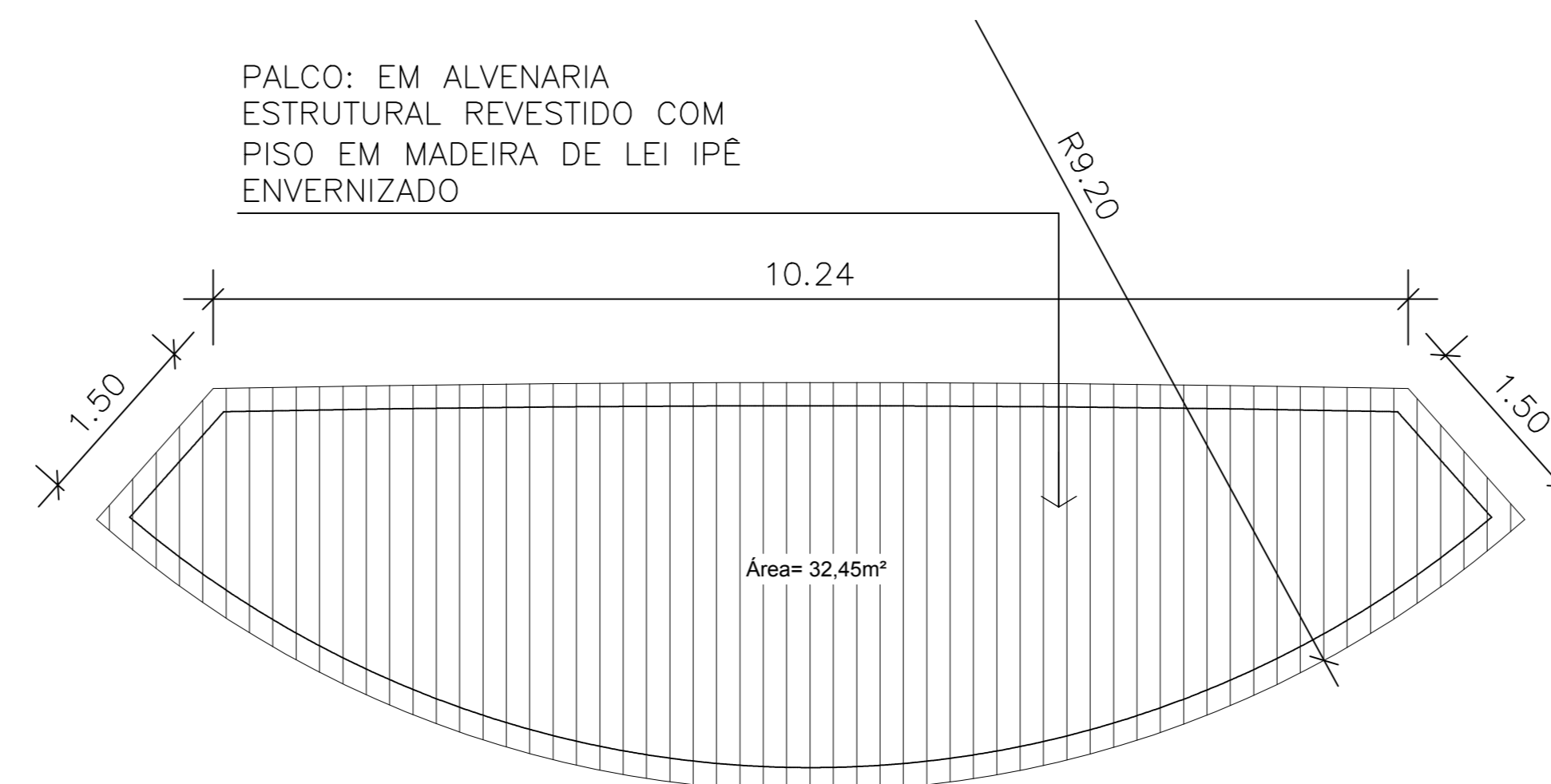
PALCO: EM ALVENARIA ESTRUTURAL REVESTIDO COM PISO EM MADEIRA DE LEI IPÊ



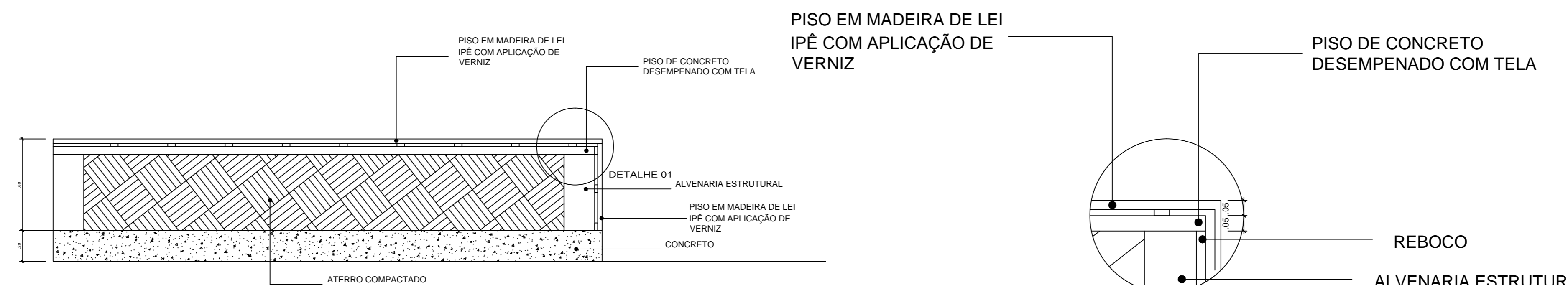
AUDITÓRIO - CORTE  
ESCALA: 1:100



PALCO: EM ALVENARIA ESTRUTURAL REVESTIDO COM PISO EM MADEIRA DE LEI IPÊ ENVERNIZADO



PALCO AUDITÓRIO - PLANTA BAIXA  
ESCALA: 1:50



PALCO AUDITÓRIO - CORTE  
ESCALA: 1:50

PALCO AUDITÓRIO - DETALHE 01  
ESCALA: 1:10

NOTAS GERAIS

CARIMBOS:

AUTORES DO PROJETO E ART	AUTORES DO PROJETO E ART
PROPRIETÁRIO/PROVEDOR	RESPONSÁVEL PELA EXECUÇÃO E ART

REGISTRO CONTROLE INTERNO

CANTONHO: FASE III	MATRÍCULA DE IDENTIFICAÇÃO Nº: (4 CAMP)
REVISÃO DO DESENHO: JEANNI MONTEIRO	DATA: 22/02/2015
TÍTULO DO PROJETO: IFAM - FASE III - BLOCO ADM - REV04	NOME DO ARQUITETO:



RETOR AMAZONAS: ANTÔNIO VENANCIO CASTELO BRANCO	ESCALA: 1/50
TÍTULO: REMANESCENTE DE OBRA DO CAMPUS HUMAITÁ	ASSUNTO: DETALHE DO AUDITÓRIO
REVISÃO/CAMPUS: FASE III	PROJETO: FASE III
BARRIO: FASE III	CIDADE: HUMAITÁ
CEP: 68.000-000	TELÉFONO: (092)3621-6700
	PÁGINA: AM
	WWW: www.ifam.edu.br

**FASE III**  
**ARQUITETURA**  
13