



RELATÓRIO TÉCNICO – LEVANTAMENTO DO REMANESCENTE DA OBRA DE CONSTRUÇÃO DO CAMPUS EIRUNEPÉ.

Proprietário: Instituto Federal de Educação, Ciência e Tecnologia do Amazonas - IFAM
Obra: Remanescente da obra de construção do *Campus* Eirunepé - AM
Responsáveis: Eng^o Hellington de Sousa Corrêa e Arq^a Jeanni Alves Nunes Monteiro

1 – Objetivo

O presente relatório visa demonstrar o remanescente da obra de construção do *Campus* Eirunepé assim como servir de base para elaboração de novo processo licitatório.

2 – Método

O levantamento das informações expostas nesse relatório foi realizado *in loco* pelos servidores supracitados no período de 05/02/2016 a 10/02/2016.

3 – Levantamento dos serviços realizados

Os resultados dos levantamentos realizados serão apresentados a seguir através de figuras, mapa iluminado e fotos.

Para facilitar a visualização dividiu-se a edificação em cinco ambientes conforme a *figura 02*.



Fig.01 – Perspectiva da edificação



**RELATÓRIO TÉCNICO – LEVANTAMENTO DO REMANESCENTE DA OBRA DE CONSTRUÇÃO
DO CAMPUS EIRUNEPÉ.**



Foto 01 – Vista geral da edificação.



Fig.02 – Divisão da edificação.



RELATÓRIO TÉCNICO – LEVANTAMENTO DO REMANESCENTE DA OBRA DE CONSTRUÇÃO DO CAMPUS EIRUNEPÉ.

2.1 – Levantamento do Bloco Principal

2.1.1 – Levantamento do pavimento térreo

No pavimento térreo foi verificado que todas as vigas baldrame foram executadas e que em alguns ambientes há aterro e lastro conforme destacados nos mapas e fotografias deste item.

Ressalta-se que na área do centro de CONVIVÊNCIA foram encontradas 4 caixas de inspeção de alvenaria próximas ao pilares P11, P17, P28 e P26. Na CANTINA foram construídas duas valas de dimensões 2,00 x 0,20 x 0,36m.

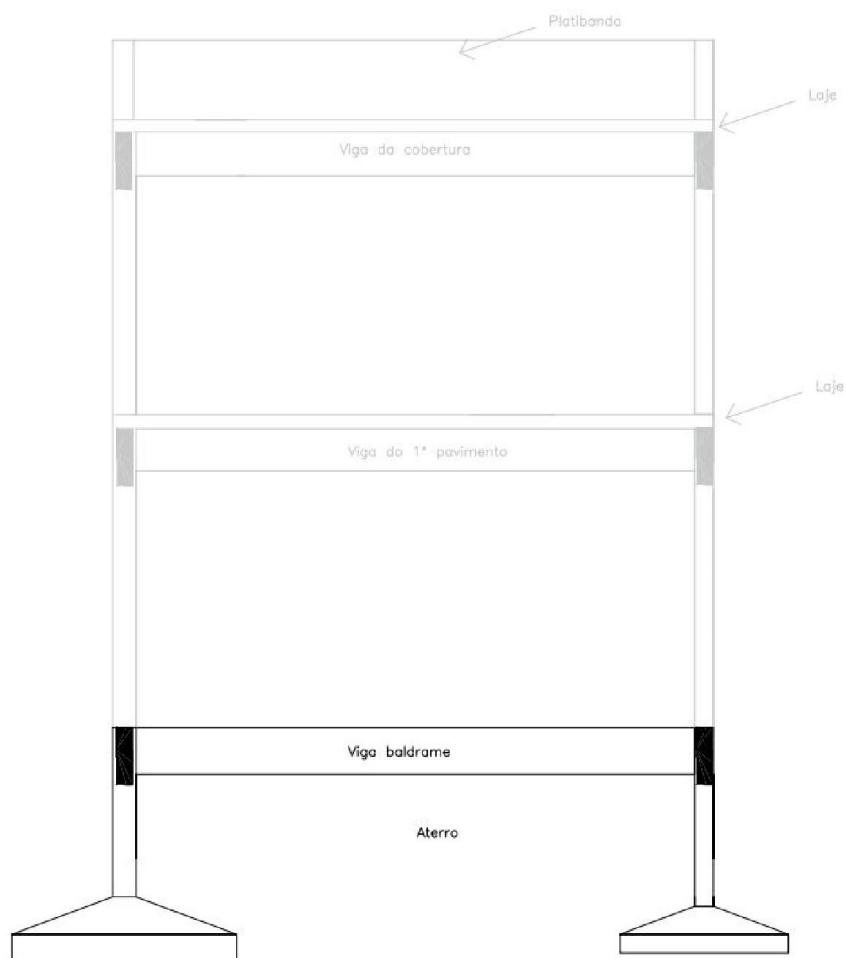


Fig.03 – Esquema genérico destacando os elementos contemplados no mapa iluminado do pavimento térreo.



RELATÓRIO TÉCNICO – LEVANTAMENTO DO REMANESCENTE DA OBRA DE CONSTRUÇÃO DO CAMPUS EIRUNEPÉ.

Legenda	
—	executado
□	lastro do piso executado
○	aterro do piso executado
○	aterro do piso não executado
---	limite do aterro

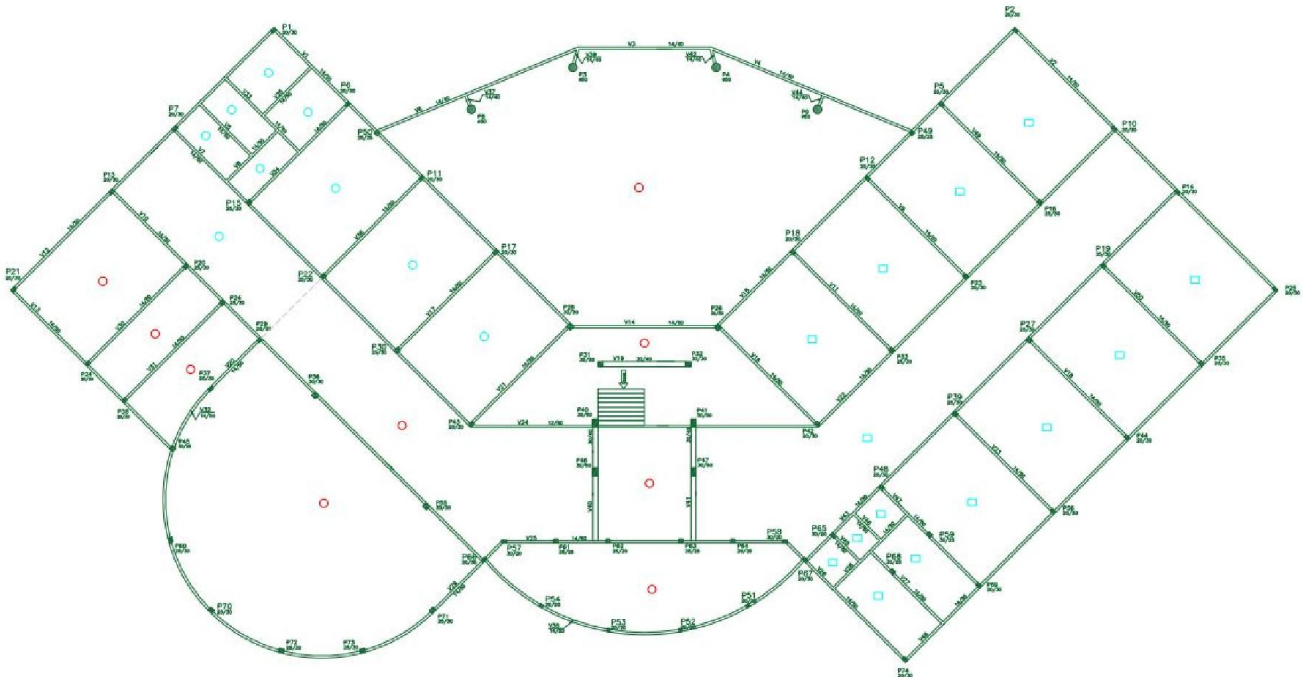
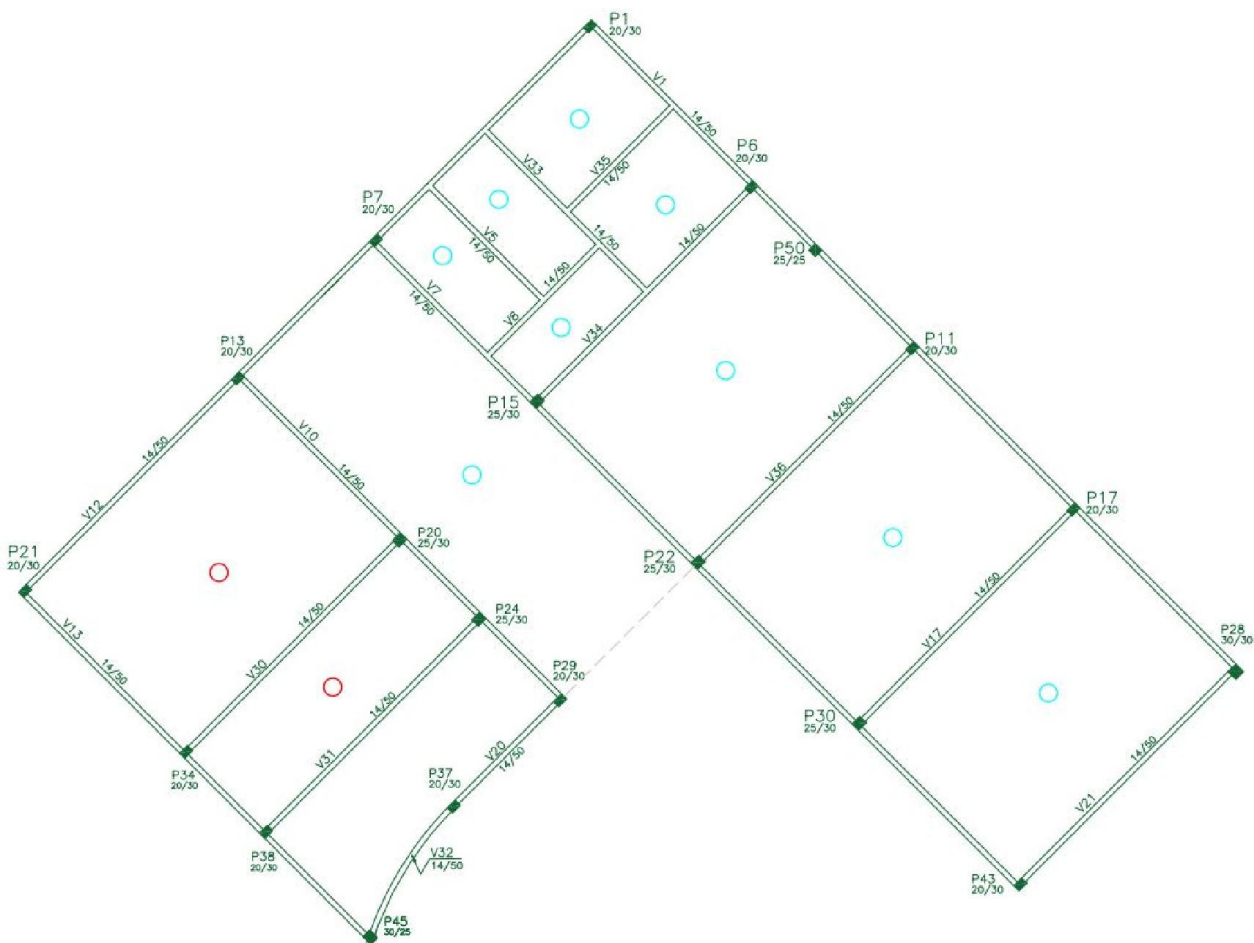


Fig.04 – Mapa iluminado geral do pavimento térreo



RELATÓRIO TÉCNICO – LEVANTAMENTO DO REMANESCENTE DA OBRA DE CONSTRUÇÃO DO CAMPUS EIRUNEPÉ.

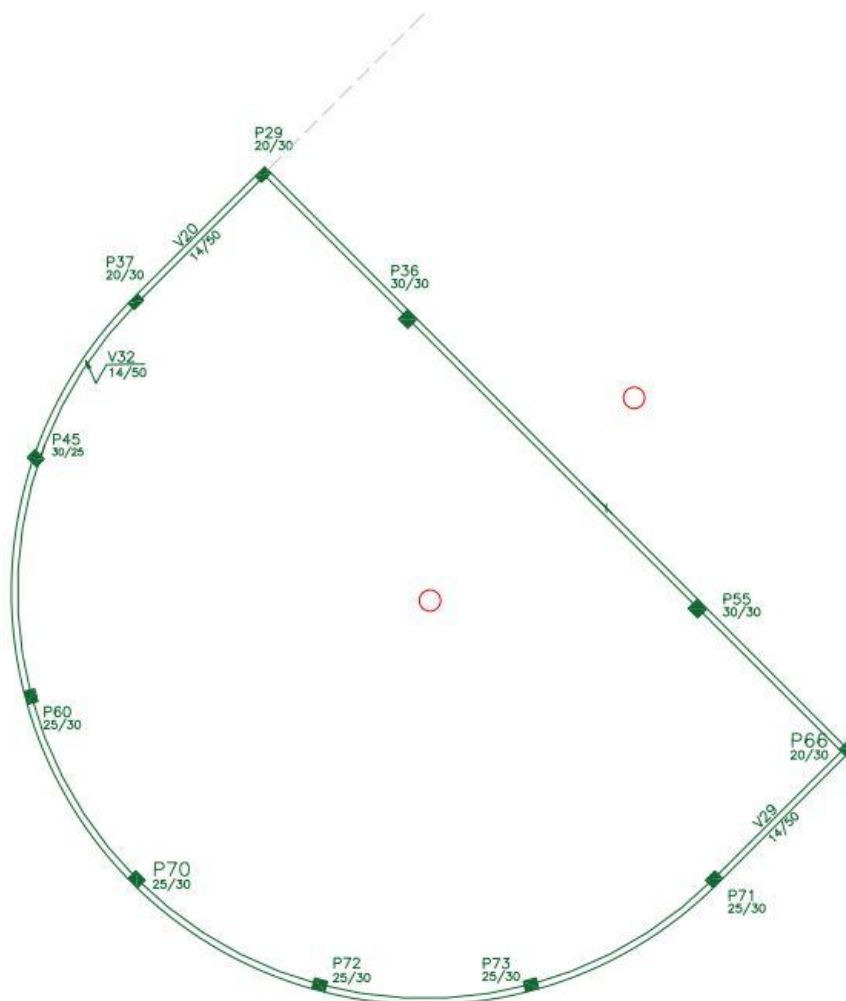


Legenda	
	executado
	lastro do piso executado
	aterro do piso executado
	aterro do piso não executado
	limite do aterro

Fig.05 – Mapa iluminado da ASA ESQUERDA do pavimento térreo.



RELATÓRIO TÉCNICO – LEVANTAMENTO DO REMANESCENTE DA OBRA DE CONSTRUÇÃO DO CAMPUS EIRUNEPÉ.

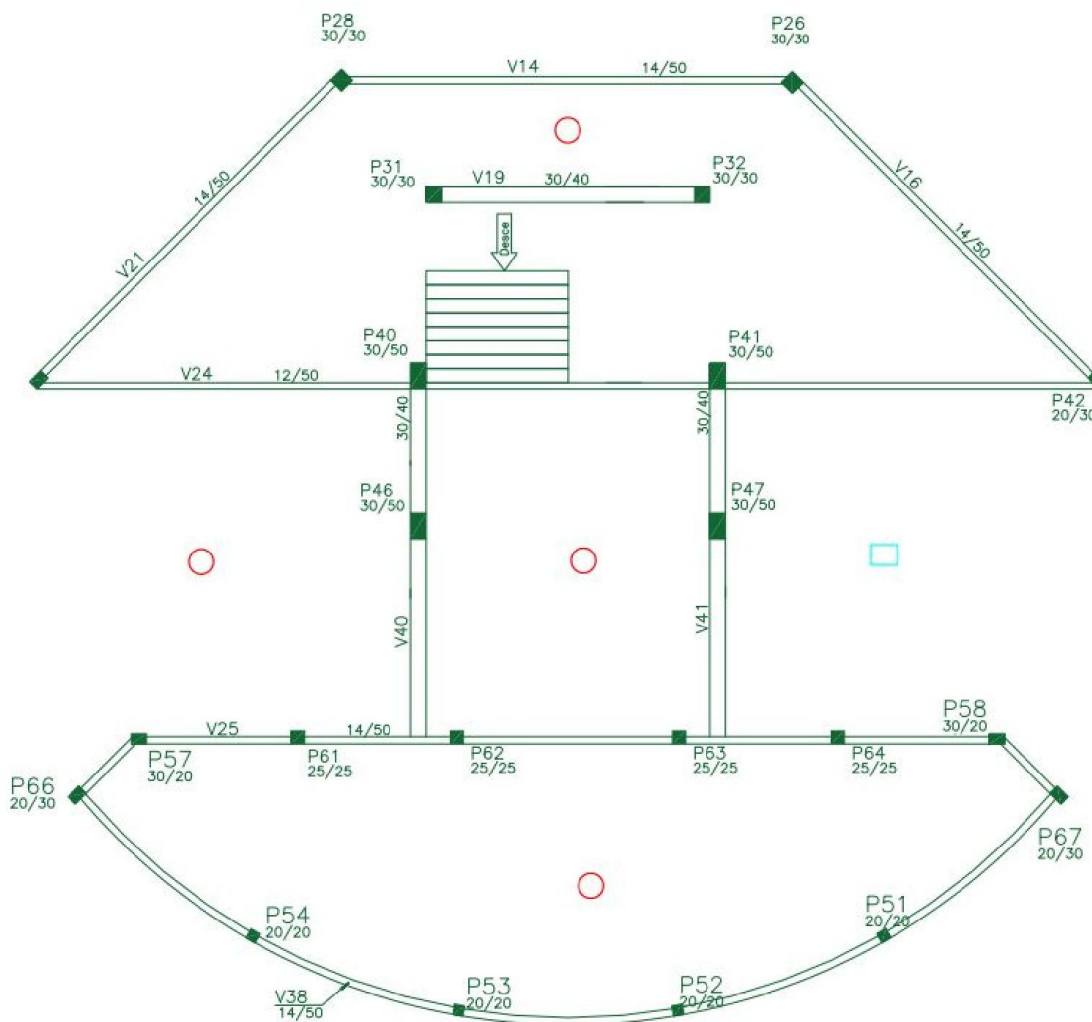


Legenda	
—	executado
□	lastro do piso executado
○	aterro do piso executado
○	aterro do piso não executado
---	limite do aterro

Fig.06 – Mapa iluminado do pavimento térreo do AUDITÓRIO.



RELATÓRIO TÉCNICO – LEVANTAMENTO DO REMANESCENTE DA OBRA DE CONSTRUÇÃO DO CAMPUS EIRUNEPÉ.



Legenda	
—	executado
□	lastro do piso executado
○	aterro do piso executado
○	aterro do piso não executado

Fig.07 – Mapa iluminado do pavimento térreo do HALL.



RELATÓRIO TÉCNICO – LEVANTAMENTO DO REMANESCENTE DA OBRA DE CONSTRUÇÃO DO CAMPUS EIRUNEPÉ.

2.1.1.1 – Fotografias do pavimento térreo



Foto 02 – Vista da ASA ESQUERDA.



Foto 03 – Vista de parte do aterro executado na ASA ESQUERDA.



RELATÓRIO TÉCNICO – LEVANTAMENTO DO REMANESCENTE DA OBRA DE CONSTRUÇÃO DO CAMPUS EIRUNEPÉ.



Foto 04 – Vista da parte onde não foi executado aterro na ASA ESQUERDA.



Foto 05 – Vista da ASA DIREITA do pavimento térreo.



RELATÓRIO TÉCNICO – LEVANTAMENTO DO REMANESCENTE DA OBRA DE CONSTRUÇÃO DO CAMPUS EIRUNEPÉ.



Foto 06 – Vista do AUDITÓRIO.

2.1.2 – Levantamento do 1º pavimento

No levantamento dos serviços realizados no 1º pavimento observou-se que parte dos pilares e vigas acima deste nível estão prontos e que todos os pilares e vigas que encontram-se no nível abaixo foram executados. O mapa iluminado deste pavimento contempla as vigas e pilares que o sustentam, ou seja, engloba os elementos estruturais entre a face superior da laje deste pavimento e a face superior das vigas baldrames. A *figura 10* destaca os elementos que foram contemplados no mapa iluminado deste pavimento.



RELATÓRIO TÉCNICO – LEVANTAMENTO DO REMANESCENTE DA OBRA DE CONSTRUÇÃO DO CAMPUS EIRUNEPÉ.

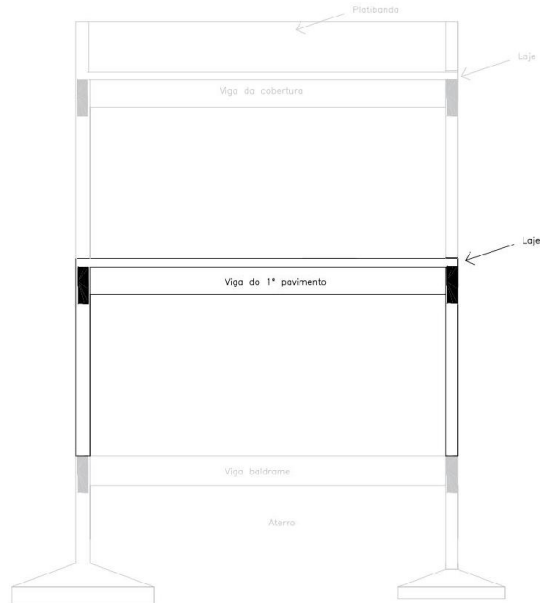


Fig.10 – Esquema genérico destacando os elementos contemplados no mapa iluminado do 1º pavimento.

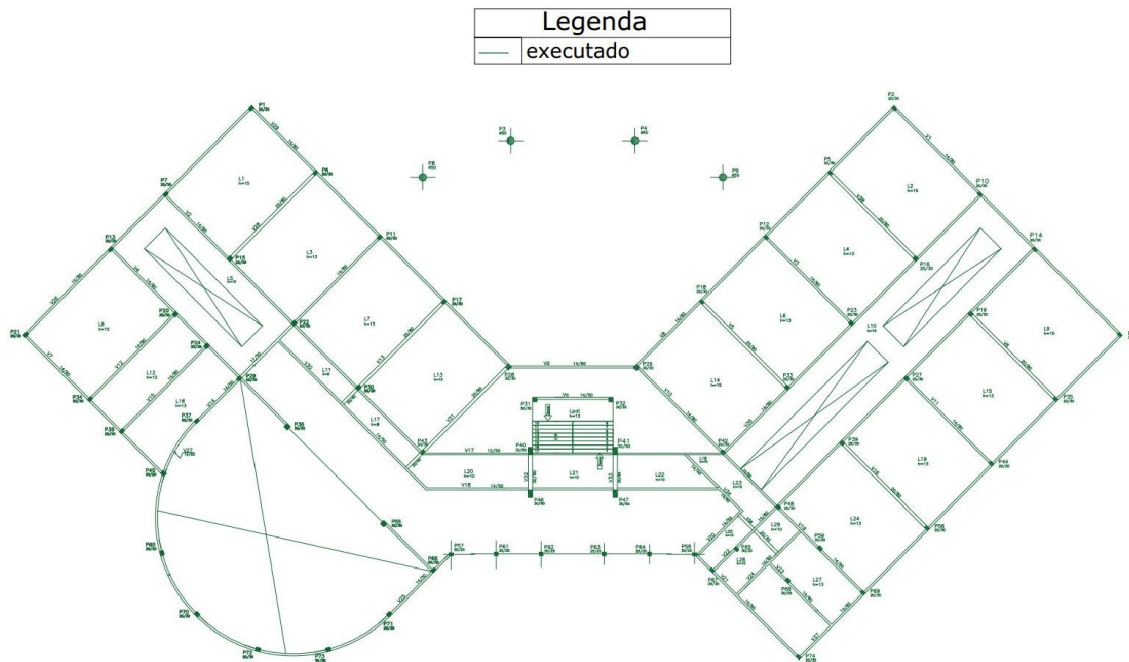


Fig.11 – Mapa iluminado do 1º pavimento.



RELATÓRIO TÉCNICO – LEVANTAMENTO DO REMANESCENTE DA OBRA DE CONSTRUÇÃO DO CAMPUS EIRUNEPÉ.

2.1.2.1 – Fotografias do 1º pavimento



Foto 07 – Vista da ASA DIREITA

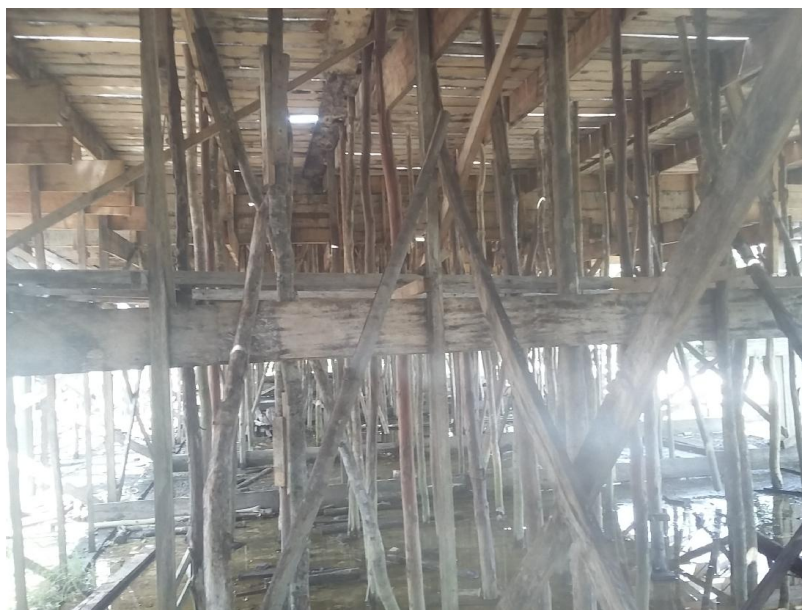


Foto 08 – Vista dos cimbramentos que sustentam as formas das lajes de cobertura na ASA DIREITA.



RELATÓRIO TÉCNICO – LEVANTAMENTO DO REMANESCENTE DA OBRA DE CONSTRUÇÃO DO CAMPUS EIRUNEPÉ.



Foto 09 – Vista da ASA ESQUERDA.

2.1.3 – Levantamento do pavimento de cobertura

No levantamento dos serviços realizados no pavimento de cobertura foram considerados os elementos destacados na *figura 12*. Destaca-se que na asa esquerda há pilares que não foram executados conforme indicado no mapa e fotografias.

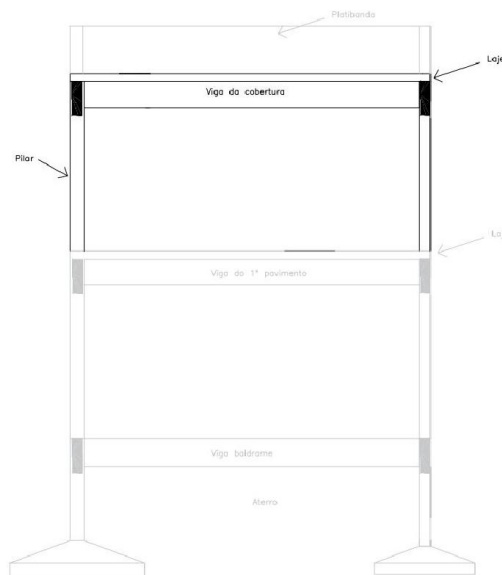


Fig.12 – Esquema genérico destacando os elementos contemplados no mapa iluminado pavimento de cobertura.



RELATÓRIO TÉCNICO – LEVANTAMENTO DO REMANESCENTE DA OBRA DE CONSTRUÇÃO DO CAMPUS EIRUNEPÉ.

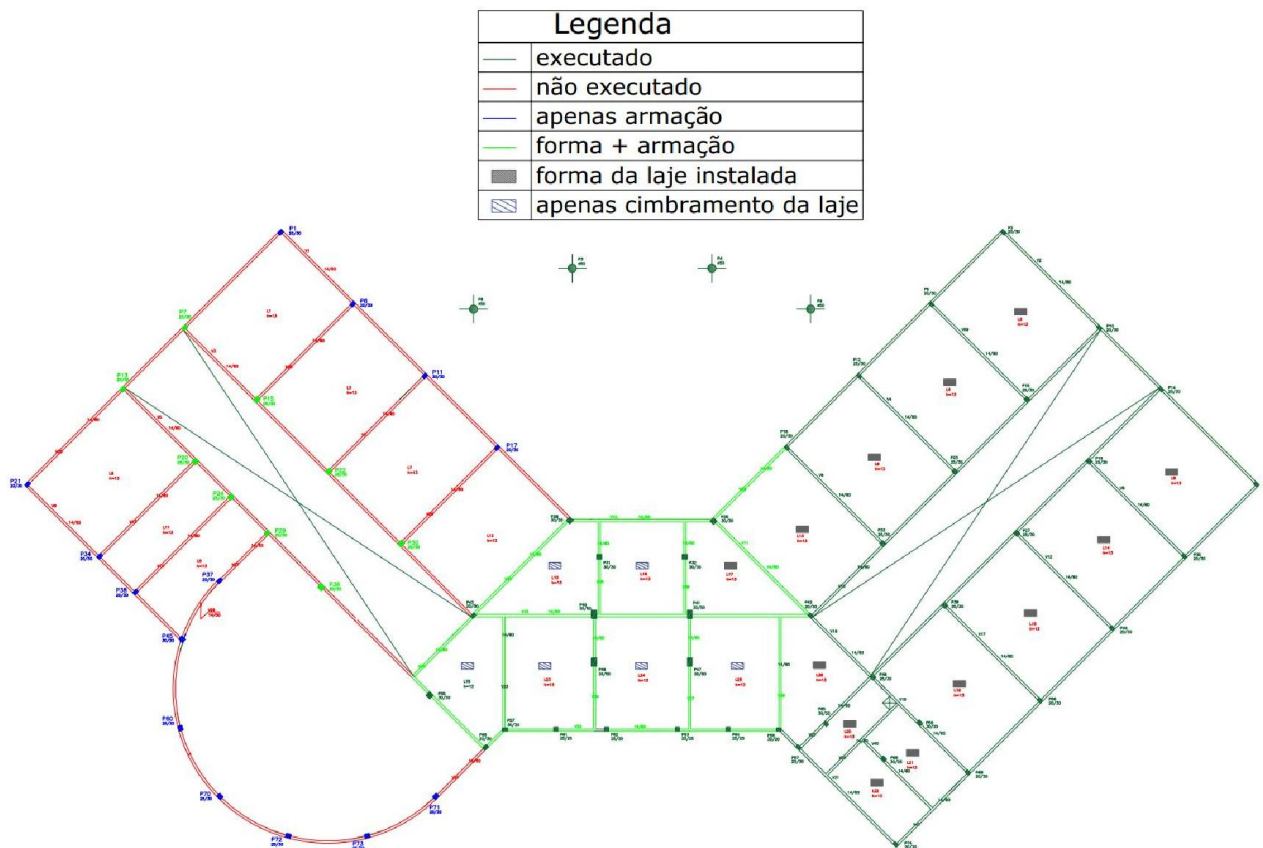


Fig.13 – Mapa iluminado pavimento de cobertura.



RELATÓRIO TÉCNICO – LEVANTAMENTO DO REMANESCENTE DA OBRA DE CONSTRUÇÃO DO CAMPUS EIRUNEPÉ.

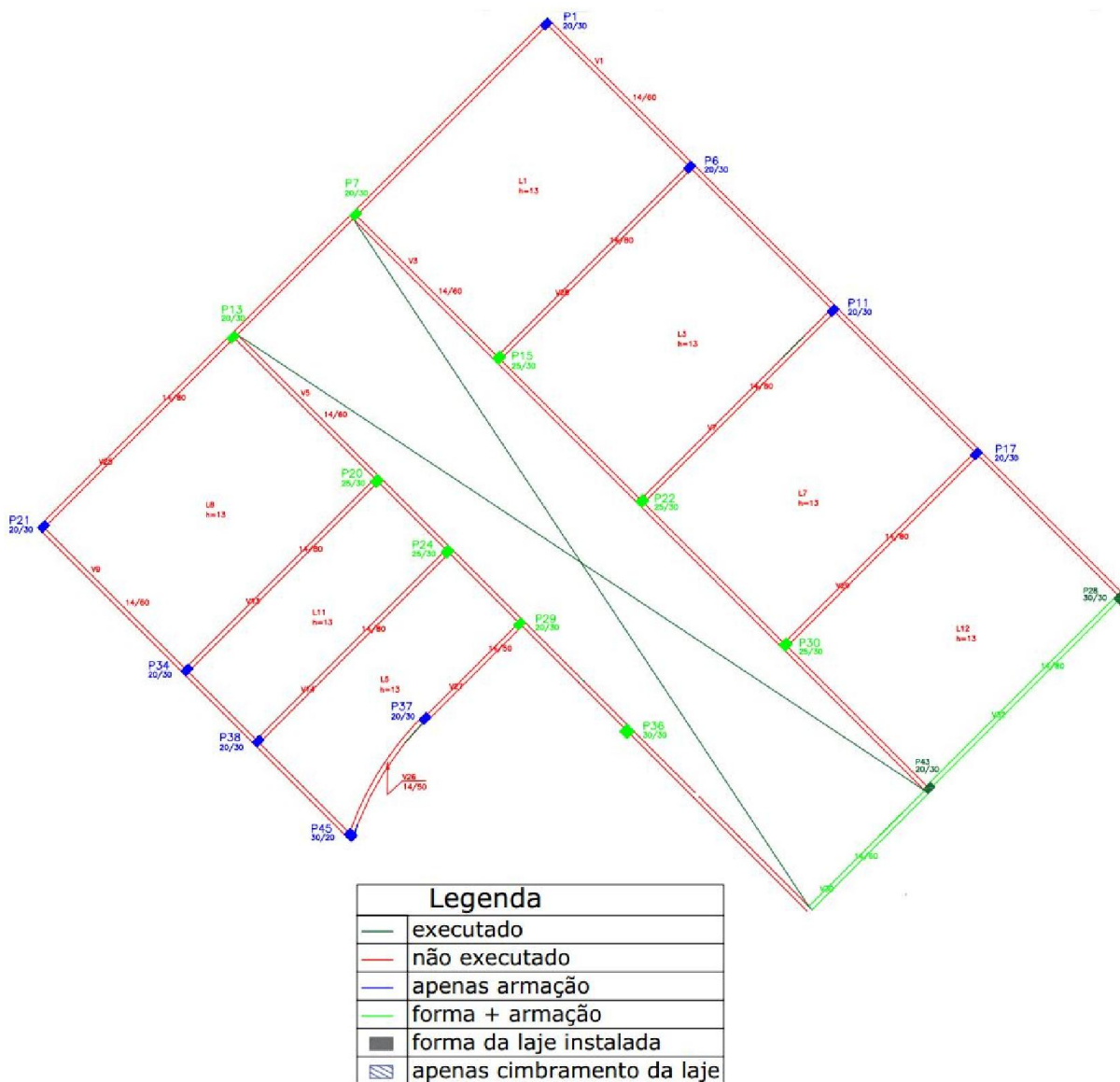
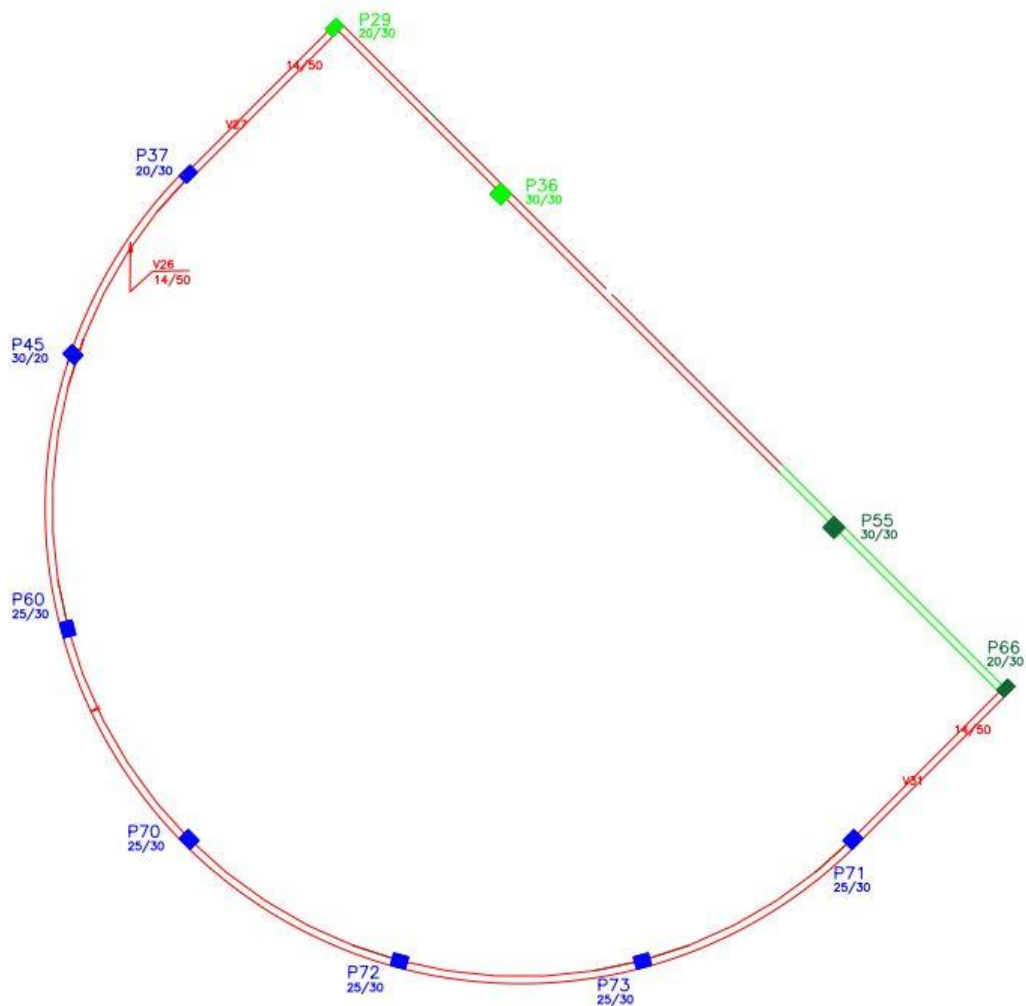


Fig.14 – Mapa iluminado da ASA ESQUERDA do pavimento de cobertura.



RELATÓRIO TÉCNICO – LEVANTAMENTO DO REMANESCENTE DA OBRA DE CONSTRUÇÃO DO CAMPUS EIRUNEPÉ.



Legenda	
	executado
	não executado
	apenas armação
	forma + armação
	forma da laje instalada
	apenas cimbramento da laje

Fig.15 – Mapa iluminado do AUDITÓRIO do pavimento de cobertura.



RELATÓRIO TÉCNICO – LEVANTAMENTO DO REMANESCENTE DA OBRA DE CONSTRUÇÃO DO CAMPUS EIRUNEPÉ.

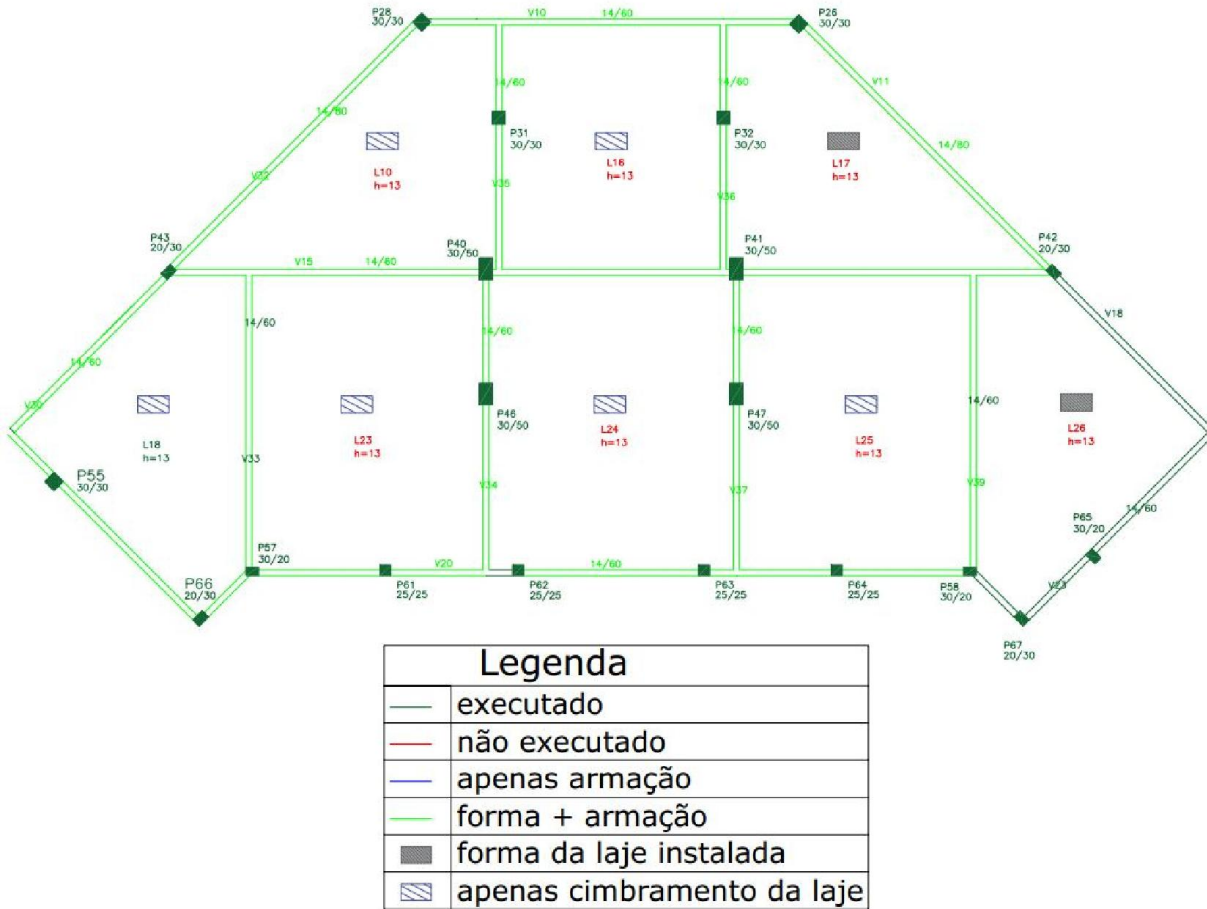


Fig.16 – Mapa iluminado do HALL do pavimento de cobertura.



RELATÓRIO TÉCNICO – LEVANTAMENTO DO REMANESCENTE DA OBRA DE CONSTRUÇÃO DO CAMPUS EIRUNEPÉ.



Fig.18 – Mapa iluminado do centro de CONVIVÊNCIA do pavimento de cobertura.

2.1.3.1 – Fotografias do pavimento de cobertura



Foto 10 – Vista da cobertura da ASA DIREITA.



RELATÓRIO TÉCNICO – LEVANTAMENTO DO REMANESCENTE DA OBRA DE CONSTRUÇÃO DO CAMPUS EIRUNEPÉ.



Foto 11 – Vista da cobertura da ASA DIREITA.

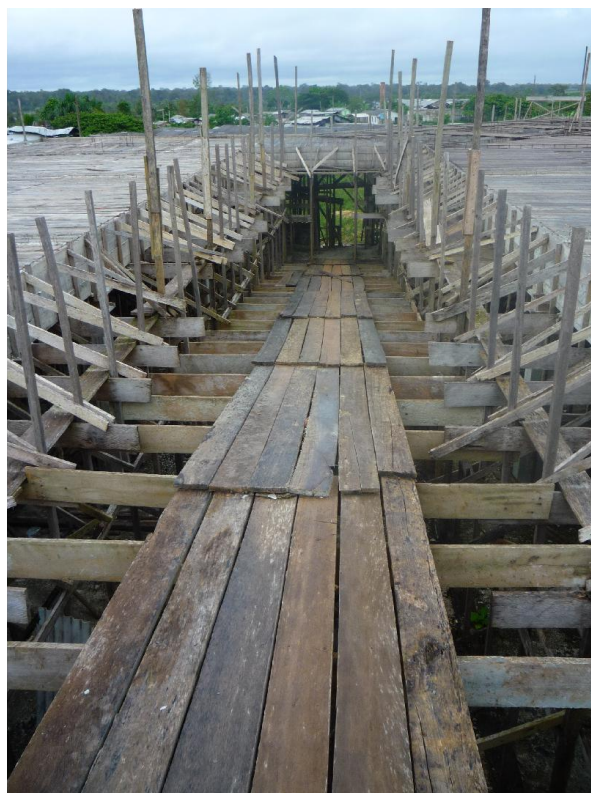


Foto 12 – Rampa improvisada de acesso a cobertura da ASA DIREITA.



RELATÓRIO TÉCNICO – LEVANTAMENTO DO REMANESCENTE DA OBRA DE CONSTRUÇÃO DO CAMPUS EIRUNEPÉ.



Foto 13 – Vista da cobertura do HALL.



Foto 14 – Vista dos pilares do centro de CONVIVÊNCIA.



RELATÓRIO TÉCNICO – LEVANTAMENTO DO REMANESCENTE DA OBRA DE CONSTRUÇÃO DO CAMPUS EIRUNEPÉ.

2.1.4 – Levantamento da platibanda

A edificação não chegou no nível das platibandas. Só há elementos construídos até o nível da cobertura.

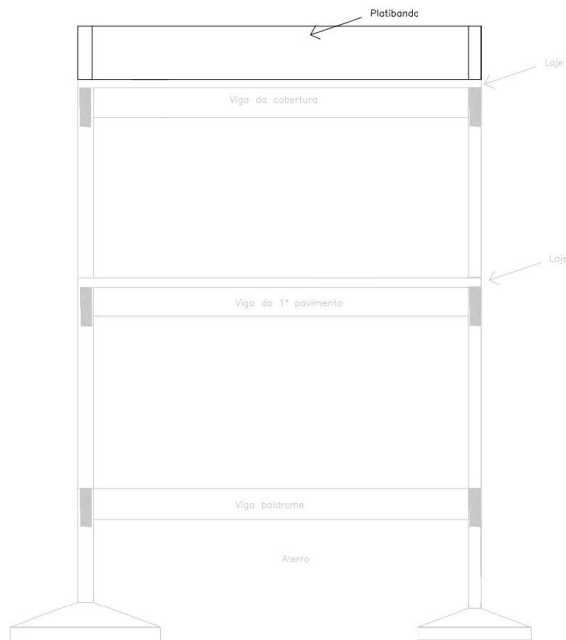


Fig.19 – Esquema genérico destacando os elementos contemplados no mapa iluminado da platibanda.

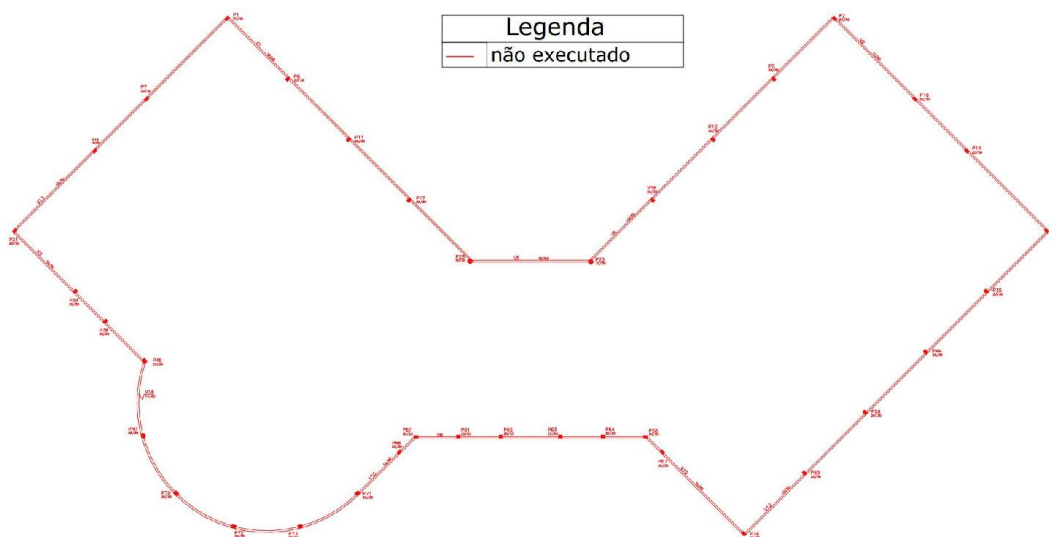


Fig.20 – Mapa do iluminado pavimento de cobertura.



RELATÓRIO TÉCNICO – LEVANTAMENTO DO REMANESCENTE DA OBRA DE CONSTRUÇÃO DO CAMPUS EIRUNEPÉ.

2.2 – Levantamento do castelo d’água

Parte da estrutura do castelo d’água foi executada conforme indicado no mapa a seguir e fotografias.

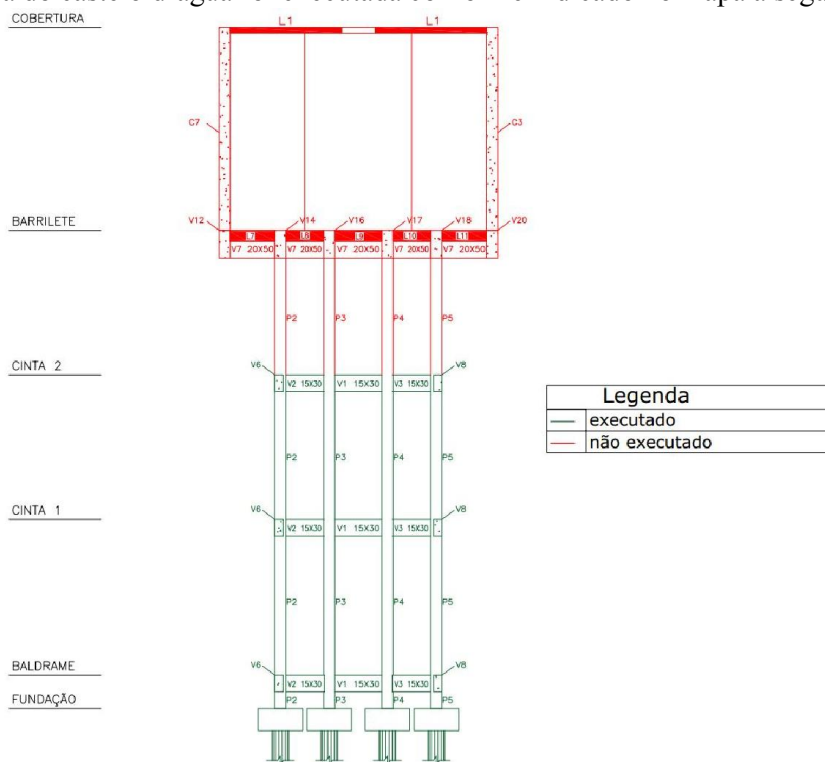


Fig.21 – Mapa iluminado do CASTELO D’ÁGUA.

2.2.1 – Fotografias do castelo d’água



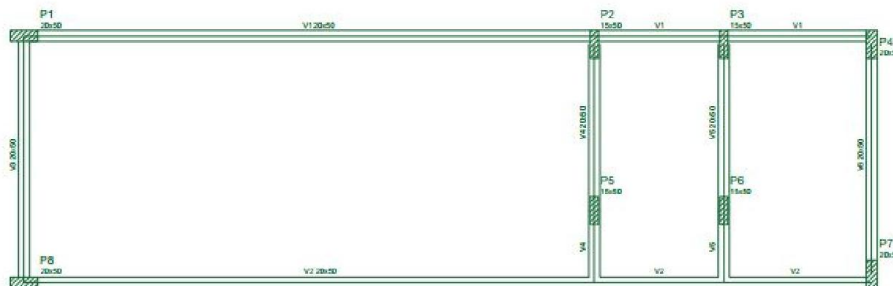
Foto 15 – Vista do CASTELO D’ÁGUA concretado até a cinta 2.



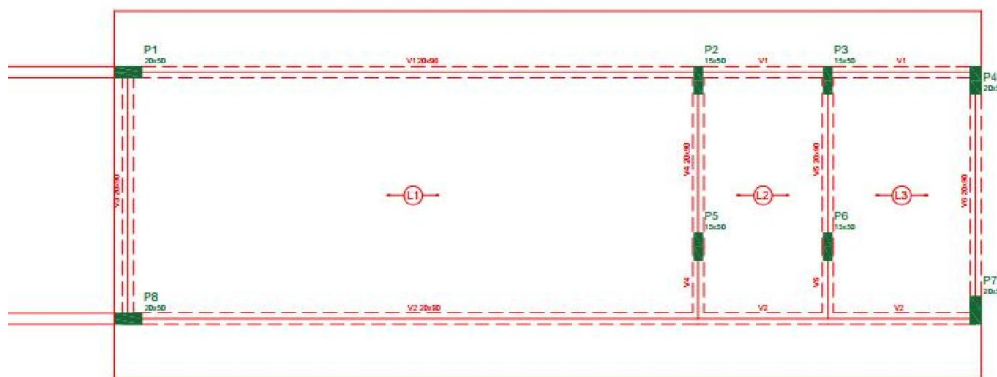
RELATÓRIO TÉCNICO – LEVANTAMENTO DO REMANESCENTE DA OBRA DE CONSTRUÇÃO DO CAMPUS EIRUNEPÉ.

2.3 – Levantamento da guarita

Na guarita foram construídos os pilares, vigas baldrame e conseqüentemente as fundações conforme relatado a baixo.



Forma do baldrame



Forma da cobertura

Legenda	
	executado
	não executado

Fig.22 – Mapa iluminado da GUARITA.



RELATÓRIO TÉCNICO – LEVANTAMENTO DO REMANESCENTE DA OBRA DE CONSTRUÇÃO DO CAMPUS EIRUNEPÉ.

2.3.1 – Fotografias da guarita



Foto 16 – Vista dos pilares construídos na GUARITA.



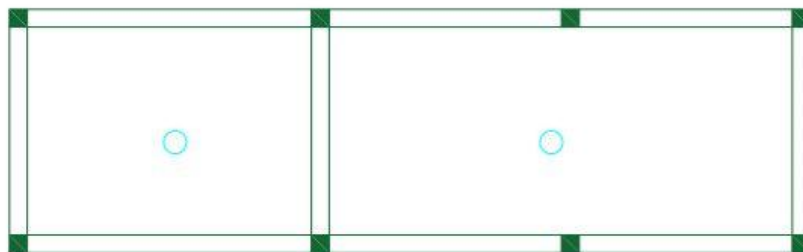
Foto 17 – Vista dos pilares construídos na GUARITA.



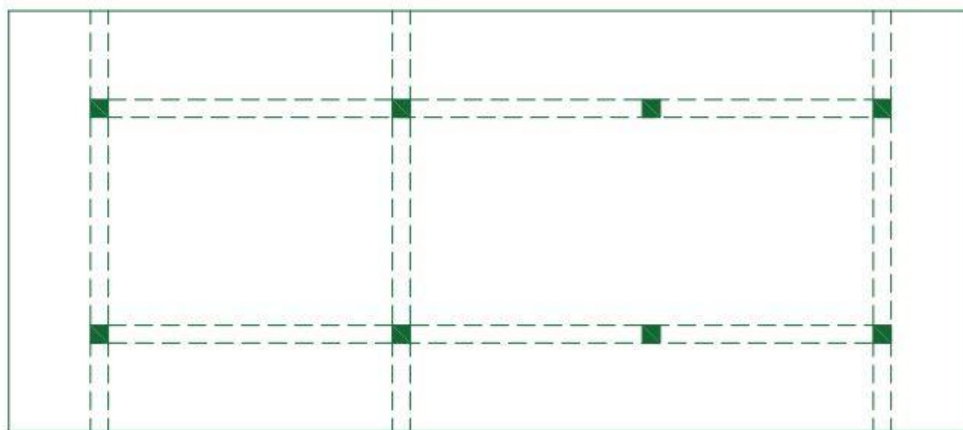
RELATÓRIO TÉCNICO – LEVANTAMENTO DO REMANESCENTE DA OBRA DE CONSTRUÇÃO DO CAMPUS EIRUNEPÉ.

2.4 – Levantamento da subestação

Todos os elementos de concreto armado foram executados conforme indicado a seguir.



Forma do baldrame



Forma da cobertura

Legenda	
—	executado
○	aterro do piso executado

Fig.23 – Mapa iluminado da SUBESTAÇÃO.



RELATÓRIO TÉCNICO – LEVANTAMENTO DO REMANESCENTE DA OBRA DE CONSTRUÇÃO DO CAMPUS EIRUNEPÉ.

2.4.1 – Fotografias subestação



Foto 18 – Vista da SUBESTAÇÃO.

2.5 – Levantamento do barracão de obra

No levantamento do barracão de obra construído destaca-se as seguintes observações:

- Área construída de aproximadamente 367 m²;
- Há necessidade de pequenos reparos nas paredes de madeira (aproximadamente 20% da áreas das paredes) devido a retirada de algumas peças;
- No banheiro apenas um vaso sanitário e um chuveiro não estavam danificados;
- O piso e cobertura encontram-se em bom estado de uso.

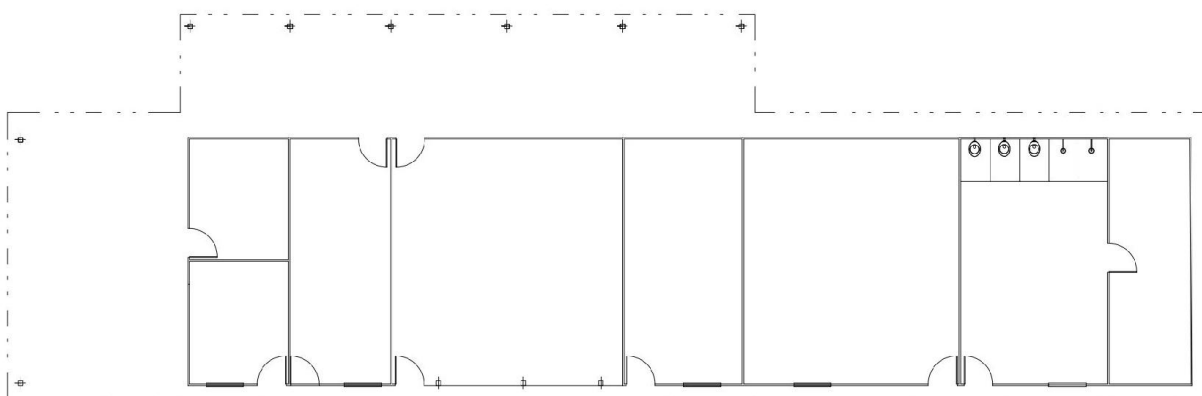


Fig.24 – Croqui do BARRACÃO DE OBRA existente.



2.5.1 – Fotografias do barracão de obra



Foto 19 – Vista geral do BARRACÃO DE OBRA.

4 – Considerações finais

No presente relatório constatou-se que a maior parte das estruturas de concreto foram executadas e que é possível reaproveitar o barracão de obra e parte das formas de madeira instaladas na obra.

Hellington de Sousa Corrêa
Engenheiro Civil – DINFRA/IFAM

Jeanni Alves Nunes Monteiro
Arquiteta – DINFRA/IFAM