



RELATÓRIO TÉCNICO Nº 006-DINFRA/PRODIN/IFAM/2016

DA: DIRETORIA DE INFRAESTRUTURA

A (O): PRODIN

Manaus/AM, 05 de abril de 2015

I - DAS INFORMAÇÕES

1. **OBJETO:** Obra de reforma e ampliação do prédio anexo do Instituto Federal do Amazonas – Campus Eirunepé;
2. **PROPRIETÁRIO:** Instituto Federal de Educação, Ciência e Tecnologia do Amazonas – Reitoria;
3. **RESPONSÁVEL PELO RELATÓRIO:** Péricles Teixeira Veiga;
4. **LOCALIZAÇÃO:** Rua Mosenhor Coutinho, s/n, Bairro Aparecida – Eirunepé Amazonas;
5. **DATA DA VISTORIA:** Entre os dias 28 e 29 de setembro de 2015.

II - DA SOLICITAÇÃO

Este relatório visa mostrar o atual estado de conservação da edificação e ainda as alterações de reforma almejando a obtenção de uma edificação que possa atender minimamente as condições de uso para uma edificação técnica federal de ensino.

III - DO RELATÓRIO FOTOGRÁFICO



Fotografia 1 – Vista frontal da escola de Aparecida, detalhe da fachada em desnível em relação a rua principal.



Fotografia 2 – Vista dos fundos da edificação. Nesta área será executada a ampliação da edificação, devendo ser removido o reservatório de concreto armado e o de fibra de vidro.



Fotografia 3 – Entrada lateral para acesso a residência nos fundos do Campus.



Fotografia 4 – Residência localizada nos fundos da edificação do Campus.



Fotografia 5 – Vista dos fundos do Campus, com a necessidade de remoção de árvores.



Fotografia 6 – Vista da tubulação de Esgoto / drenagem nos fundos do Campus. Este elemento será corrigido na reforma.



Fotografia 7 – Vista do limite dos fundos do terreno do IFAM. Detalhe para o desnível deste local.



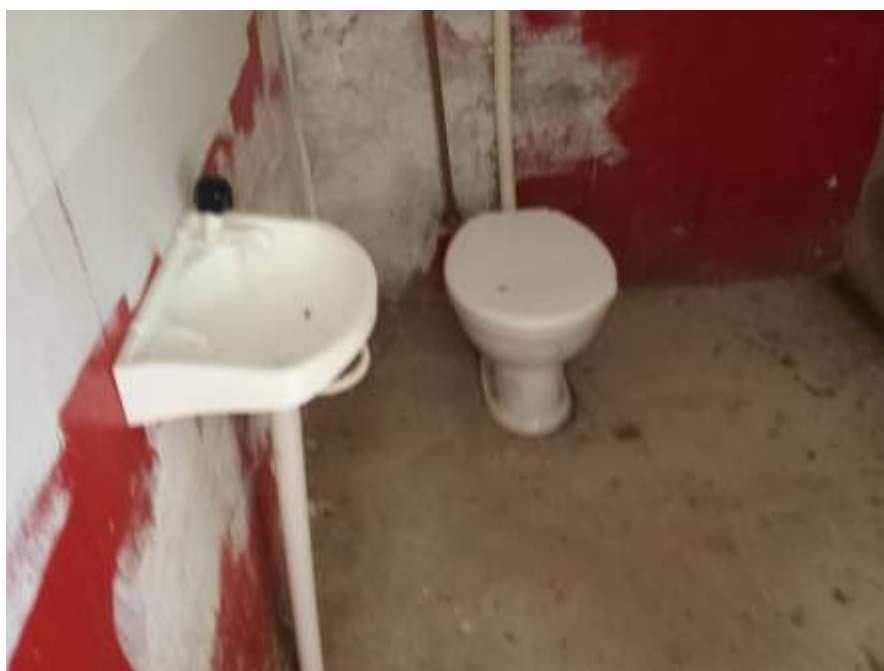
Fotografia 8 – Vista da fachada do Campus com a rede de entrada de energia da edificação sem condições de utilização.



Fotografia 9 – Vista da entrada da edificação. Detalhe para o piso que constantemente tem acúmulo de água devido ao desnível com a via principal.



Fotografia 10 – Vista dos banheiros existentes na edificação, estes deverão ser utilizados pelos operários da obra.



Fotografia 11 – Vista das condições do banheiro para a utilização dos operários.



Fotografia 12 – Vista de parede a ser demolida na reforma da edificação.



Fotografia 13 – Vista do acesso do futuro corredor, após a reforma.



Fotografia 14 – Vista do forro existente na edificação. Considerado em bom estado pode ser reutilizado após a reforma.



Fotografia 15 – Os quadros existentes foram saqueados durante o abandono da edificação. As instalações elétricas deverão ser totalmente revistas.



Fotografia 16 – Vista dos equipamentos do IFAM que estão no local da obra, estes deverão ser removidos para a execução da reforma.

Péricles Teixeira Veiga
Engenheiro Civil
Coordenador de Fiscalização