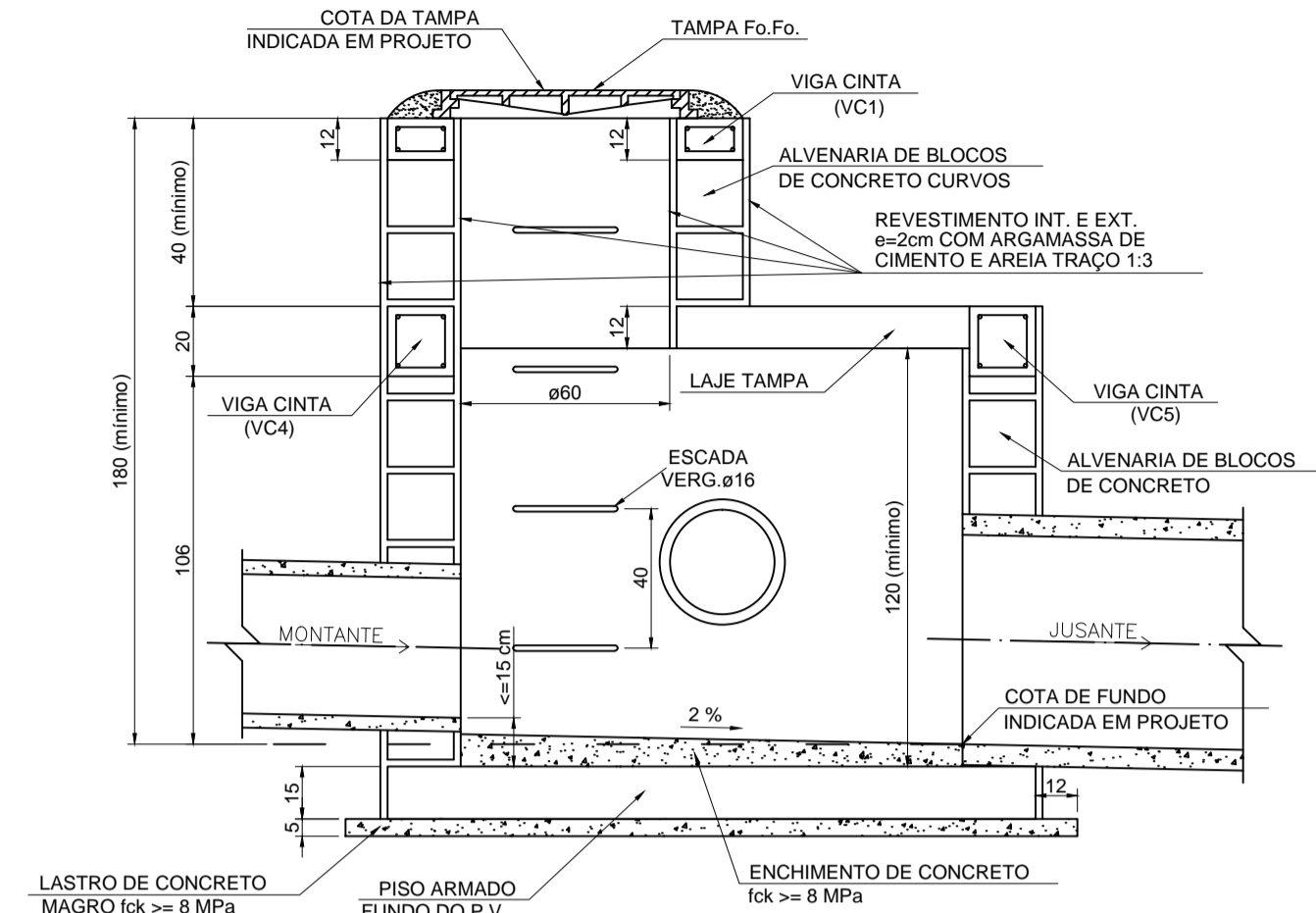
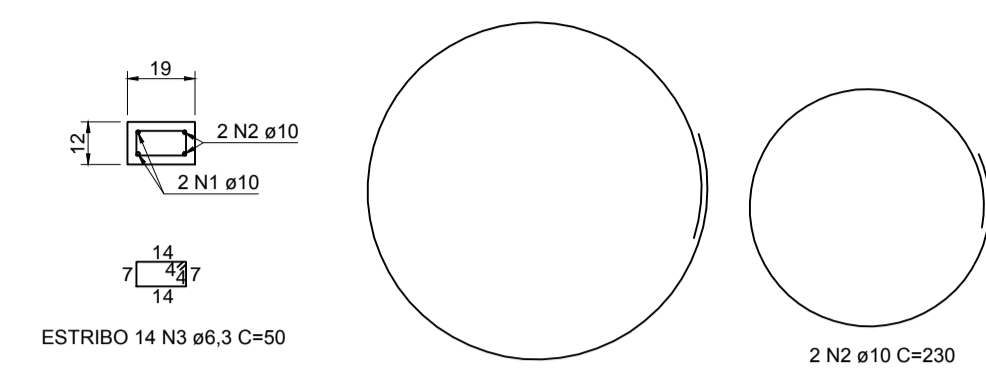


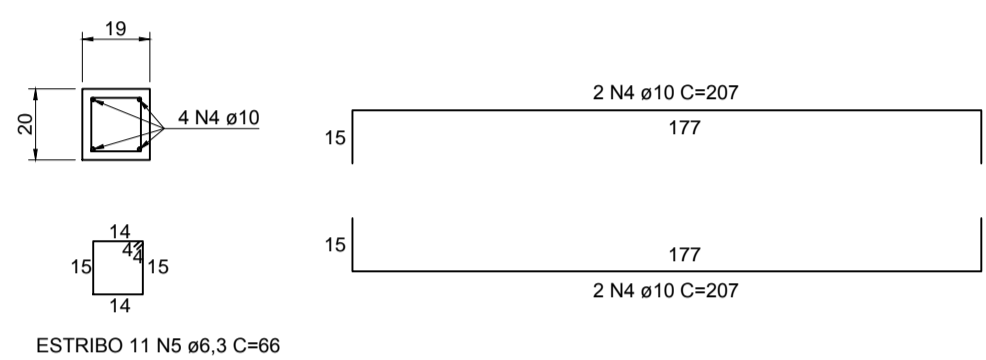
PLANTA



CORTE AA



VIGA CINTA VC1  
P/ ASSENTAMENTO DA TAMPA DE Fo.Fo.

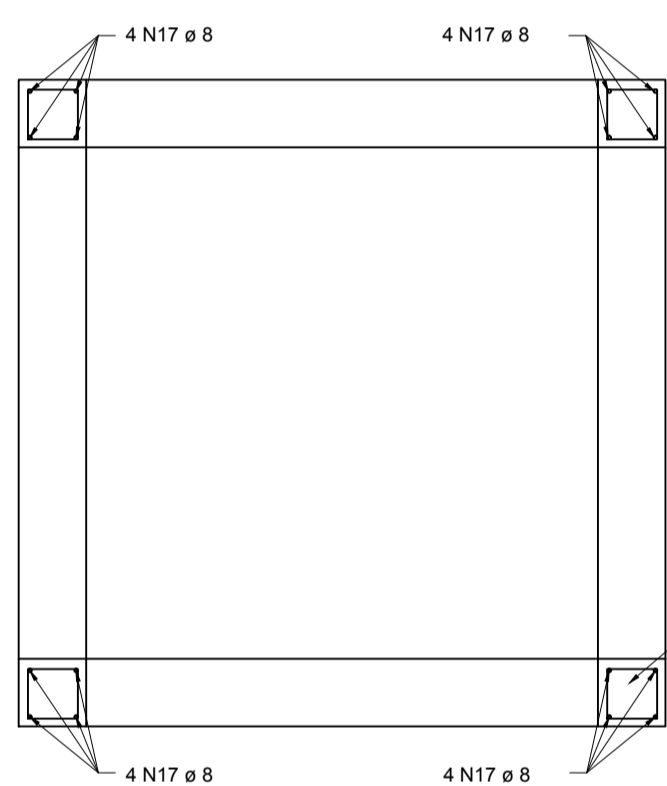


VIGA CINTA VC2, VC3, VC4, VC5 (4x)

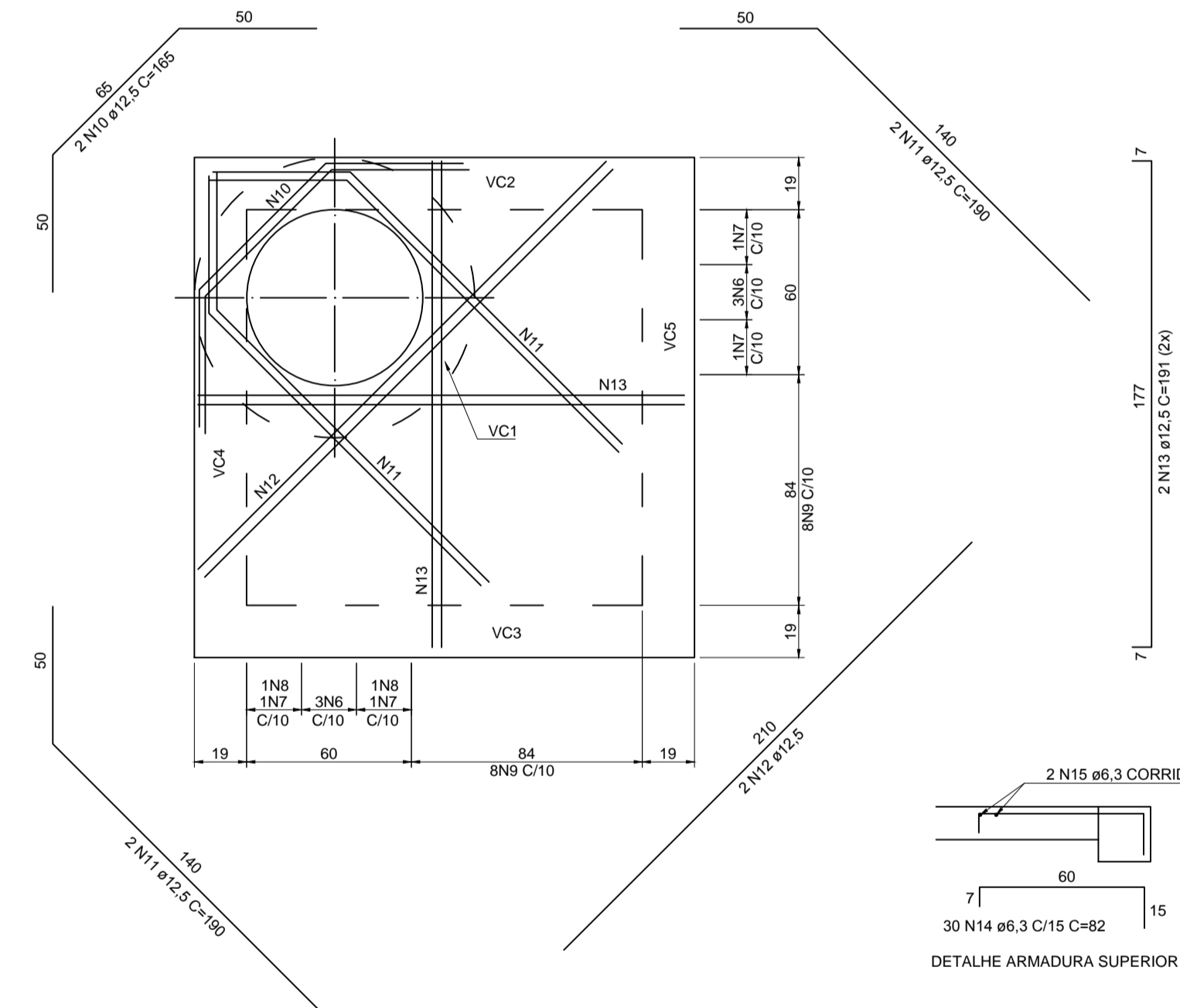
NOTAS:

- 1- DIMENSÕES EM CENTÍMETROS EXCETO ONDE INDICADO
- 2- ESCAVAR - 70 cm A VOLTA DO P. V. PARA EXECUÇÃO DO REVESTIMENTO EXTERNO
- 3- OS TALUDES DE ESCAVAÇÃO SERÃO DEFINIDOS EM FUNÇÃO DO TIPO DE SOLO
- 4- EM TERRENOS DE BAIXA CAPACIDADE DE CARGA DEVERÁ SER PREVISTA A TROCA DE MATERIAL POR SOLO-CIMENTO OU ALTERNATIVAMENTE RACHÃO
- 5- EM TERRENOS DE BOA CAPACIDADE DE CARGA SERÁ DISPENSADO O REFORÇO DE FUNDAÇÃO
- 6- RECOBRIMENTO DE ARMADURAS = 2.5 cm
- 7- CONCRETO ESTRUTURAL fck >= 18 MPa
- 8- CONCRETO MAGRO fck >= 8 MPa

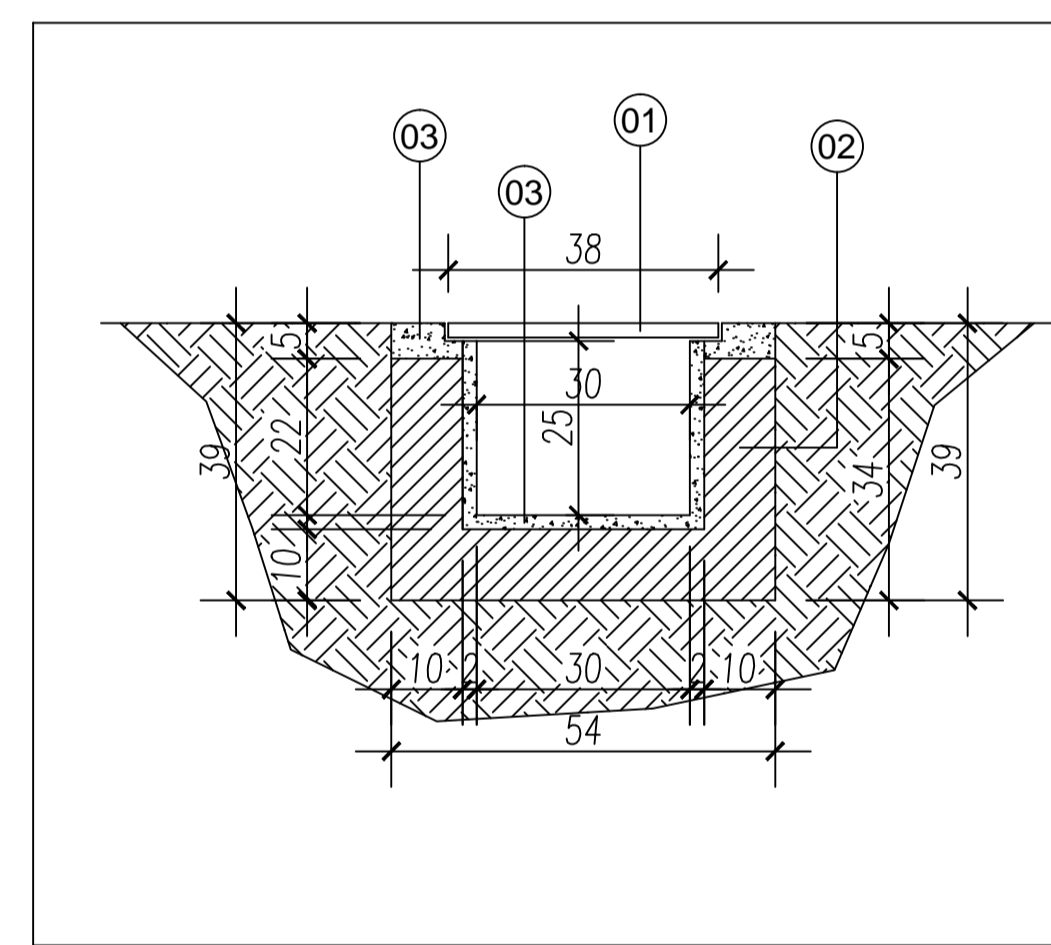
POSIÇÃO	Ø	QTDE.	COMPRIMENTOS	
			UNIT. (cm)	TOTAL (cm)
N1	10	2	327	654
N2	10	2	230	460
N3	6.3	14	50	700
N4	10	16	207	3312
N5	6.3	44	66	2904
N6	10	6	102	612
N7	10	4	107	428
N8	10	4	117	468
N9	10	16	191	3056
N10	12.5	2	165	330
N11	12.5	4	140	560
N12	12.5	2	210	420
N13	12.5	4	191	764
N14	6.3	30	82	2460
N15	6.3	-	CORR.	1000
N16	8	52	197	10244
N17	8	16	142	2272
RESUMO AÇO CA-50B				
Ø	PESO UNIT. (kg/m)	COMPRIMENTO (m)	PESO TOTAL (kg)	
6.3	0.25	70.6	17.7	
8	0.40	125.2	50.1	
10	0.63	89.9	56.6	
12.5	1.00	20.7	20.7	
PESO TOTAL (kg)			145.1	



PLANTA DOS PILARETES

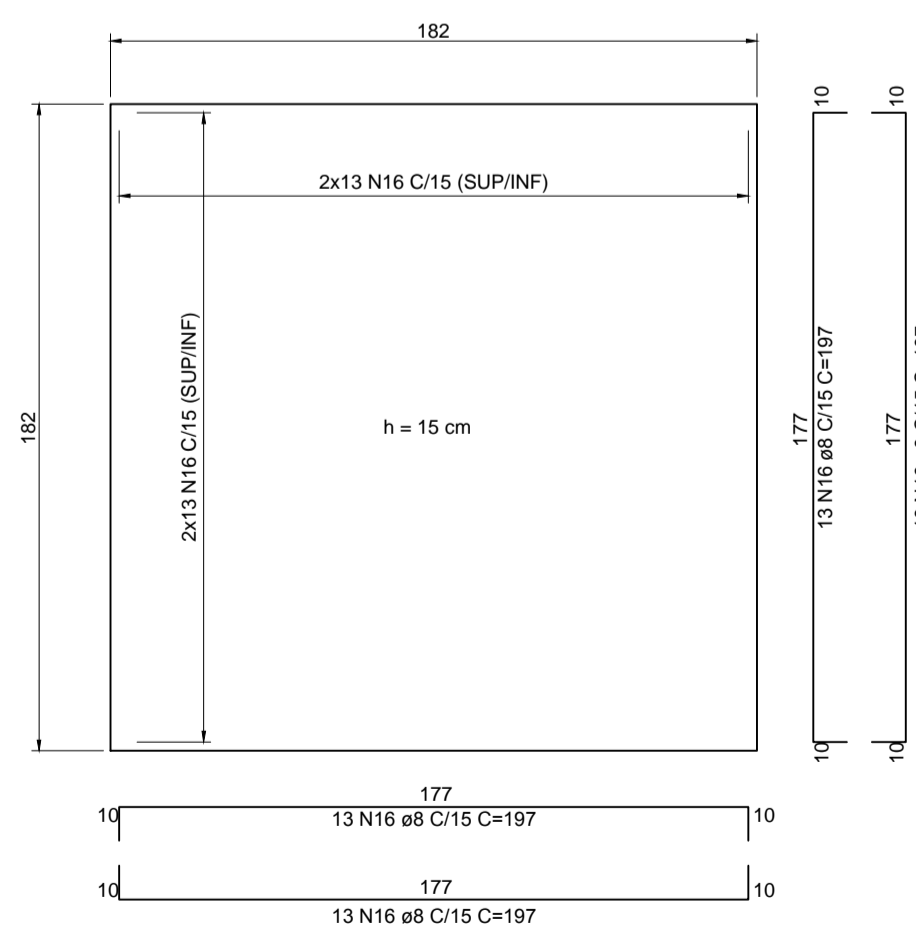


LOSA SUPERIOR DO P.V.



- LEGENDA
- 01 - Grelha Comum em Ferro Fundido
  - 02 - Tijolo
  - 03 - Regularização

DETALHE: GRELHA COMUM  
ESCALA 1:10



PISO ARMADAO - FUNDO DO P.V.

**25** DET. DO POÇO DE VISITA  
ESC. 1:20

REVISÃO Nº	DATA	NOME	DESCRIÇÃO
2	AGOSTO 2016	Luiz Gabriel Martins	
1	JULHO 2013	Euclides Scarafici	
0	MAIO 2013	Fernando Severino da Silva	Concepção Inicial

AUTORES DO PROJETO E ART:		AUTORES DO PROJETO E ART:	
PROPRIETÁRIO/PROCURADOR:		RESPONSÁVEL PELA EXECUÇÃO E ART:	
CARTÓRIO: <b>FASE III</b> REVISÃO DO DESENHO: <b>Luiz Gabriel Martins</b> NOME ARQUIVO:		MATRÍCULA ESCRITURA Nº: <b>(4 CAMPI)</b> DATA: <b>28/08/2016</b>	
2016-09-D01-IFAM-CEIR-REVISÃO PLUVIAL (Pr01aPr09)			
BRASIL AMAZONAS		IFAM	
REITOR AMAZONAS: <b>ANTONIO VENÂNCIO CASTELO BRANCO</b> TÍTULO: <b>REMANESCENTE DE OBRA DO CAMPUS EIRUNEPÉ</b>			
ASSUNTO: <b>DETALHE POÇO DE VISITA E GRELHA COMUM</b>		ESCALA: <b>INDICADA</b>	
REITORIA/CAMPUS: <b>EIRUNEPÉ</b>		ENDEREÇO: <b>AV. PREFEITO JOÃO CAVALCANTE</b>	
BAIRRO: <b>NOSSA SRª DE FÁTIMA</b>		CIDADE: <b>EIRUNEPÉ</b>	
CEP: <b>69.880-000</b>		TELEFONE: <b>(097) 3481-1217</b>	
		HOME PAGE: <b>www.ifam.edu.br</b>	

**FASE III**  
**ÁGUAS PLUVIAIS**  
**9/19**