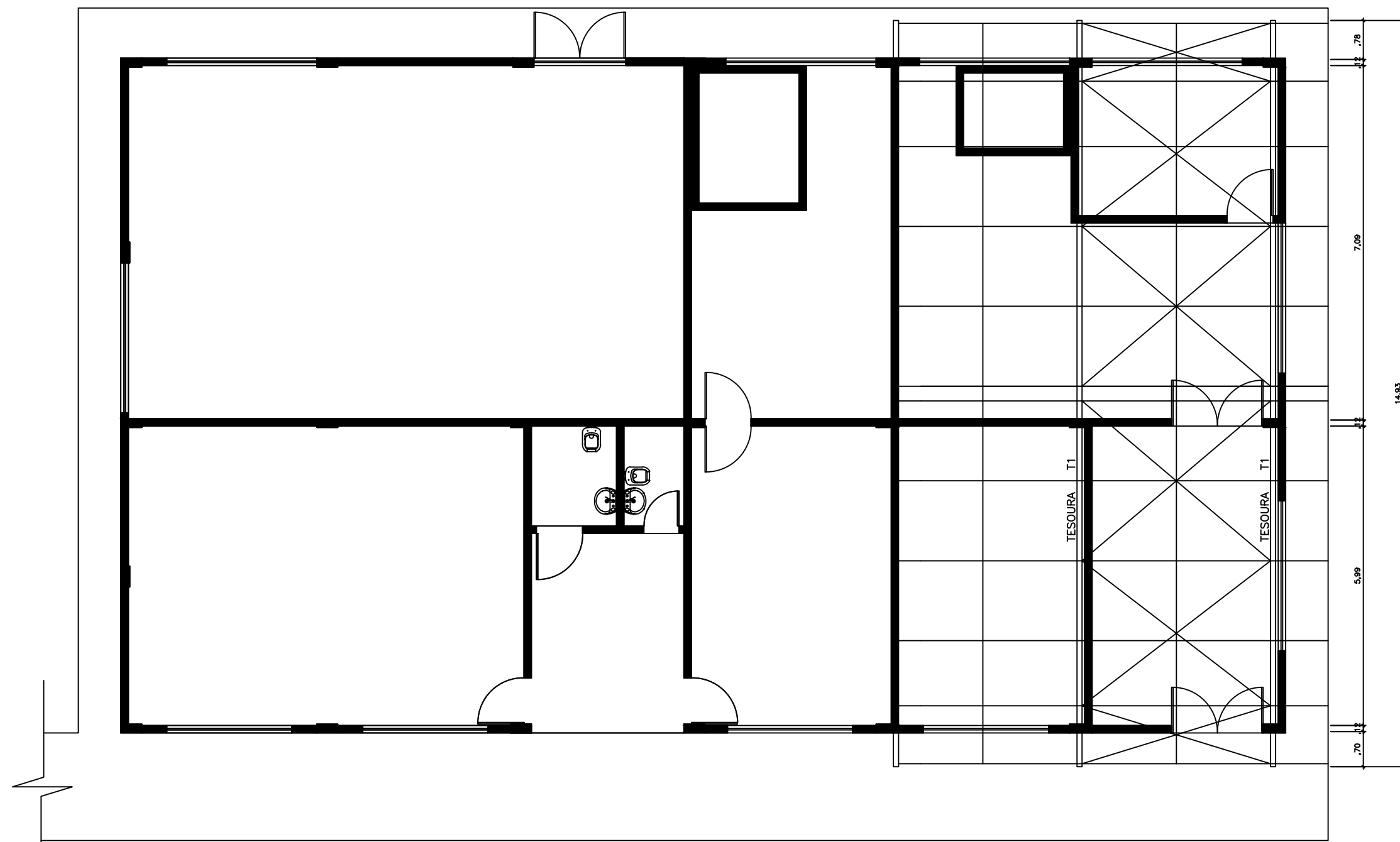


PLANTA BAIXA - EXISTENTE/CONSTRUIR  
ESC: 1/75



PLANTA BAIXA - EST. COBERTURA  
ESC: 1/75

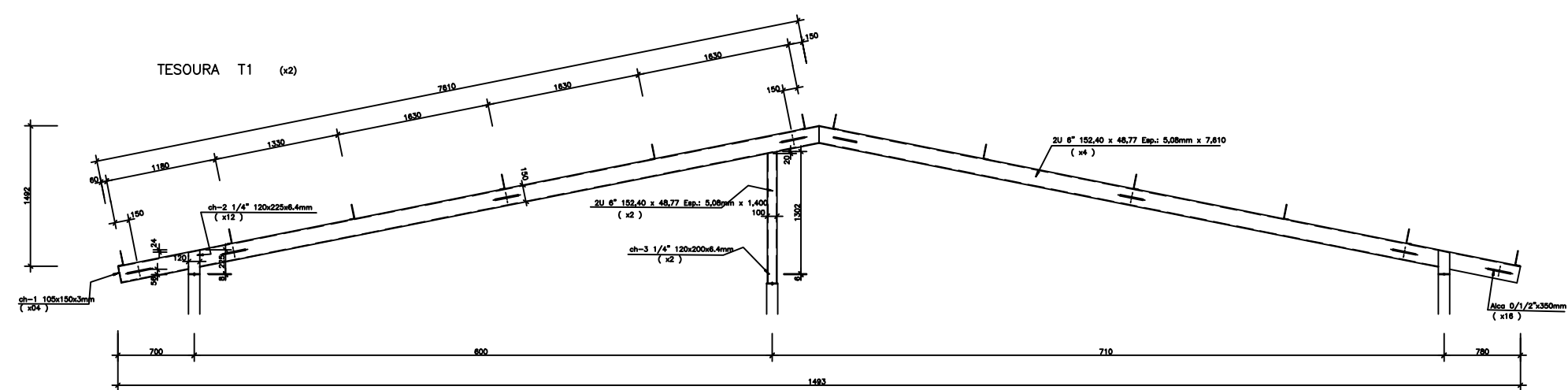
TABELA DE ESPECIFICAÇÕES DAS PEÇAS DESTA PRANCHA						
MARCA	POS	QTD	DESCRIÇÃO	COMPR. mm.	MAT.	Peso kg.
TESOURAS	PERFIL 2U	4	U 6" 152,40x48,77x5,08mm	6080	COB-300	742,73
	MONTANTE 2U	4	U 6" 152,40x48,77x5,08mm	560	COB-300	68,32
	CHAPA CH-3	2	1/4" 120 x 200 x 6,40mm	-	COB-300	2,40
	CHAPA CH-2	12	1/4" 120 x 225 x 6,40mm	-	COB-300	16,08
	CHAPA CH-1	4	1/4" 105 x 150 x 3,00mm	-	COB-300	1,52
TERÇAS	C	12	C 127 x 50 x 17 x 2,00mm	97,80	COB-300	358,92
ALINHADORES	L	2	7/8" x 7/8" x 1/8"	29,60	COB-300	30,78
TRAVANTES	CHS-1	4	BARRA 3/8"	16,78	COB-300	9,38
	CHS-2	8	BARRA 3/8"	40,00	COB-300	22,40
ALÇA		16	BARRA 3/8"	5,80	COB-300	3,16
PESO TOTAL						1.255,70

**NORMAS COMPLEMENTARES USADAS**

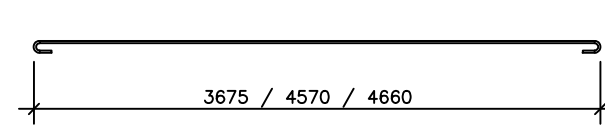
ABNT NBR 6120:1980 Versão Corrigida:2000 - Cargas para o cálculo de estruturas de edificações.  
 ABNT NBR 6123:1988 Versão Corrigida:1990 - Forças devidas ao vento em edificações.  
 ABNT NBR 14762:2010 - Dimensionamento de estruturas de aço constituídas por perfis formados a frio.

**NOTAS**

1- Perfil de aço formado a frio com qualificação estrutural SAC-300  
 $f_y \geq 300$  MPa  
 $f_u \geq 400$  MPa  
 2- Ligação soldada. Eletrodos com especificação AWS E7018  
 Espessura do filete de solda = 2,5 mm (Quando não especificado)  
 Comprimento do filete de solda = em todo o perímetro do perfil  
 3- Cotas e níveis em milímetros, salvo contrário.



DETALHE TESOURA  
ESC: 1/75



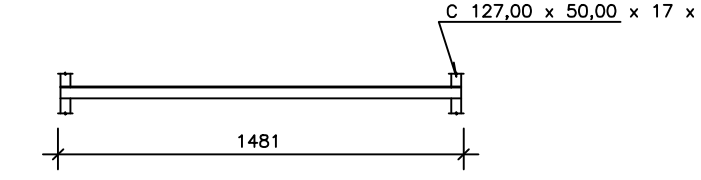
CHS 1  $\varnothing$  3/8" x 4190 (x4)  
 CHS 2  $\varnothing$  3/8" x 5000 (x8)

DETALHE TIRANTES  
SEM ESCALA



Terças Perfil C corrido

DETALHE TERÇAS  
SEM ESCALA



AL = L 7/8"x7/8"x1/8" x 1481 (x2)  
 1,04 Kg/m

DETALHE ALINHADORES  
SEM ESCALA

AUTORES DO PROJETO E ART:		AUTORES DO PROJETO E ART:	
ARTHUR VINICIUS			
PROPRIETARIO/PROCURADOR:		RESPONSÁVEL PELA EXECUÇÃO E ART:	
<b>REGISTRO CONTROLE INTERNO</b>			
CARTÓRIO:		MATRÍCULA ESCRITURA Nº:	
FASE II			
REVISÃO DO DESENHO:		DATA:	
ARTHUR VINICIUS			
NOME ARQUIVO:			
01 IFAM-UJEPS-LÁBREA-ESTRUTURA METÁLICA R01.dwg			
NOME ARQUIVO ANTERIOR:			
BRASIL		AMAZONAS	
REITOR AMAZONAS:			
ANTONIO VENANCIO CASTELO BRANCO			
TÍTULO:			
PROJETO DE ESTRUTURA METÁLICA EXPANSÃO AQUICULTURA			
ASSUNTO:		ESCALA:	
COBERTURA E DETALHES		INDICADA	
REITORIA/CAMPUS:		ENDEREÇO:	
LÁBREA		AV. 22 DE OUTUBRO S/Nº	
BARRIO:		CIDADE:	
VILA FALCÃO		LÁBREA	
UF:		AM	
CEP:		TELEFONE:	
69.830-000		(097) 3331-1053	
		HOME PAGE:	
		www.ifam.edu.br	

**EST. METÁLICA PRANCHA ÚNICA**