

INSTITUTO FEDERAL DE
EDUCAÇÃO, CIÊNCIA E TECNOLOGIA
AMAZONAS

Campus Eirunepé

Informativos sobre SARS COVID-19 CORONAVÍRUS

Especialista em Enfermagem do Trabalho:

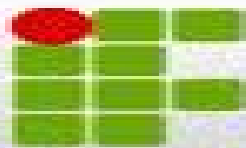
Enfº Janielson Araújo Cavalcante

Técnico Administrativo em Educação - TAE



Eirunepé - 2020

 **sou enfermagem**



Nesse momento de PANDEMIA...

O Setor de Saúde do IFAM *Campus Eirunepé* vem, por meio deste simples material, convocar servidores, colaboradores e discentes a praticar as orientações e adotar as devidas precauções, para assim **otimizar o combate à COVID-19 Coronavirus.**

**TEMOS DE SER MAIS RÁPIDOS
DO QUE ESSE VÍRUS**

COMPARTILHE INFORMAÇÃO!

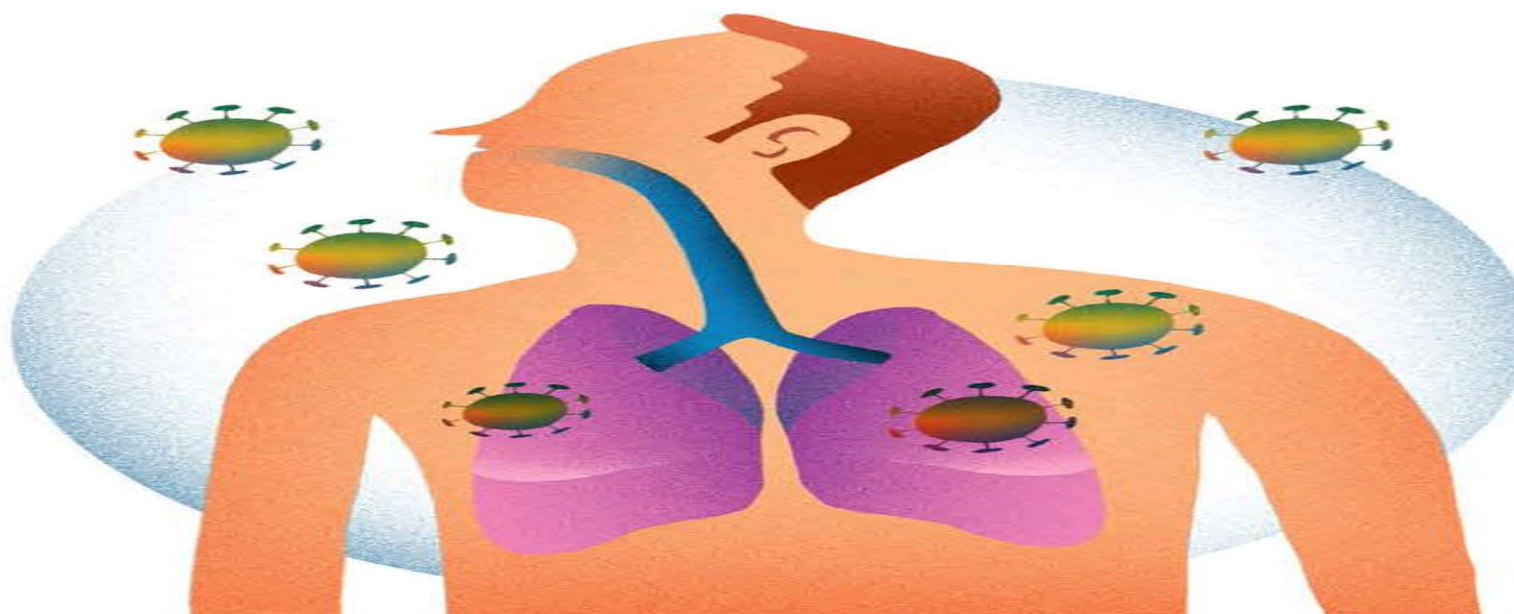
O VÍRUS

POR QUE O CORONAVÍRUS É TÃO PERIGOSO?

Ele causa uma doença grave, a Covid-19.

Como a gente nunca teve contato com o vírus antes, não tem imunidade.

Ainda não há remédio licenciado contra ele, que, em casos extremos, pode matar.



COMO ELE AGE?

Ele penetra pelas mucosas da boca, do nariz e dos olhos e atua, principalmente, nas vias respiratórias.

COMO É TRANSMITIDO?



Através das gotículas que a gente solta ao tossir, espirrar e até ao respirar. Uma gotícula pode conter milhões de vírus capazes de contaminar pessoas próximas e objetos (celulares, mesas, maçanetas, teclados de computador etc.).

PESSOAS INFECTADAS,
MAS SEM SINTOMAS,
TAMBÉM PODEM TRANSMITI-LO?

Sim. Por isso, é preciso tomar medidas como evitar grandes aglomerações e manter distância de 1,5 metro de outra pessoa.

FIQUE EM CASA!!!!!!

Comunicado

O Instituto Federal do Amazonas divulgou nesta Terça-feira 16 de março, portaria que trata sobre os procedimentos adotados pela gestão do IFAM frente ao cenário de pandemia declarado pela OMS. Tal cenário se dá em decorrência da grande expansão do vírus causador da COVID-19, e visando preservar a integridade da saúde dos servidores e alunos o Reitor do IFAM Professor Antonio Venâncio Castelo Branco resolve suspender as atividades acadêmicas e administrativas presenciais no período de 18 de março a 1º de abril de 2020.

Para ter acesso a portaria na íntegra acesse o link.



INSTITUTO FEDERAL
Amazonas

TODOS CONTRA O NOVO CORONAVÍRUS

**#FICA
EM
CASA
REDE FEDERAL**

UMA AÇÃO

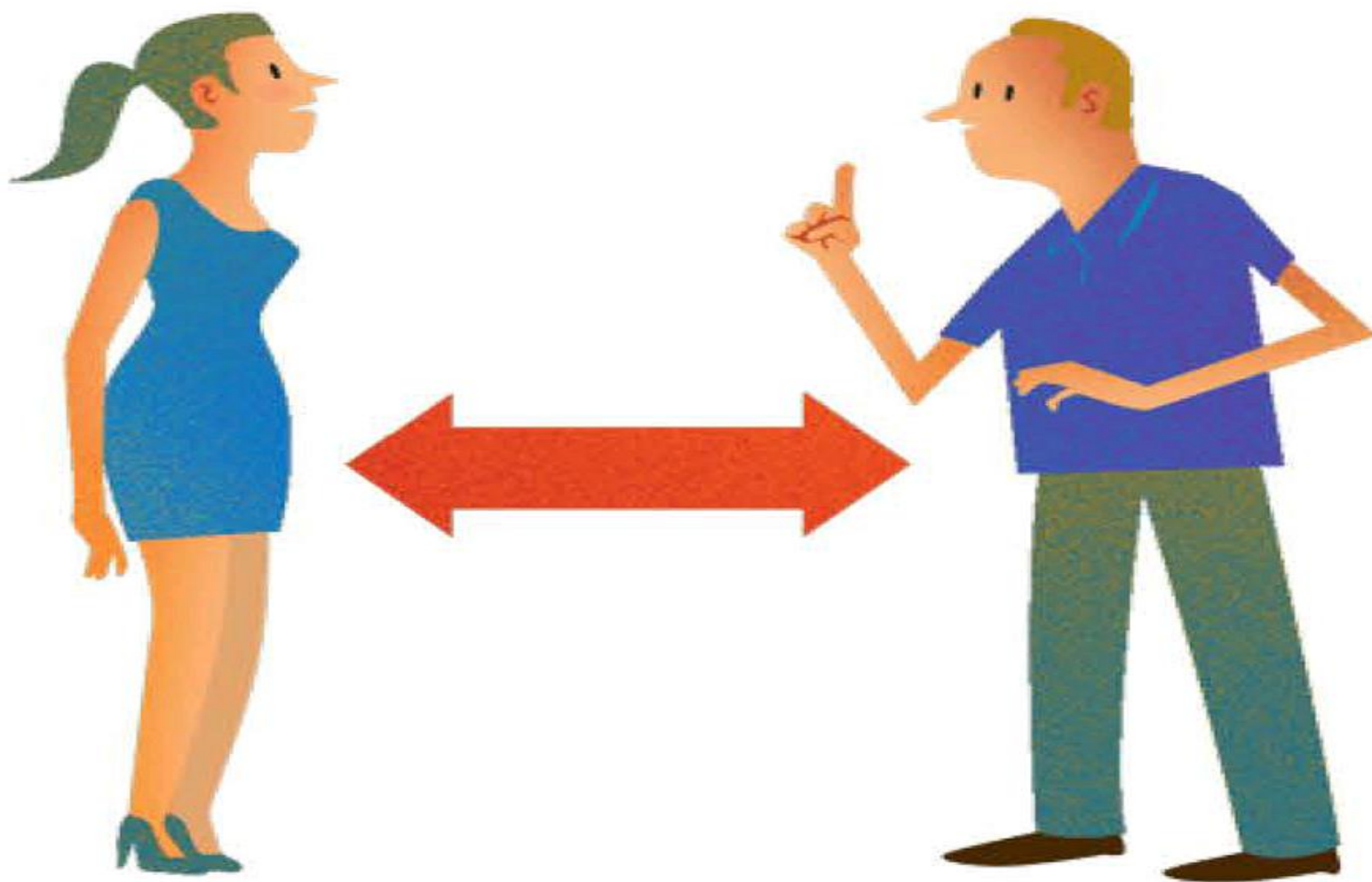
PREVENÇÃO



COMO MANTER DISTÂNCIA DO CORONAVÍRUS?

LAVE REGULARMENTE AS MÃOS ATÉ A ALTURA DOS PUNHOS COM ÁGUA E SABÃO OU LIMPE COM ÁLCOOL GEL 60% A 70%





MANTENHA CERCA DE 1,5 METRO
DE DISTÂNCIA DE QUALQUER
PESSOA TOSSINDO
OU ESPIRRANDO

EVITE
TOCAR
O SEU
PRÓPRIO
ROSTO
(OLHOS,
NARIZ E
BOCA) SEM
HIGIENIZAÇÃO





HIGIENIZE
COM
FREQUÊNCIA
O CELULAR
E OUTROS
OBJETOS
DE USO
PESSOAL

EVITE
ABRAÇOS,
BEIJOS E
APERTOS
DE MÃO



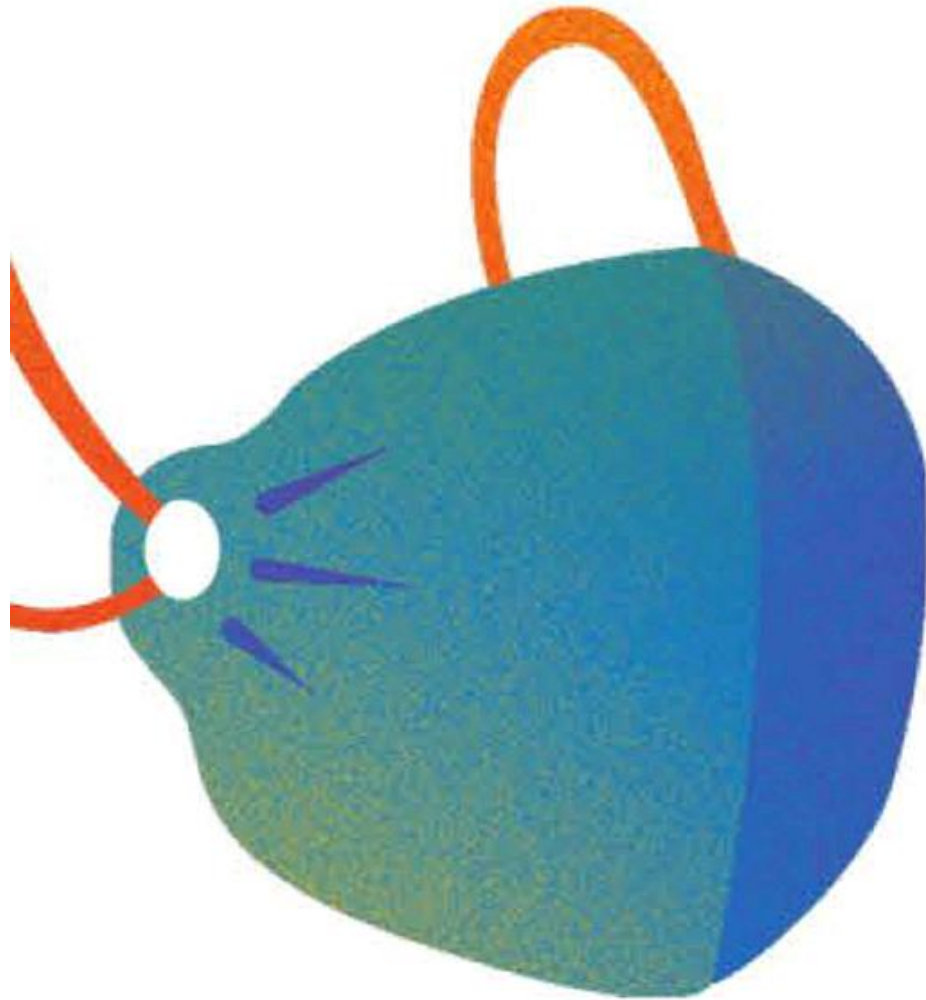


CUBRA A BOCA E O NARIZ
AO TOSSIR E ESPIRRAR COM
UM LENÇO DESCARTÁVEL.
NA FALTA DE LENÇO,



NÃO SAIA DE CASA SE
NÃO ESTIVER BEM. CASO
OS SINAIS E SINTOMAS
SE AGRAVEM, COMUNIQUE
A SEU MÉDICO OU ALGUM
POSTO DE SAÚDE

USAR MÁSCARA ADIANTA?



Se você já estiver doente, a máscara ajuda a não contaminar outras pessoas. Mas a máscara comum não é eficiente contra a doença. Só o modelo N95 cumpre essa função.



POSSO IR A ESTÁDIOS, SHOWS, CINEMAS, TEATROS, IGREJAS?

Não é recomendável para os que têm mais de 60 anos, alguma doença crônica, um sinal ou um sintoma de doença respiratória. Para os demais, vale a regrinha de manter certa distância de outras pessoas.

TEM ALGUM RISCO EM ANDAR DE TÁXI, METRÔ, TREM E ÔNIBUS?

Se não puder evitar o transporte coletivo, tente não ter contato com outras pessoas e redobre os cuidados com a higiene.



POSSO VIAJAR DE AVIÃO OU NAVIO?

O ideal é evitar. A viagem em geral é mais longa, e o risco de exposição, maior.

SINAIS E SINTOMAS



O QUE A GENTE SENTE?

O quadro clínico é parecido com o de uma gripe comum. Mas fique atento se tiver:



OBS.: SÓ PARECIDO!!!!!!



FEBRE

FADIGA PERSISTENTE

TOSSE SECA

DIFICULDADE PARA RESPIRAR



Também podem ser sinais e sintomas a coriza, a diarreia e a dor no corpo.

E SE APARECEREM OS SINTOMAS?

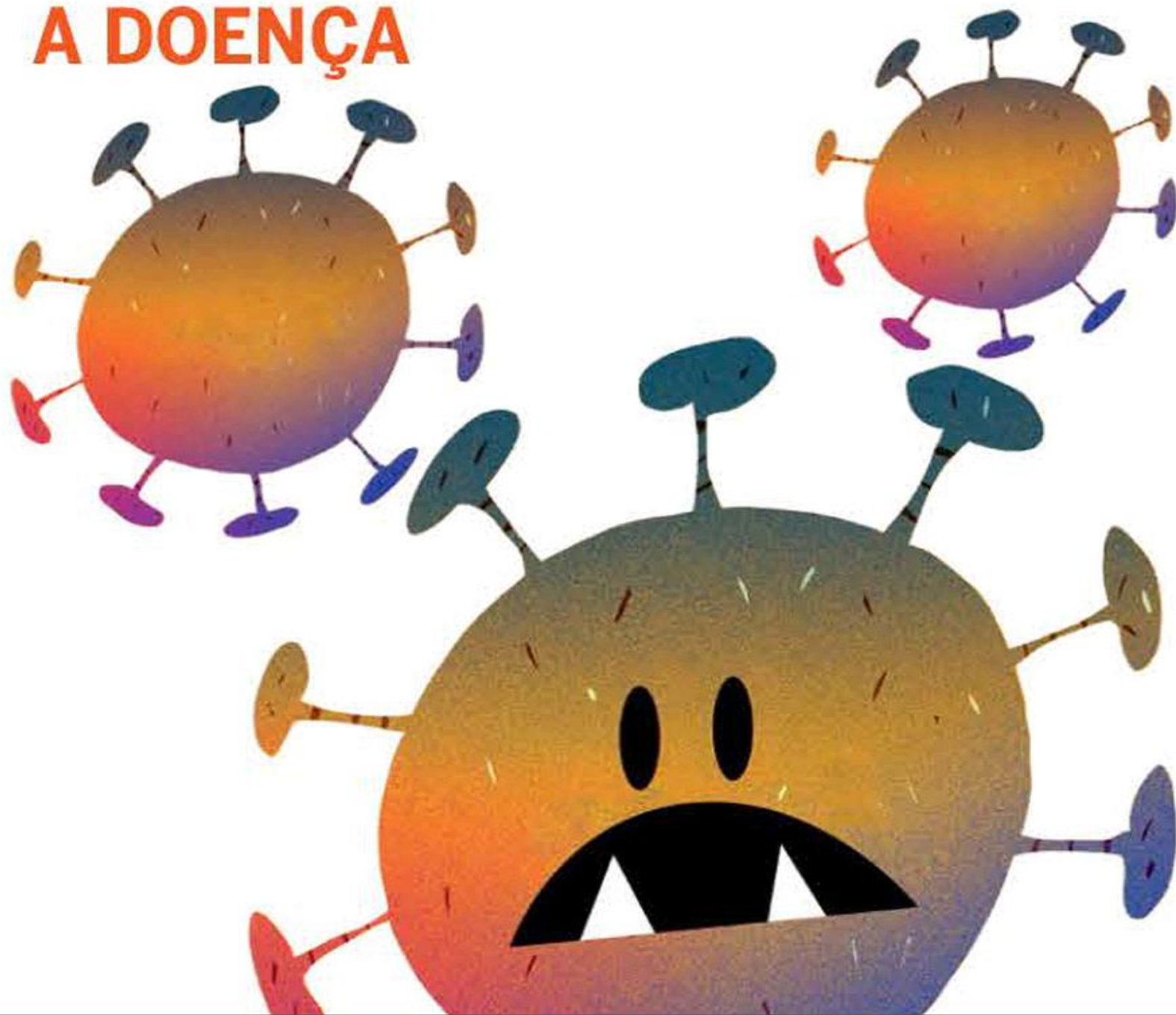


Ligue para seu
médico e fique
em casa isolado
ou busque a unidade
básica de saúde
mais próxima.

E SE EU TIVER O VÍRUS, MAS NÃO OS SINAIS OU SINTOMAS?

Também fique em casa. O ideal é ficar isolado num quarto, evitando contato com outras pessoas e também com os animais de estimação. Use máscara. Se possível, use um banheiro exclusivo. Um médico deve indicar que medicamentos tomar.

A DOENÇA



AFINAL, COMO É A COVID-19?

Em linhas gerais, ela causa uma infecção pulmonar. Nos casos brandos, porém, parece um resfriado comum ou uma gripe leve. Nos mais graves, a pessoa tem dificuldade para respirar, e o quadro pode evoluir para pneumonia e até falência múltipla de órgãos.

POR QUE ISSO ACONTECE?

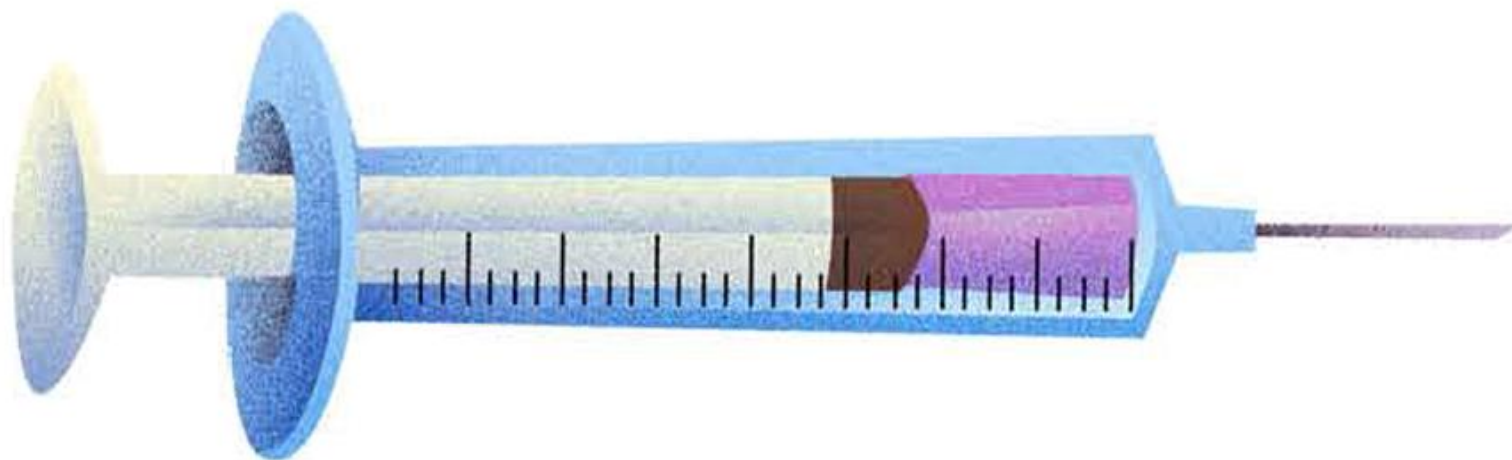
Porque o alvo predileto são os pulmões.
Por isso, à medida que a infecção avança,
a pessoa passa a respirar cada vez pior.

TRATAMENTO



TEM REMÉDIO?

Os médicos tratam os sinais e sintomas, pois ainda não há remédio específico. Nos casos leves, são administrados antitérmicos. Nos mais graves, remédios para pneumonias. Também ainda não existe vacina. Estudos estão em andamento.



ADIANTA TOMAR VACINA CONTRA GRIPE OU SARAMPO?

Não, mas evita que a pessoa tenha uma dessas doenças e fique mais vulnerável.

QUEM CORRE MAIS RISCO?

Pessoas acima de 60 anos e aquelas com doenças crônicas como diabetes e doença cardíaca coronariana.



**OBS.: NÃO SIGNIFICA DIZER QUE
SOMENTE OS IDOSOS CORREM RISCOS!!**

HÁ RISCOS MAIORES PARA GRÁVIDAS?

Ainda não há dados específicos, mas elas passam por mudanças imunológicas que podem deixá-las mais vulneráveis.

CRIANÇAS CORREM RISCO?



Elas são tão vulneráveis quanto os adultos. Mas, pelo observado até agora, raramente adoecem.

NÃO CAIA NESSA!



VITAMINA C OU ÁGUA COM LIMÃO PREVINE A INFECÇÃO?

Não. Não existe vitamina, terapia alternativa, equipamento ou remédio licenciado capaz de evitar o contágio ou tratar a doença.

MANTER A GARGANTA MOLHADA E BEBER ÁGUA QUENTE AJUDA A EVITAR O VÍRUS?

Não há evidência alguma de que isso funcione.

POSSO MELHORAR MINHA IMUNIDADE E EVITAR A DOENÇA?

Todas as promessas para aumentar a imunidade são enganosas. A única forma é com alimentação saudável, atividade física e sono de qualidade.

PRODUTOS IMPORTADOS DA CHINA PODEM TRANSMITIR O VÍRUS?

Não há risco algum neste caso, segundo infectologistas.

ANIMAIS DE ESTIMAÇÃO



MEU BICHINHO PODE
TRANSMITIR CORONAVÍRUS?

Não há evidência nesse sentido.

O VÍRUS JÁ FOI DETECTADO EM CÃES?

Sim. Em um lulu-da-pomerânia de uma mulher infectada na China. Mas o animal não adoeceu. Veterinários acreditam que o cão foi contaminado da mesma forma que tudo o que sua dona tocou.

QUE CUIDADOS DEVO TER?

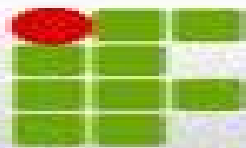
Se você tem sinais ou sintomas de doença respiratória, deve evitar contato com ele para protegê-lo.

FONTES

Ministério da Saúde, Organização Mundial de Saúde, Centro de Controle e Prevenção de Doenças dos Estados Unidos (CDC), New England Journal of Medicine, Nature, The Lancet e Edimilson Migowski

**Podem contar com a Equipe de Saúde
e com o Setor de Enfermagem!!**

OBRIGADO PELA ATENÇÃO!



INSTITUTO FEDERAL DE
EDUCAÇÃO, CIÊNCIA E TECNOLOGIA
AMAZONAS

Campus Eirunepé

Podem contar com a Equipe de
Saúde e com o Setor de
Enfermagem!!

OBRIGADO PELA ATENÇÃO!!!!

