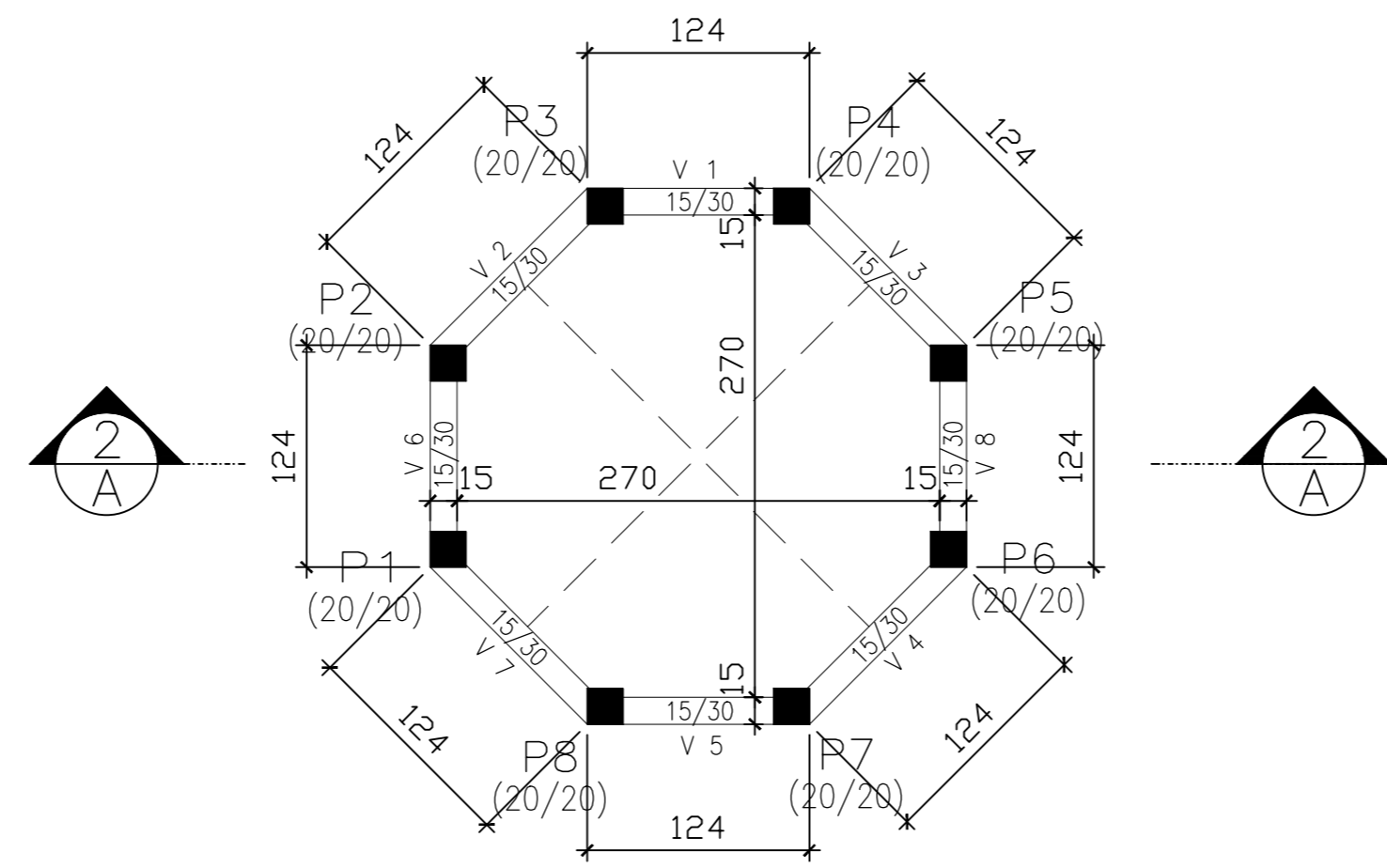


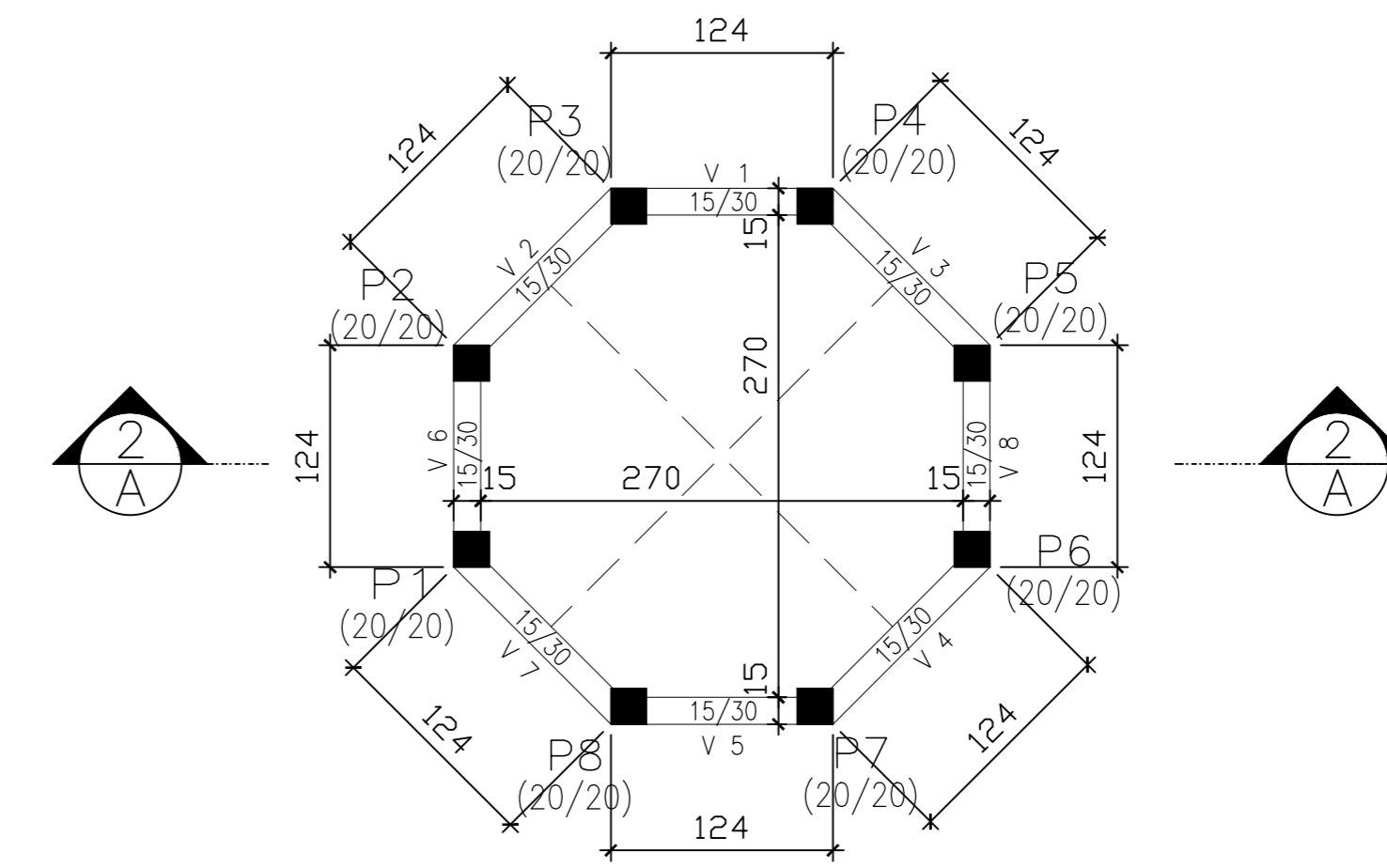
Baldrame - Superfície total: 148 m <sup>2</sup>			
Elemento	Formas (m <sup>2</sup> )	Voluma (m <sup>3</sup> )	Barras (kg)
Vigas: fundo	1,16	0,46	27
Forma lateral	4,69		
Pilares (Sup. Formas)	0,00		
Total	5,85	0,48	27
Índices (por m <sup>2</sup> )	3,953	0,324	18,24

**01** FORMA BALDRAME  
ESC. 1/50



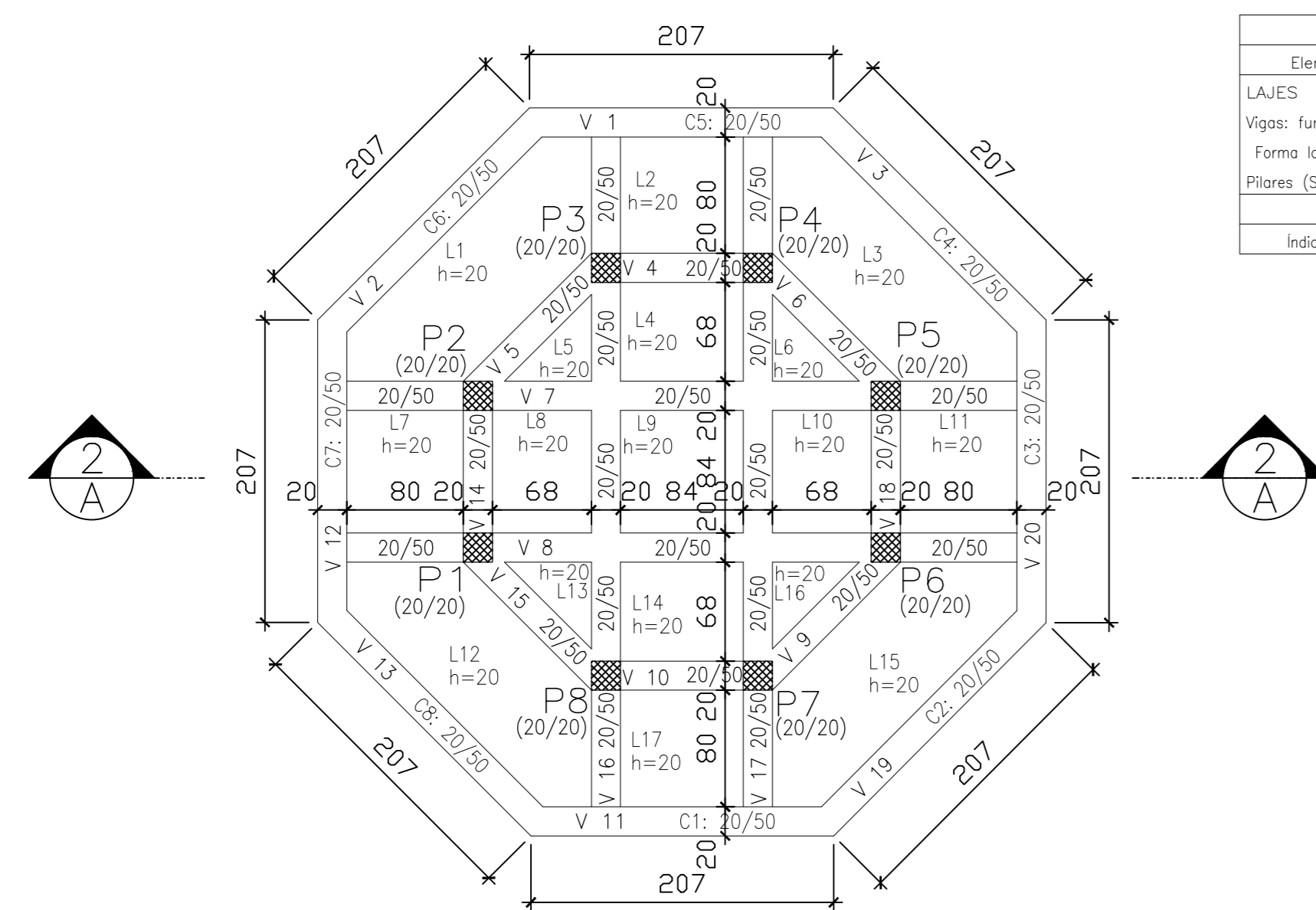
Cinta 1 - Superfície total: 148 m <sup>2</sup>			
Elemento	Formas (m <sup>2</sup> )	Voluma (m <sup>3</sup> )	Barras (kg)
Vigas: fundo	1,16	0,46	29
Forma lateral	4,69		
Pilares (Sup. Formas)	17,60	0,88	158
Total	23,45	1,34	187
Índices (por m <sup>2</sup> )	15,845	0,919	126,55

**02** FORMA CINTA 1  
ESC. 1/50



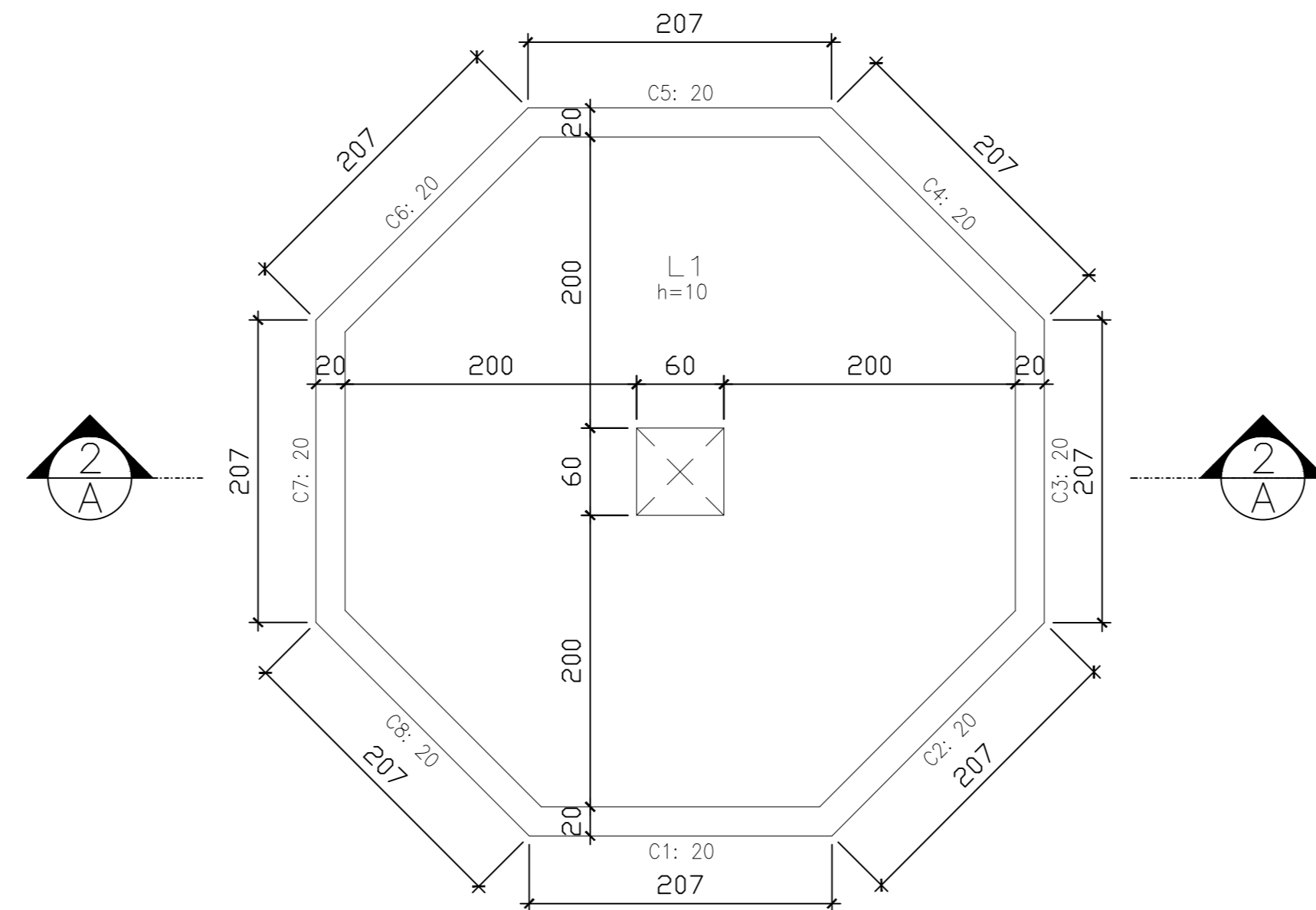
Cinta 2 - Superfície total: 148 m <sup>2</sup>			
Elemento	Formas (m <sup>2</sup> )	Voluma (m <sup>3</sup> )	Barras (kg)
Vigas: fundo	1,16	0,46	25
Forma lateral	4,69		
Pilares (Sup. Formas)	14,40	0,72	102
Total	20,25	1,20	127
Índices (por m <sup>2</sup> )	13,682	0,811	85,81

**03** FORMA CINTA 2  
ESC. 1/50



Barrilete - Superfície total: 20,72 m <sup>2</sup>			
Elemento	Formas (m <sup>2</sup> )	Voluma (m <sup>3</sup> )	Barras (kg)
LAJES	12,50	2,50	239
Vigas: fundo	7,88	4,40	225
Forma lateral	25,82		
Pilares (Sup. Formas)	13,60	0,64	82
Total	59,80	7,54	546
Índices (por m <sup>2</sup> )	2,887	0,364	26,35

**04** FORMA BARRILETE  
ESC. 1/50



Cobertura - Superfície total: 20,37 m <sup>2</sup>			
Elemento	Formas (m <sup>2</sup> )	Voluma (m <sup>3</sup> )	Barras (kg)
LAJES	17,18	1,72	91
Vigas: fundo	3,19		
Forma lateral	1,90		
Cortinas	126,48	12,65	1359
Pilares (Sup. Formas)	0,00		
Total	148,75	14,37	1450
Índices (por m <sup>2</sup> )	7,302	0,705	71,18

**05** FORMA COBERTURA  
ESC. 1/50

AUTORIA DO PROJETO E ART:	AUTORIA DO PROJETO E ART:
PROPRIETÁRIO/PROCURADOR:	RESPONSÁVEL PELA EXECUÇÃO E ART:

REGISTRO CONTROLE INTERNO	
CARTÓRIO: <b>FASE III</b>	MATRÍCULA ESCRITURA Nº: <b>(4 CAMPI)</b>
REVISÃO DO DESENHO: <b>FERNANDO PEDROSA</b>	DATA: <b>22/02/2015</b>
NOME ARQUIVO: <b>01 IFAM-EX-FS.III-CASTEL-FORMAS_(Pr02).dwg</b>	
NOME ARQUIVO ANTERIOR:	

REITORIA AMAZONAS	
ANTONIO VENANCIO CASTELO BRANCO	
TÍTULO: PROJETO DE ESTRUTURA DE CONCRETO-CASTELO d'ÁGUA	
ASSUNTO: FÓRMAS	ESCALA: INDICADA
REITORIA CAMPUS: EIRUNEPÉ	ENDEREÇO: AV. PREFEITO JOÃO CAVALCANTE
BARRIO: NOSSA SRª DE FÁTIMA	CIDADE: EIRUNEPÉ
CEP: 69.880-000	UF: AM
TELEFONE: (097) 3481-1217	PÁGINA: www.ifam.edu.br

<b>P25</b> 20x50 Pilar de concreto que nasce P25 - Nome do Pilar 20x50 - Dimensão do Pilar.  <b>P25</b> 20x50 Pilar de concreto que segue. P25 - Nome do Pilar 20x50 - Dimensão do Pilar.  <b>L1</b> h=10 Laje maciça L1 - Nome da Laje h=10 - Espessura da Laje  <b>P26</b> 30x40 Pilar de concreto com mudança de seção Parte do pilar que para neste nível (20x40) Parte do pilar que segue  <b>P26</b> 30x40 Pilar de concreto que morre (20x40)
--

NOTAS DE PROJETO		
1- Concreto Fck=25MPa, Slump 8±1cm Ecs (Módulo de deformação secante do concreto) > 21 GPa aos 28 dias Relação Água/Cimento <= 0,60	11- Recomenda-se rigorosa limpeza das formas antes da concretagem (remoção de folhas, serragem, tocos de cigarro, etc.) Especial atenção deverá ser dada à forma dos pilares, para onde correm os sujeiros, quando lavamos as formas das vigas.	
2- Aço CA 50 e 60	12- Em caso de dúvidas, consultar os projetistas.	
3- Cotas e níveis em centímetros.	13- Retirada do escoramento somente após 21 dias	
4- Cobrimento da ferragem = 3,0 cm		
5- Usar espaçadores e posicionadores entre ferragem e forma.		
6- Conferir medidas no local.		
7- Conferir forma e ferragem, antes da concretagem.		
8- Molhar bem as formas antes da concretagem.		
9- Adensar corretamente o concreto nas formas.		
10- Curar bem o concreto, mantendo a superfície sempre umedecida.		

DECLARAÇÃO DE COMPROMISSO
Declaro sob pena de lei, estar cumprindo todos os requisitos exigidos pela legislação urbanística do local, comprometendo-me a comprovar tal afirmação quando da obtenção do habite-se, sob pena de não obtê-lo. Comprometo-me ainda, ter ciência que a aprovação do projeto e introdução das modificações necessárias à sua aprovação, não me exime das responsabilidades estabelecidas pelas normas, regulamentos e legislação pertinentes às atividades.

DADOS DO PROJETISTA
<b>c.m.</b> Construtora Montebelense Ltda. Obras, Projetos e Consultoria CNPJ: 03.064.549/0001-38 CREA: GO 7321/RF  ENDEREÇO: Rua Santa Rita de Cássia, 559, St. São José CEP: 76.100-000 EMAIL: cm.engenharia@yahoo.com.br;cmengenharia@oi.com.br TELEFONE: (064) 3671.4080

**FASE III**  
**ESTRUT.CASTELO**  
**2/7**